



Ihr autorisierter Servicebetrieb für Ford

**Deumann**  
AUTOMOBILE GmbH  
Schellhorner Str. 88 - 90 • 24211 Preetz • Tel. 0 43 42 / 8 12 33



## Ankaufstage bei Juwelier Plottka

- Orden, Militaria 1 + 2 WK
- Alten Goldschmuck, Bruchgold, Schmuckgold
- Zahngold (gelb, weiß/grau auch mit Zahn)
- Versilbertes / Silberbesteck / Zinn
- Vergoldeter Schmuck/Bernsteinschmuck
- alte Armband-/Taschenuhren
- Münzsammlungen
- Alten Modeschmuck in größeren Mengen



### Juwelier Plottka

Kiel, Bebelplatz 10

Mo. - Fr. von 10 - 13 Uhr + Do. von 15 - 18 Uhr

Tel. 04 31 - 79 93 90 09

### CITTI-Park Kiel

An- und Verkauf

Mo. - Sa. von 9 - 20 Uhr durchgehend geöffnet

Tel. 04 31 - 88 80 84 70

# Kleine Segensbringer zogen von Haus zu Haus

## Sternsinger sammeln 13.100 Euro Spendengelder für benachteiligte Kinder weltweit

**Preetz** (tg). Mit der Botschaft „Erhebt eure Stimme! Sternsingen für Kinderrechte, für Kinder in Kenia, Kolumbien und überall auf der Welt“ waren um den Dreikönigstag herum wieder Dutzende kleine und große Königinnen und Könige in der Region ausgeschwärmt. Unterstützt von zahlreichen Helfern und verkleidet als die heiligen drei Könige, Caspar, Melchior und Balthasar, zogen die Sternsingkinder durch das Preetzer Stadtgebiet und die umliegenden Dörfer. Es ging von Haustür zu Haustür. Dabei wurden Lieder gesungen und der traditionelle Segen zum Jahresanfang mit Kreide über die Haustür geschrieben:



**50 Sternsingkinder waren in Preetz und der Umgebung wieder unterwegs, um den Menschen zum Jahresanfang den Segen an ihre Haustüren zu bringen und Spenden zu sammeln.**

20°C+M+B+25 – „Christus mansionem benedicat“ (Christus segne dieses Haus). Alternativ gab es ei-

nen Aufkleber.

Wie in jedem Jahr wurden auch dieses Mal Spenden gesammelt, um benachteiligte Kinder weltweit zu unterstützen. Pastorin Yasmin Glatthor und ihr Organisationsteam hatten in diesem Jahr eine besonders große logistische Aufgabe zu lösen: Hunderte zu besuchende Haushalte standen auf dem Plan. Allerdings standen, vermutlich bedingt durch die langen Weihnachtsferien, mit rund 50 Kindern viel weniger Sternsinger für Besuchsgruppen zur Verfügung. Eine Herausforderung, die das Organisationsteam routiniert und mit Geschick gestemmt hat. In der Schusterstadt wird das

nach schnappten sich die Begleiter die Schützlinge ihrer Gruppe und machten sich auf den Weg. Stellvertretend für rund 300.000 Sternsinger in ganz Deutschland strömten nun rund 50 Preetzer Segensbringer ins Stadtgebiet aus.

Eine der ersten Stationen der Kinder war das Preetzer Krankenhaus. Hier waren zwei Gruppen unterwegs. Tim (13 Jahre), Milena (10), Tyra (12) und Victoria (10) wurden dabei von Milenas Mama Carina begleitet. „Ich bin durch einen Nachbar zum Sternsingen gekommen und hatte Lust mitzumachen“, schildert Tim, zum dritten Mal dabei, seine Motivation. Die restliche Gruppe, ebenfalls zum dritten Mal dabei, war über die Schule zu den Sternsängern gestoßen. „Ich habe Spaß daran, und auch die Spenden für die Kirche sind wichtig“, findet Victoria. „Mir ist das Motto auch sehr wichtig“, ergänzt Tim. Die zweite Gruppe wurde von Pastorin Glatthor begleitet. Aufgeteilt ging es im Krankenhaus von Station zu Station. „Den Segen können wir aber gebrauchen“, freute sich eine Schwester, als die Sternsinger vor dem Schwesternzimmer ihr Lied und ihren Segenspruch aufsagten. „Cool, Du hast auch schon Naschi bekommen“, stellten die Kinder am Ende des Rundgangs durch das Kranken-



**Für Greta (7 Jahre), Hannah (7), Mila (5) und Jarne (9) ging es mit Pastorin Glatthor im Adeligen Kloster von Tür zu Tür.**

haus fest. „Am Ende des Tages werden alle Süßigkeiten unter den Kindern auf einem großen Tisch gerecht verteilt“, erklärt Yasmin Glatthor.

Ihre Gruppe machte sich anschließend auf ins Preetzer Kloster. Hier standen für Greta (7 Jahre), Hannah (7), Mila (5) und Jarne (9) noch 20 Haushalte auf ihrer Besuchsliste. Nach den ersten Besuchen saßen die Texte und Lieder immer sicherer und die Spendendose füllte sich. Der Lohn der Mühen: An den drei Tagen kamen insgesamt rund 13.100 Euro für bedürftige Kinder in der Welt zusammen.



**Eine der ersten Stationen war das Preetzer Krankenhaus, hier gab es die ersten Spendeneuros und Süßigkeiten.** Fotos: Thomas Groß

## „Bücherzwerge“ starten jetzt um 16 Uhr

**Preetz** (t). Die im Frühjahr 2015 erfolgreich gestartete Veranstaltungsreihe „Bücherzwerge“ für ein- bis dreijährige Kinder wird jetzt nach kurzer Weihnachtspause in der Stadtbücherei Preetz fortgesetzt. Jeden Dienstagnachmittag treffen sich Kids mit ihren Müttern, Vätern oder Großeltern

in der Gasstraße 5 zu Geschichten, Spielen und Liedern. Neu ist, dass die Aktion nun um erst um 16 Uhr beginnt.

Termine sind am 14., 21. und 28. Januar, 4. Februar, 11., 18. und 25. Februar, 4. März, 11., 18. und 25. März sowie 1. und 8. April. Zur besseren Planbarkeit wird um

Anmeldung vor Ort oder unter Telefon 04342-800719 gebeten. Die Vorleserinnen und Vorleser, die sich mit viel Begeisterung und großem Engagement ehrenamtlich für die „Bücherzwerge“ einsetzen, sind derzeit Regina Baguette, Regina Gidion, Sylvia Gräbel und Volker Marohn.

**nordish news**  
Dein persönliches Nachrichtenportal regional · schnell · aktuell

**NACHRICHTEN AUS  
DER NACHBAR-REGION**

### Fehmarn

Neuer Sand für die Südküste

### Heiligenhafen

ASB OH bleibt regionale Stütze trotz Rückzug aus Rettungsdienst

### Oldenburg

Kultur verbindet – Theaterdelegationen sondieren gemeinsame Theaterproduktion

### Eutin

Jetzt mitmachen beim bundesweiten Vogelzählen!

HIER EINSCHANNEN!  
JETZT ANSEHEN!



**WWW.NORDISH.NEWS**



# Klare Kante für Demokratie!

Mit Kundgebungen vor der Bundestagswahl will man Woche für Woche Flagge zeigen

**Preetz** (vg). In Zeiten, in denen Populisten und Extremisten in der Politik auf dem Vormarsch sind, in denen Hassbotschaften und Lügen die sozialen Medien fluten, ist zivilgesellschaftliches Engagement für die Demokratie gefragt. Deshalb haben Steffen Gnutzmann und Dr. Dietrich Sturm, die bereits zur Europawahl 2024 wöchentliche Demonstrationen auf dem Preetzer Marktplatz initiiert hatten, erneut eine Reihe mit Kundgebungen im Vorfeld der Bundestagswahl am 23. Februar auf die Beine gestellt. Ab dem 11. Januar laden sie und ihre Mitstreiter jeden Sonnabend um 10.30 Uhr



Wie schon zur Europawahl geht es den Organisatoren Steffen Gnutzmann (links) und Dietrich Sturm (mit Karin Schernus und Katrin Sturm, rechts) auch darum, vor Feinden unserer freiheitlich-demokratische Staatsordnung zu warnen. Foto: Graap



Bereits zur Europawahl fanden die Kundgebungen eine gute Resonanz und setzten Zeichen. Foto: Graap/Archiv

dazu ein, unter dem Motto „Demokratie tut gut – Demokratie braucht Mut“ Flagge zu zeigen.

Mit den Versammlungen wollen sich Preetzer und Schellhorner Bürger einsetzen „für unsere freiheitlich-demokratische Staatsordnung ohne besondere parteipolitische oder in

sonstiger Weise zum Ausdruck kommende Bindung“. Es geht darum, für die Achtung des Grundgesetzes, für eine Zukunft in Freiheit und Sicherheit, für ein tolerantes, friedliches Europa, für ein respektvolles Miteinander, für kulturelle Vielfalt und gegen Ausländerfeinde, Antisemiten und Faschisten Stellung zu beziehen.

Für die sieben Sonabendvormittage haben sich die Organisatoren zahlreiche Gäste eingeladen. „Wir haben eine Vielzahl der Direktwahlkandidaten im Wahlkreis Plön-Neumünster gewinnen können, welche ihre Kandidatur und die große Bundespolitik anschaulich, ‚anfassbar‘ und analog – heraus aus dem nur digitalen Raum

– auf unseren Marktplatz bringen werden“, erläutern Gnutzmann und Sturm. Außerdem sind weitere Sprecher dabei, die zu bundespolitischen Themen reden, sowie Jugendliche aus Preetz und Plön, die etwas dazu sagen, was es bedeutet, sich für Demokratie einzusetzen.

Auf der ersten Kundgebung am Sonnabend, 11. Januar, von 10.30 bis 12 Uhr auf der Fläche vor der Volksbank am Markt 13 teilt Karin Hellmann von „Omas gegen Rechts“ aus Preetz ihre Gedanken zur Demokratie. Außerdem diskutieren Oberbürgermeister Tobias Bergmann aus Neumünster, der Plöner Landrat Björn Demmin und der Preetzer Bürgermeister Tim

Brockmann zur Bundestagswahl.

Nähere Infos zu den Veranstaltungen sollen in Kürze auf der Website [www.demokratie-tut-gut-Preetz.de](http://www.demokratie-tut-gut-Preetz.de) veröffentlicht werden.

Wir wünschen  
allen Plönerinnen und Plönern  
ein gesundes und erfolgreiches

**Jahr 2025**



Verlegung von Fußböden aller Art  
Asbestsanierung BT33.17 Verfahren

**Firma Ringleben**

Tim Ringleben  
Mobil: 0162 - 2574451  
E-Mail: [info@firma-ringleben.de](mailto:info@firma-ringleben.de)  
[firma-ringleben.de](http://firma-ringleben.de)

**Qualität  
hat einen Namen**

Hier finden Sie unseren  
**MITTAGSTISCH &  
aktuelle ANGEBOTE**  
Einfach einscannen  
und abspeichern.  
Wir freuen uns auf Sie!



[www.fleischer-mit-herz.de](http://www.fleischer-mit-herz.de)  
Telefon Kalübbe 0 45 26 / 14 04

2 Brillen wählen, nur 1 zahlen\*

# 2 Brillen 1 Preis

**HEINZEL  
RÖTTLER**  
BRILLEN + KONTAKTLINSEN

**Auch bei  
Gleitsicht**

**HEINZEL in Preetz: Lange Brückstraße 6 | Tel.: 04342 85 99 75**

\*Beim Kauf einer Brille oder Sonnenbrille mit Brillengläsern von HOYA oder ZEISS erhalten Sie eine zweite Brille oder Sonnenbrille mit gleicher Glasqualität und einer Fassung aus der jeweiligen Kollektion. 45mm- oder 50mm- oder 55mm- oder 60mm- oder 65mm- oder 70mm- oder 75mm- oder 80mm- oder 85mm- oder 90mm- oder 95mm- oder 100mm- oder 105mm- oder 110mm- oder 115mm- oder 120mm- oder 125mm- oder 130mm- oder 135mm- oder 140mm- oder 145mm- oder 150mm- oder 155mm- oder 160mm- oder 165mm- oder 170mm- oder 175mm- oder 180mm- oder 185mm- oder 190mm- oder 195mm- oder 200mm- oder 205mm- oder 210mm- oder 215mm- oder 220mm- oder 225mm- oder 230mm- oder 235mm- oder 240mm- oder 245mm- oder 250mm- oder 255mm- oder 260mm- oder 265mm- oder 270mm- oder 275mm- oder 280mm- oder 285mm- oder 290mm- oder 295mm- oder 300mm- oder 305mm- oder 310mm- oder 315mm- oder 320mm- oder 325mm- oder 330mm- oder 335mm- oder 340mm- oder 345mm- oder 350mm- oder 355mm- oder 360mm- oder 365mm- oder 370mm- oder 375mm- oder 380mm- oder 385mm- oder 390mm- oder 395mm- oder 400mm- oder 405mm- oder 410mm- oder 415mm- oder 420mm- oder 425mm- oder 430mm- oder 435mm- oder 440mm- oder 445mm- oder 450mm- oder 455mm- oder 460mm- oder 465mm- oder 470mm- oder 475mm- oder 480mm- oder 485mm- oder 490mm- oder 495mm- oder 500mm- oder 505mm- oder 510mm- oder 515mm- oder 520mm- oder 525mm- oder 530mm- oder 535mm- oder 540mm- oder 545mm- oder 550mm- oder 555mm- oder 560mm- oder 565mm- oder 570mm- oder 575mm- oder 580mm- oder 585mm- oder 590mm- oder 595mm- oder 600mm- oder 605mm- oder 610mm- oder 615mm- oder 620mm- oder 625mm- oder 630mm- oder 635mm- oder 640mm- oder 645mm- oder 650mm- oder 655mm- oder 660mm- oder 665mm- oder 670mm- oder 675mm- oder 680mm- oder 685mm- oder 690mm- oder 695mm- oder 700mm- oder 705mm- oder 710mm- oder 715mm- oder 720mm- oder 725mm- oder 730mm- oder 735mm- oder 740mm- oder 745mm- oder 750mm- oder 755mm- oder 760mm- oder 765mm- oder 770mm- oder 775mm- oder 780mm- oder 785mm- oder 790mm- oder 795mm- oder 800mm- oder 805mm- oder 810mm- oder 815mm- oder 820mm- oder 825mm- oder 830mm- oder 835mm- oder 840mm- oder 845mm- oder 850mm- oder 855mm- oder 860mm- oder 865mm- oder 870mm- oder 875mm- oder 880mm- oder 885mm- oder 890mm- oder 895mm- oder 900mm- oder 905mm- oder 910mm- oder 915mm- oder 920mm- oder 925mm- oder 930mm- oder 935mm- oder 940mm- oder 945mm- oder 950mm- oder 955mm- oder 960mm- oder 965mm- oder 970mm- oder 975mm- oder 980mm- oder 985mm- oder 990mm- oder 995mm- oder 1000mm- oder 1005mm- oder 1010mm- oder 1015mm- oder 1020mm- oder 1025mm- oder 1030mm- oder 1035mm- oder 1040mm- oder 1045mm- oder 1050mm- oder 1055mm- oder 1060mm- oder 1065mm- oder 1070mm- oder 1075mm- oder 1080mm- oder 1085mm- oder 1090mm- oder 1095mm- oder 1100mm- oder 1105mm- oder 1110mm- oder 1115mm- oder 1120mm- oder 1125mm- oder 1130mm- oder 1135mm- oder 1140mm- oder 1145mm- oder 1150mm- oder 1155mm- oder 1160mm- oder 1165mm- oder 1170mm- oder 1175mm- oder 1180mm- oder 1185mm- oder 1190mm- oder 1195mm- oder 1200mm- oder 1205mm- oder 1210mm- oder 1215mm- oder 1220mm- oder 1225mm- oder 1230mm- oder 1235mm- oder 1240mm- oder 1245mm- oder 1250mm- oder 1255mm- oder 1260mm- oder 1265mm- oder 1270mm- oder 1275mm- oder 1280mm- oder 1285mm- oder 1290mm- oder 1295mm- oder 1300mm- oder 1305mm- oder 1310mm- oder 1315mm- oder 1320mm- oder 1325mm- oder 1330mm- oder 1335mm- oder 1340mm- oder 1345mm- oder 1350mm- oder 1355mm- oder 1360mm- oder 1365mm- oder 1370mm- oder 1375mm- oder 1380mm- oder 1385mm- oder 1390mm- oder 1395mm- oder 1400mm- oder 1405mm- oder 1410mm- oder 1415mm- oder 1420mm- oder 1425mm- oder 1430mm- oder 1435mm- oder 1440mm- oder 1445mm- oder 1450mm- oder 1455mm- oder 1460mm- oder 1465mm- oder 1470mm- oder 1475mm- oder 1480mm- oder 1485mm- oder 1490mm- oder 1495mm- oder 1500mm- oder 1505mm- oder 1510mm- oder 1515mm- oder 1520mm- oder 1525mm- oder 1530mm- oder 1535mm- oder 1540mm- oder 1545mm- oder 1550mm- oder 1555mm- oder 1560mm- oder 1565mm- oder 1570mm- oder 1575mm- oder 1580mm- oder 1585mm- oder 1590mm- oder 1595mm- oder 1600mm- oder 1605mm- oder 1610mm- oder 1615mm- oder 1620mm- oder 1625mm- oder 1630mm- oder 1635mm- oder 1640mm- oder 1645mm- oder 1650mm- oder 1655mm- oder 1660mm- oder 1665mm- oder 1670mm- oder 1675mm- oder 1680mm- oder 1685mm- oder 1690mm- oder 1695mm- oder 1700mm- oder 1705mm- oder 1710mm- oder 1715mm- oder 1720mm- oder 1725mm- oder 1730mm- oder 1735mm- oder 1740mm- oder 1745mm- oder 1750mm- oder 1755mm- oder 1760mm- oder 1765mm- oder 1770mm- oder 1775mm- oder 1780mm- oder 1785mm- oder 1790mm- oder 1795mm- oder 1800mm- oder 1805mm- oder 1810mm- oder 1815mm- oder 1820mm- oder 1825mm- oder 1830mm- oder 1835mm- oder 1840mm- oder 1845mm- oder 1850mm- oder 1855mm- oder 1860mm- oder 1865mm- oder 1870mm- oder 1875mm- oder 1880mm- oder 1885mm- oder 1890mm- oder 1895mm- oder 1900mm- oder 1905mm- oder 1910mm- oder 1915mm- oder 1920mm- oder 1925mm- oder 1930mm- oder 1935mm- oder 1940mm- oder 1945mm- oder 1950mm- oder 1955mm- oder 1960mm- oder 1965mm- oder 1970mm- oder 1975mm- oder 1980mm- oder 1985mm- oder 1990mm- oder 1995mm- oder 2000mm- oder 2005mm- oder 2010mm- oder 2015mm- oder 2020mm- oder 2025mm- oder 2030mm- oder 2035mm- oder 2040mm- oder 2045mm- oder 2050mm- oder 2055mm- oder 2060mm- oder 2065mm- oder 2070mm- oder 2075mm- oder 2080mm- oder 2085mm- oder 2090mm- oder 2095mm- oder 2100mm- oder 2105mm- oder 2110mm- oder 2115mm- oder 2120mm- oder 2125mm- oder 2130mm- oder 2135mm- oder 2140mm- oder 2145mm- oder 2150mm- oder 2155mm- oder 2160mm- oder 2165mm- oder 2170mm- oder 2175mm- oder 2180mm- oder 2185mm- oder 2190mm- oder 2195mm- oder 2200mm- oder 2205mm- oder 2210mm- oder 2215mm- oder 2220mm- oder 2225mm- oder 2230mm- oder 2235mm- oder 2240mm- oder 2245mm- oder 2250mm- oder 2255mm- oder 2260mm- oder 2265mm- oder 2270mm- oder 2275mm- oder 2280mm- oder 2285mm- oder 2290mm- oder 2295mm- oder 2300mm- oder 2305mm- oder 2310mm- oder 2315mm- oder 2320mm- oder 2325mm- oder 2330mm- oder 2335mm- oder 2340mm- oder 2345mm- oder 2350mm- oder 2355mm- oder 2360mm- oder 2365mm- oder 2370mm- oder 2375mm- oder 2380mm- oder 2385mm- oder 2390mm- oder 2395mm- oder 2400mm- oder 2405mm- oder 2410mm- oder 2415mm- oder 2420mm- oder 2425mm- oder 2430mm- oder 2435mm- oder 2440mm- oder 2445mm- oder 2450mm- oder 2455mm- oder 2460mm- oder 2465mm- oder 2470mm- oder 2475mm- oder 2480mm- oder 2485mm- oder 2490mm- oder 2495mm- oder 2500mm- oder 2505mm- oder 2510mm- oder 2515mm- oder 2520mm- oder 2525mm- oder 2530mm- oder 2535mm- oder 2540mm- oder 2545mm- oder 2550mm- oder 2555mm- oder 2560mm- oder 2565mm- oder 2570mm- oder 2575mm- oder 2580mm- oder 2585mm- oder 2590mm- oder 2595mm- oder 2600mm- oder 2605mm- oder 2610mm- oder 2615mm- oder 2620mm- oder 2625mm- oder 2630mm- oder 2635mm- oder 2640mm- oder 2645mm- oder 2650mm- oder 2655mm- oder 2660mm- oder 2665mm- oder 2670mm- oder 2675mm- oder 2680mm- oder 2685mm- oder 2690mm- oder 2695mm- oder 2700mm- oder 2705mm- oder 2710mm- oder 2715mm- oder 2720mm- oder 2725mm- oder 2730mm- oder 2735mm- oder 2740mm- oder 2745mm- oder 2750mm- oder 2755mm- oder 2760mm- oder 2765mm- oder 2770mm- oder 2775mm- oder 2780mm- oder 2785mm- oder 2790mm- oder 2795mm- oder 2800mm- oder 2805mm- oder 2810mm- oder 2815mm- oder 2820mm- oder 2825mm- oder 2830mm- oder 2835mm- oder 2840mm- oder 2845mm- oder 2850mm- oder 2855mm- oder 2860mm- oder 2865mm- oder 2870mm- oder 2875mm- oder 2880mm- oder 2885mm- oder 2890mm- oder 2895mm- oder 2900mm- oder 2905mm- oder 2910mm- oder 2915mm- oder 2920mm- oder 2925mm- oder 2930mm- oder 2935mm- oder 2940mm- oder 2945mm- oder 2950mm- oder 2955mm- oder 2960mm- oder 2965mm- oder 2970mm- oder 2975mm- oder 2980mm- oder 2985mm- oder 2990mm- oder 2995mm- oder 3000mm- oder 3005mm- oder 3010mm- oder 3015mm- oder 3020mm- oder 3025mm- oder 3030mm- oder 3035mm- oder 3040mm- oder 3045mm- oder 3050mm- oder 3055mm- oder 3060mm- oder 3065mm- oder 3070mm- oder 3075mm- oder 3080mm- oder 3085mm- oder 3090mm- oder 3095mm- oder 3100mm- oder 3105mm- oder 3110mm- oder 3115mm- oder 3120mm- oder 3125mm- oder 3130mm- oder 3135mm- oder 3140mm- oder 3145mm- oder 3150mm- oder 3155mm- oder 3160mm- oder 3165mm- oder 3170mm- oder 3175mm- oder 3180mm- oder 3185mm- oder 3190mm- oder 3195mm- oder 3200mm- oder 3205mm- oder 3210mm- oder 3215mm- oder 3220mm- oder 3225mm- oder 3230mm- oder 3235mm- oder 3240mm- oder 3245mm- oder 3250mm- oder 3255mm- oder 3260mm- oder 3265mm- oder 3270mm- oder 3275mm- oder 3280mm- oder 3285mm- oder 3290mm- oder 3295mm- oder 3300mm- oder 3305mm- oder 3310mm- oder 3315mm- oder 3320mm- oder 3325mm- oder 3330mm- oder 3335mm- oder 3340mm- oder 3345mm- oder 3350mm- oder 3355mm- oder 3360mm- oder 3365mm- oder 3370mm- oder 3375mm- oder 3380mm- oder 3385mm- oder 3390mm- oder 3395mm- oder 3400mm- oder 3405mm- oder 3410mm- oder 3415mm- oder 3420mm- oder 3425mm- oder 3430mm- oder 3435mm- oder 3440mm- oder 3445mm- oder 3450mm- oder 3455mm- oder 3460mm- oder 3465mm- oder 3470mm- oder 3475mm- oder 3480mm- oder 3485mm- oder 3490mm- oder 3495mm- oder 3500mm- oder 3505mm- oder 3510mm- oder 3515mm- oder 3520mm- oder 3525mm- oder 3530mm- oder 3535mm- oder 3540mm- oder 3545mm- oder 3550mm- oder 3555mm- oder 3560mm- oder 3565mm- oder 3570mm- oder 3575mm- oder 3580mm- oder 3585mm- oder 3590mm- oder 3595mm- oder 3600mm- oder 3605mm- oder 3610mm- oder 3615mm- oder 3620mm- oder 3625mm- oder 3630mm- oder 3635mm- oder 3640mm- oder 3645mm- oder 3650mm- oder 3655mm- oder 3660mm- oder 3665mm- oder 3670mm- oder 3675mm- oder 3680mm- oder 3685mm- oder 3690mm- oder 3695mm- oder 3700mm- oder 3705mm- oder 3710mm- oder 3715mm- oder 3720mm- oder 3725mm- oder 3730mm- oder 3735mm- oder 3740mm- oder 3745mm- oder 3750mm- oder 3755mm- oder 3760mm- oder 3765mm- oder 3770mm- oder 3775mm- oder 3780mm- oder 3785mm- oder 3790mm- oder 3795mm- oder 3800mm- oder 3805mm- oder 3810mm- oder 3815mm- oder 3820mm- oder 3825mm- oder 3830mm- oder 3835mm- oder 3840mm- oder 3845mm- oder 3850mm- oder 3855mm- oder 3860mm- oder 3865mm- oder 3870mm- oder 3875mm- oder 3880mm- oder 3885mm- oder 3890mm- oder 3895mm- oder 3900mm- oder 3905mm- oder 3910mm- oder 3915mm- oder 3920mm- oder 3925mm- oder 3930mm- oder 3935mm- oder 3940mm- oder 3945mm- oder 3950mm- oder 3955mm- oder 3960mm- oder 3965mm- oder 3970mm- oder 3975mm- oder 3980mm- oder 3985mm- oder 3990mm- oder 3995mm- oder 4000mm- oder 4005mm- oder 4010mm- oder 4015mm- oder 4020mm- oder 4025mm- oder 4030mm- oder 4035mm- oder 4040mm- oder 4045mm- oder 4050mm- oder 4055mm- oder 4060mm- oder 4065mm- oder 4070mm- oder 4075mm- oder 4080mm- oder 4085mm- oder 4090mm- oder 4095mm- oder 4100mm- oder 4105mm- oder 4110mm- oder 4115mm- oder 4120mm- oder 4125mm- oder 4130mm- oder 4135mm- oder 4140mm- oder 4145mm- oder 4150mm- oder 4155mm- oder 4160mm- oder 4165mm- oder 4170mm- oder 4175mm- oder 4180mm- oder 4185mm- oder 4190mm- oder 4195mm- oder 4200mm- oder 4205mm- oder 4210mm- oder 4215mm- oder 4220mm- oder 4225mm- oder 4230mm- oder 4235mm- oder 4240mm- oder 4245mm- oder 4250mm- oder 4255mm- oder 4260mm- oder 4265mm- oder 4270mm- oder 4275mm- oder 4280mm- oder 4285mm- oder 4290mm- oder 4295mm- oder 4300mm- oder 4305mm- oder 4310mm- oder 4315mm- oder 4320mm- oder 4325mm- oder 4330mm- oder 4335mm- oder 4340mm- oder 4345mm- oder 4350mm- oder 4355mm- oder 4360mm- oder 4365mm- oder 4370mm- oder 4375mm- oder 4380mm- oder 4385mm- oder 4390mm- oder 4395mm- oder 4400mm- oder 4405mm- oder 4410mm- oder 4415mm- oder 4420mm- oder 4425mm- oder 4430mm- oder 4435mm- oder 4440mm- oder 4445mm- oder 4450mm- oder 4455mm- oder 4460mm- oder 4465mm- oder 4470mm- oder 4475mm- oder 4480mm- oder 4485mm- oder 4490mm- oder 4495mm- oder 4500mm- oder 4505mm- oder 4510mm- oder 4515mm- oder 4520mm- oder 4525mm- oder 4530mm- oder 4535mm- oder 4540mm- oder 4545mm- oder 4550mm- oder 4555mm- oder 4560mm- oder 4565mm- oder 4570mm- oder 4575mm- oder 4580mm- oder 4585mm- oder 4590mm- oder 4595mm- oder 4600mm- oder 4605mm- oder 4610mm- oder 4615mm- oder 4620mm- oder 4625mm- oder 4630mm- oder 4635mm- oder 4640mm- oder 4645mm- oder 4650mm- oder 4655mm- oder 4660mm- oder 4665mm- oder 4670mm- oder 4675mm- oder 4680mm- oder 4685mm- oder 4690mm- oder 4695mm- oder 4700mm- oder 4705mm- oder 4710mm- oder 4715mm- oder 4720mm- oder 4725mm- oder 4730mm- oder 4735mm- oder 4740mm- oder 4745mm- oder 4750mm- oder 4755mm- oder 4760mm- oder 4765mm- oder 4770mm- oder 4775mm- oder 4780mm- oder 4785mm- oder 4790mm- oder 4795mm- oder 4800mm- oder 4805mm- oder 4810mm- oder 4815mm- oder 4820mm- oder 4825mm- oder 4830mm- oder 4835mm- oder 4840mm- oder 4845mm- oder 4850mm- oder 4855mm- oder 4860mm- oder 4865mm- oder 4870mm- oder 4875mm- oder 4880mm- oder 4885mm- oder 4890mm- oder 4895mm- oder 4900mm- oder 4905mm- oder 4910mm- oder 4915mm- oder 4920mm- oder 4925mm- oder 4930mm- oder 4935mm- oder 4940mm- oder 4945mm- oder 4950mm- oder 4955mm- oder 4960mm- oder 4965mm- oder 4970mm- oder 4975mm- oder 4980mm- oder 4985mm- oder 4990mm- oder 4995mm- oder 5000mm- oder 5005mm- oder 5010mm- oder 5015mm- oder 5020mm- oder 5025mm- oder 5030mm- oder 5035mm- oder 5040mm- oder 5045mm- oder 5050mm- oder 5055mm- oder 5060mm- oder 5065mm- oder 5070mm- oder 5075mm- oder 5080mm- oder 5085mm- oder 5090mm- oder 5095mm- oder 5100mm- oder 5105mm- oder 5110mm- oder 5115mm- oder 5120mm- oder 5125mm- oder 5130mm- oder 5135mm- oder 5140mm- oder 5145mm- oder 5150mm- oder 5155mm- oder 5160mm- oder 5165mm- oder 5170mm- oder 5175mm- oder 5180mm- oder 5185mm- oder 5190mm- oder 5195mm- oder 5200mm- oder 5205mm- oder 5210mm- oder 5215mm- oder 5220mm- oder 5225mm- oder 5230mm- oder 5235mm- oder 5240mm- oder 5245mm- oder 5250mm- oder 5255mm- oder 5260mm- oder 5265mm- oder 5270mm- oder 5275mm- oder 5280mm- oder 5285mm- oder 5290mm- oder 5295mm- oder 5300mm- oder 5305mm- oder 5310mm- oder 5315mm- oder 5320mm- oder 5325mm- oder 5330mm- oder 5335mm- oder 5340mm- oder 5345mm- oder 5350mm- oder 5355mm- oder 5360mm- oder 5365mm- oder 5370mm- oder 5375mm- oder 5380mm- oder 5385mm- oder 5390mm- oder 5395mm- oder 5400mm- oder 5405mm- oder 5410mm- oder 5415mm- oder 5420mm- oder 5425mm- oder 5430mm- oder 5435mm- oder 5440mm- oder 5445mm- oder 5450mm- oder 5455mm- oder 5460mm- oder 5465mm- oder 5470mm- oder 5475mm- oder 5480mm- oder 5485mm- oder 5490mm- oder 5495mm- oder 5500mm- oder 5505mm- oder 5510mm- oder 5515mm- oder 5520mm- oder 5525mm- oder 5530mm- oder 5535mm- oder 5540mm- oder 5545mm- oder 5550mm- oder 5555mm- oder 5560mm- oder 5565mm- oder 5570mm- oder 5575mm- oder 5580mm- oder 5585mm- oder 5590mm- oder 5595mm- oder 5600mm- oder 5605mm- oder 5610mm- oder 5615mm- oder 5620mm- oder 5625mm- oder 5630mm- oder 5635mm- oder 5640mm- oder 5645mm- oder 5650mm- oder 5655mm- oder 5660mm- oder 5665mm- oder 5670mm- oder 5675mm- oder 5680mm- oder 5685mm- oder 5690mm- oder 5695mm- oder 5700mm- oder 5705mm- oder 5710mm- oder 5715mm- oder 5720mm- oder 5725mm- oder 5730mm- oder 5735mm- oder 5740mm- oder 5745mm- oder 5750mm- oder 5755mm- oder 5760mm- oder 5765mm- oder 5770mm- oder 5775mm- oder 5780mm- oder 5785mm- oder 5790mm- oder 5795mm- oder 5800mm- oder 5805mm- oder 5810mm- oder 5815mm- oder 5820mm- oder 5825mm- oder 5830mm- oder 5835mm- oder 5840mm- oder 5845mm- oder 5850mm- oder 5855mm- oder 5860mm- oder 5865mm- oder 5870mm- oder 5875mm- oder 5880mm- oder 5885mm- oder 5890mm- oder 5895mm- oder 5900mm- oder 5905mm- oder 5910mm- oder 5915mm- oder 5920mm- oder 5925mm- oder 5930mm- oder 5935mm- oder 5940mm- oder 5945mm- oder 5950mm- oder 5955mm- oder 5960mm- oder 5965mm- oder 5970mm- oder 5975mm- oder 5980mm- oder 5985mm- oder 5990mm- oder 5995mm- oder 6000mm- oder 6005mm- oder 6010mm- oder 6015mm- oder 6020mm- oder 6025mm- oder 6030mm- oder 6035mm- oder 6040mm- oder 6045mm- oder 6050mm- oder 6055mm- oder 6060mm- oder 6065mm- oder 6070mm- oder 6075mm- oder 6080mm- oder 6085mm- oder 6090mm- oder 6095mm- oder 6100mm- oder 6105mm- oder 6110mm- oder 6115mm- oder 6120mm- oder 6125mm- oder 6130mm- oder 6135mm- oder 6140mm- oder 6145mm- oder 6150mm- oder 6155mm- oder 6160mm- oder 6165mm- oder 6170mm- oder 6175mm- oder 6180mm- oder 6185mm- oder 6190mm- oder 6195mm- oder 6200mm- oder 6205mm- oder 6210mm- oder 6215mm- oder 6220mm- oder 6225mm- oder 6230mm- oder 6235mm- oder 6240mm- oder 6245mm- oder 6250mm- oder 6255mm- oder 6260mm- oder 6265mm- oder 6270mm- oder 6275mm- oder 6280mm- oder 6285mm- oder 6290mm- oder 6295mm- oder 6300mm- oder 6305mm- oder 6310mm- oder 6315mm- oder 6320mm- oder 6325mm- oder 6330mm- oder 6335mm- oder 6340mm- oder 6345mm- oder 6350mm- oder 6355mm- oder 6360mm- oder 6365mm- oder 6370mm- oder 6375mm- oder 6380mm- oder 6385mm- oder 6390mm- oder 6395mm- oder 6400mm- oder 6405mm- oder 6410mm- oder 6415mm- oder 6420mm- oder 6425mm- oder 6430mm- oder 6435mm- oder 6440mm-



# Tiere suchen ein neues Zuhause

Gemeinschaftsaktion

der  
reporter &Tierschutzverein  
und Umgebung e.V.

24306 Kossau/Lebrade

An der B430 · Tel. 0 45 21 - 7 36 44

## Tiger und Pina

### Quirliger Kater und sanftes Katzenmädchen suchen liebe Menschen

**Kossau/ Lebrade (t).** Auch in dieser Ausgabe wollen wir Ihnen wieder zwei tolle Bewohner des Tierheims Kossau-Lebrade vorstellen, die ein neues und liebevolles Zuhause mit großem Garten suchen. Tiger ist etwa ein dreiviertel Jahr alt und hat ein graubraun-gegrügeltes Fell mit weißem Latz, Bauch und weißen Pfötchen. Der kleine Racker wurde alleine um-



**Auf der Suche nach einem liebevollen „Katzenversther“: die sanfte Pina.**

herirrend aufgefunden und kuschelte sich sofort dankbar in die Arme der Finder. Kaum im Tierheim angekommen hat Tigerchen aufgrund seiner charmanten Art

schon die Herzen aller Mitarbeiterinnen erobert. Er hüpfte einem sofort auf den Schoß und kringelte sich gemütlich ein, wenn er müde ist. Dann soll man auch gerne ein paar Stunde mit ihm so sitzen bleiben. „Äh, Tigerchen, ich muss jetzt aber mal weiter“, versucht man ihm zu erklären. Als Antwort erhebt er sich streckend und drückt einem sein weiches Köpfchen in das Gesicht. Dabei wird ein bisschen gepöfelt und geschnurrt, so dass ruckzuck wieder dreißig Minuten um sind. Man hat den liebebedürftigen, kleinen Kerl einfach sofort lieb und es ist wirklich schwer, ihn wieder alleine im Raum zurückzulassen. Zum Glück konnte er jetzt in einen größeren umziehen. Mit großer Freude und total aufgedreht erkundet er dort jeden Winkel und klettert ohne Wimpernzucken in einem Rutsch den Riesenkratzbaum hoch. Stolz wie Oskar schaut er von oben herab und blieb eine Weile dort. Dann will Tigerchen noch ein bisschen halligalli machen. Dafür legt man ein Stoffmäuschen auf eine

Platte des Kratzbaums und er rupst es herunter. Spielzeug, das Krach macht, findet er ebenfalls super. So viel Programm und Liebe kann man einem Katerchen natürlich im eigenen Zuhause viel besser bieten. Dafür drücken wir unserem Schatz jetzt sämtliche Pfötchen! Katzenmädchen Pina ist ebenfalls im gleichen Alter wie Tiger und musste schweren Herzens abge-



**Ein kleiner Charmeur in schickem Grau: Tiger.**

geben werden. Die sanfte Schöne hat rot-creme-gegrügeltes Fell und große braune Augen. Ihre Ohren zieren jeweils zwei rote Büschelchen. Pina ist noch nicht so recht angekommen. Natürlich fragt sie

sich, warum sie im Tierheim ist. Das alles ist ihr nicht ganz geheuer, aber sie schlägt sich prächtig. Wenn man Pinas Höhlendecke zur Seite schiebt, bleibt sie trotz Unbehagen ganz mutig sitzen und schaut einen ganz ruhig mit ihren Kulleraugen an. „Das machst du ganz toll, mutige Pina!“, kann man sie flüsternd loben. Sofort entspannen sich ihre Gesichtszüge etwas und man erahnt, dass sie eigentlich ein ganz neugieriger Frechdachs ist ... Pinchen ist unter diesen Umständen zwar noch ein schüchterner Matz, aber sie hat ein sehr besonderes, angenehmes Wesen. Es muss toll sein, ihr beim Wachsen und Gedeihen im eigenen Zuhause zuschauen zu können. Dafür wünschen wir jetzt auch unserer roten Pina ganz viel Glück! Nun freuen sich unsere zwei Racker tierisch über Ihren Anruf unter der Telefonnummer 04522-2389! Auf unserer Internetseite [www.tierheim-kossau-ploen.de](http://www.tierheim-kossau-ploen.de) finden Sie weitere Informationen rund um das Tierheim und seine süßen Bewohner.

### Vortrag der Universitätsgesellschaft Sektion Plön:

## „Mein Garten als Lebensraum: Biodiversität auf kleinem Raum“

**Plön (t).** Die Schleswig-Holsteinische Universitätsgesellschaft Sektion Plön lädt zu ihrem nächsten Vortrag ein. Am Donnerstag, 9. Januar, ist Professor Johannes Imhoff vom Geomar Helmholtz Zentrum für Ozeanforschung als Referent zu Gast. Sein Thema um 20 Uhr in den Räumen des Max Planck Instituts, August Thienemann Straße 2: „Mein Garten

als Lebensraum: Biodiversität auf kleinem Raum“.

Es geht um die zunehmende Flächenversiegelung und Kahl-schläge. Sie tragen zu einer immer stärkeren Vernichtung von Lebensraum für unsere Pflanzen- und Tierwelt bei. Johannes Imhoff zeigt in seinem Vortrag den Spielraum von Gartenbesitzern zur Gestaltung von Lebens-

räumen auf. Denn jeder kann zu einer artenreichen Gartenlandschaft beitragen.

Der Vortrag soll an einem Beispiel die Möglichkeiten verdeutlichen, einen Garten naturnah mit heimischen Kräutern, Sträuchern und Bäumen für eine Vielzahl an Tieren attraktiv zu machen. Da eine artenreiche Pflanzengemeinschaft die Voraussetzung dafür ist, dass auch eine breite Vielfalt an Tieren hier Lebensraum findet, liegt der Schwerpunkt des Vortrags auf

der Gestaltung einer vielfältigen Pflanzengemeinschaft mit heimischen Pflanzen. Sie bietet Nahrungsquellen und Brutmöglichkeiten für zahlreiche Vögel und verschiedene Insektengruppen, die ebenfalls beispielhaft vorgestellt werden.

Der Eintritt für Mitglieder ist frei, Nicht-Mitglieder zahlen 6 Euro, Schüler, Studenten und Auszubildende 2 Euro.

Info: Das Vortragsprogramm aller Sektionen ist online unter [www.shug.uni-kiel.de](http://www.shug.uni-kiel.de) zu finden.

## Plöner Neujahrsempfang am 12. Januar

**Plön (t).** Die Stadt Plön und die Marineunteroffizierschule (MUS) laden die Plöner Bürger zum Neujahrsempfang am Sonntag, 12. Januar, ein. Die Traditionsveranstaltung beginnt um 11.30 Uhr im Foyer der Förde Sparkasse am Markt 28-30. Gespräche mit den Vertreterinnen und Vertretern der Stadt und der Bundeswehr sollen im Mittelpunkt des Neujahrsempfanges stehen. Die MUS bietet beim Neujahrsempfang eine

Kinderbetreuung an. Bevor dieser beginnt, finden die Gottesdienste im Gemeindehaus an der katholischen Kirche St. Antonius, Brückenstraße 15, um 9.30 Uhr sowie in der Johanniskirche, Hamburger Straße 1, um 10 Uhr statt. Übrigens plant Plöns Partnerstadt Plau am See anstelle eines Neujahrsempfanges Mitte 2025 einen Jahresempfang, zu dem auch die Plöner Bürger herzlich willkommen sind.

## Neujahrsfrühstück der Ascheberger Landfrauen

**Ascheberg (t).** Am Sonnabend, 11. Januar, um 10 Uhr starten die Landfrauen aus Ascheberg und Umgebung mit ihrer ersten Aktivität bei einem Glas Sekt oder Orangensaft und anschließendem Frühstücksbuffet im Landgasthof Kirschenholz in Schillsdorf in das Landfrauen-Jahr 2025. Beim

Bingo-Spielen kann das Glück für das neue Jahr gleich auf die Probe gestellt werden. Die Kosten betragen 20 Euro für Mitglieder bzw. 25 Euro für Nichtmitglieder. Um eine verbindliche Anmeldung wird unter Telefon 04526-8352 oder per E-Mail an [christiane.coenen@gmx.de](mailto:christiane.coenen@gmx.de) gebeten.



- Anzeige -

## Fünf Tage Frühlings-Reise zum Superpreis: „Luxus pur“ an der Pommerschen Bernsteinküste

**Preetz/Plön** (t). Einen Frühlings-Knüller der Extraklasse präsentieren die Reporter-Leser-Reisen zur Saisonöffnung 2025 zum absoluten Superpreis von nur 299,90 Euro mit einer exklusiven Verwöhn-Reise an die weltberühmte Pommersche Bernsteinküste vom 2. bis 6. April: Die Leser genießen während der fünftägigen Luxus-Reise das internationale Verwöhn-Hotel „Lidia“ in der historischen Königsstadt Rügenwalde in Top-Lage direkt am Meer und Hafen mit deutschsprachigem Personal und Top-Service. Das alte Seebad mit der großen Geschichte erwar-

tet die Leser zum Schlemmen und Genießen mit dem bei den deutschen Gästen so überaus beliebten Lidia-Hotel mit Top-Bewertungen bei „HolidayCheck“.

Zum großen Leistungspaket gehören neben der Fahrt im erstklassigen Fernreisebus ab Preetz, Plön und Eutin ohne Einsammeltour vier Übernachtungen im Vier-Sterne-Top-Hotel Lidia mit großzügigen und reichhaltigen Schlemmerbuffets zum Frühstück und Abendessen, die kostenlose Benutzung der großen Wellness-Abteilung mit zwei Schwimmbädern, Whirlpool, Dampfbad und



**In Top-Lage am Meer befindet sich das exklusive Verwöhn-Hotel „Lidia“ an der Pommerschen Bernsteinküste.**



**Herrliche Entspannung bietet die große Wellness- und Schwimmbad-Abteilung des Hotels Lidia.**

Außen-Whirlpool sowie einer Flasche Wasser zur Begrüßung auf dem Zimmer, eine große Panorama-Rundfahrt mit Reiseleitung „Auf den Spuren des Bernstein“ mit Abstecher in den bekannten Slowinski-Nationalpark sowie eine Ostsee-

Küsten-Rundfahrt mit Besuch im weltbekannten Seebad Kolberg und in der historischen Perle Köslin mit großer Geschichte. Als Höhepunkt des Ausflugsprogrammes kann gegen Aufpreis von nur 29,90 Euro ein großer Tagesausflug „Auf den Spuren der Hanse“ mit fachkundiger Reiseleitung in die Hansestadt Danzig mit Stadtführung und Freizeit zusätzlich gebucht werden. Ein fröhlicher Tanzabend im Hotel und ein Bowling-Nachmittag im Hotel

komplettieren das Programm optimal. Als besonderer Service sind große Komfortzimmer mit Balkon buchbar gegen Aufpreis von nur 29,90 Euro für drei Nächte. Einzelzimmer sind gegen Zuschlag von 75 Euro buchbar. Anmeldungen zu dieser Sonderreise sind ab sofort bei den Reporter-Leser-Reisen des Burg-Verlages in Eutin, täglich von 9 bis 13 Uhr, unter Telefon 045212-701130 oder direkt online auf [leserreisen.der-reporter.info](http://leserreisen.der-reporter.info) möglich.

- Anzeige -

## EDEKA-Verbund ist ab sofort Partner von „Payback“

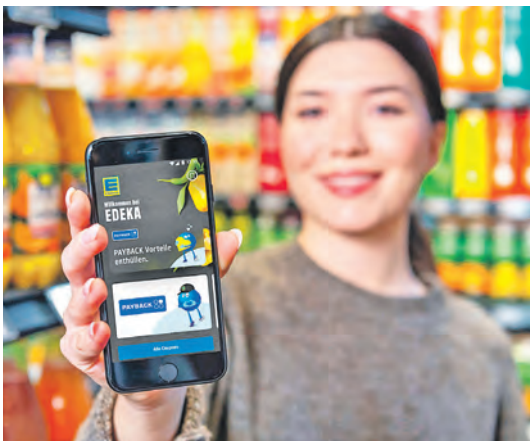
**Ostholstein/Kreis Plön** (t). Das lange Warten hat ein Ende: Ab sofort ist der EDEKA-Verbund Partner des marktführenden Bonusprogramms „Payback“. Damit können Kund\*innen ab sofort beim Einkaufen bei EDEKA und Netto Marken-Discount „Payback“-Punkte sammeln, einlösen und Coupons aktivieren – und so von zahlreichen Einkaufsvorteilen profitieren. Denn: „Payback“ ist mit 31 Millionen aktiven Kund\*innen das größte Bonusprogramm Deutschlands. Eine breit angelegte Launch-Kampagne und besonders attraktive Angebote wie Willkommens-Coupons mit bis zu 15-fachen Punkten bewerben den Start der Partnerschaft.

„Wir freuen uns sehr, dass

es nun losgeht und unsere Kundinnen und Kunden endlich die vielen attraktiven „Payback“-Einkaufsvorteile im EDEKA-Verbund erleben können“, so Claas Meineke, Vorstand Marketing und Vertrieb der EDEKA Zentrale Stiftung & Co. KG. Der EDEKA-Verbund, Deutschlands führender Lebensmittelhändlerverbund mit etwa 11.000 Märkten, ermöglicht Kund\*innen ab sofort das Sammeln und Einlösen von

„Payback“-Punkten sowie die Aktivierung von Coupons über die „Payback“-Karte und die „Payback“-App. Zudem können Kund\*innen „Payback“ mit den Apps von EDEKA und Netto Marken-Dis-

count verknüpfen und mit nur einem Scan die Vorteile aus beiden Welten nutzen. „Payback“ überzeugt mit seiner hohen Alltagsrelevanz und Attraktivität, wovon auch die selbstständigen EDEKA-Kaufleute profitieren.



**Endlich punkten: Der EDEKA-Verbund ist ab sofort Partner von „Payback“.**

Foto: EDEKA/Ulrich Schaarschmidt

**pnt**®  
PFLEGEDIENSTE  
persönlich  
nordisch  
tüchtig

**Alles Gute  
für 2025**

**Ihre ambulanten Pflegedienste im Norden**

wünschen allen PNTlern sowie unseren Klienten und Patienten einen guten Start in das Jahr 2025.



**PNT Pflegedienste** [www.pnt-pflegedienste.de](http://www.pnt-pflegedienste.de)

**Fuchsberg 10 24326 Dörnick ☎ 04522 - 789 39 80**

weitere Standorte: Bad Segeberg, Geesthacht, Groß Grönau, Helgoland, Itzstedt, Kiel, Lübeck, Neumünster, Reinfeld, Schwerin



## Trost ist möglich

**Eutin** (aj). Weihnachtszeit, Zuversicht hat Saison und in vielen Stuben leuchten die Kerzen. Auch im Gemeinschaftsraum der Palliativstation des Sankt Elisabethkrankenhauses steht ein geschmückter Baum. An den Wänden hängen Bilder, gemalt von Patient\*innen, ein E-Piano kündigt von musikalischen Darbietungen und Gesang. Mit Angeboten wie der Mal-, Musik- oder Kunsttherapie wird den Menschen hier ermöglicht, auch den letzten Lebensabschnitt zu gestalten, Ablenkung zu finden oder neue Formen der Auseinandersetzung mit der eigenen Persönlichkeit: „Viele greifen zum ersten Mal zum Pinsel und staunen über das Ergebnis“, schildert Seelsorgerin Jutta Bilitewski ihre Erfahrung. Dreizehn Betten für Menschen mit Krankheiten ohne Aussicht auf Heilung bietet die Station. Das Sterben nicht auszuklammern, sondern Linderung und Trost zu spenden, ist das Konzept. Um diese Arbeit zu unterstützen spendete die Neuapostolische Gemeinde eine Woche vor dem Fest den Erlös eines adventlichen Benefizkonzertes an den Fördervereins für Palliativmedizin e.V.. 2.200 Euro waren beim Auftritt des Hamburger Chors am ersten Advent zusammengekommen. Geld, das dringend gebraucht wird für die Arbeit auf der Station, die nach Einweihung des Anbaus mit dann 22 Betten die drittgrößte Deutschlands sein wird.

„Es ist ein Ros' entsprungen“ – mit dieser Zeile hatten sich die Konzertgäste auf den Advent eingestellt. Und das Bild der Blüte, die sich entfaltet, entspricht dem Blick, mit dem Chefarzt Dr. Stephan Flader auf das Leben und das Sterben mit einer unheilbaren



**Raimund Paugstadt, Dr. Stephan Flader, Jutta Bilitewski, Wolfgang Schumacher und Gitta Stender (v.li.) tauschten sich bei der Spendenübergabe über die Palliativarbeit aus.**

Krankheit schaut: „Auch in diesem Zusammenhang etwas aufblühen“, betonte der erfahrene Mediziner. Um ein entsprechendes Umfeld zu schaffen, bedarf es vieler Lebenszeichen. Dazu gehören neben den erwähnten Therapie-Varianten die regelmäßigen Besuche der Klinik-Clowns: „Jede gelachte Träne ist keine geweinte“, diesen Leitspruch lösen sie ein. Alle zwei

näherrückt, immer wieder um Momente des Aufblühens bereichert werden.

Wer die Palliativarbeit mit eigenen Angeboten oder einer Spende unterstützen möchte, findet auf [www.palliativverein.de](http://www.palliativverein.de) alle Informationen.



**Als Seelsorgerin kommt Jutta Bilitewski den Menschen nah.**

Fotos: Jabs

Wochen bringen Studierende der Lübecker Hochschule Musik ins Haus: „Wenn sie spielen, kommen auch Patienten, die lange nicht aus dem Bett waren, und schauen, wer dort Musik macht“, erzählt Dr. Flader. Wer nicht aufstehen kann, dessen Tür wird für die Klänge geöffnet. Und so kann die Zeit, in der für viele das Ende unausweichlich

Das heißt nicht, dass Angst, die Frage nach dem Warum, die Traurigkeit ausgeblendet werden. Die evangelische Seelsorgerin Jutta Bilitewski und ihr katholischer Kollege stehen für Gespräche zur Verfügung, sie bauen Brücken aus dem Schweigen und helfen, die Sprachlosigkeit zu ertragen: „Wir verstummen hier nicht, auch wenn wir keine Antwort auf das Warum haben“, sagt der Chefarzt. Seelsorgerin Bilitewski beschreibt die intensiven Begegnungen auch als Geschenk für das eigene Leben: „Ich habe Kontakte zu Men-

schen, die ich nicht kennenlernen würde.“ Die große Vielfalt ihrer Arbeit und die Erfahrung, immer wieder helfen und trösten zu können, gibt ihr Kraft für die Aufgabe. Außerdem bringt sie das fachliche Wissen mit. Nach einigen Jahren Gemeindefarbeit und Religionsunterricht hat sie sich für eine Zusatzausbildung in Seelsorge entschieden. Seit 2005 konzentriert sie sich auf diesen Bereich. Auch Raimund Paugstadt hat als Seelsorger der Neuapostolischen Gemeinde an den Betten Sterbender gesessen: „Das verbindet uns“, sagt er. Sein Glaubensbruder Wolfgang Schumacher kennt auch die andere Seite. Seine verstorbene Frau war Patientin auf der Palliativstation des SEK: „Meine Tochter hat damals gesagt: ‚Hier ist Mutti gut aufgehoben!‘“, erinnert er sich. Ein persönliches Erleben, das auch Anstoß war für das Benefizkonzert.

Die 2.200 Euro werden gute Verwendung finden. Der Förderverein für Palliativmedizin e.V. unterstützt als Empfänger nicht nur die Angebote der Station, sondern leistet direkt und unbürokratisch Hilfe, wo sie gebraucht wird: „Das kann eine Taxifahrt für Angehörige sein, die keine Anfahrt organisieren und bezahlen können, aber auch ein Wunschessen für einen Patienten“, schildert Gitta Stender vom Sozialdienst und Vorstandsmitglied des Fördervereins. Das Gefühl der Dankbarkeit prägte den Austausch anlässlich der Spendenübergabe. Dankbarkeit für die Spende, für die Arbeit auf der Station und für jeden gesunden Tag, wie Jutta Bilitewski: „Uns allen hier ist sehr bewusst, wie kostbar das Leben ist!“

## Die Suche nach einer „Erde 2.0“

**Preetz** (t). Für ihren ersten Vortrag im neuen Jahr hat die Sektion Preetz der Universitäts-Gesellschaft Schleswig-Holstein den Wissenschaftlichen Leiter der Uni, Professor Dr. Wolfgang Duschl, eingeladen. Als Astrophysiker wird er sich am Dienstag, 14. Januar, um 19.30 Uhr in der Mensa der Schulen am Hufenweg 5 dem Thema „Exoplaneten“ widmen, deren Erforschung für die Suche nach außerirdischem Leben von zentraler Bedeutung ist. Dass Planeten zusammen mit dem jeweiligen Zentralgestirn entstehen, wird schon seit dem 18. Jahrhundert vermutet. Aber

es dauerte bis zum Ende des 20. Jahrhunderts, bis die ersten Planeten um andere Sterne als die Sonne, sogenannte Exoplaneten, nachgewiesen werden konnten. Die spannende Frage ist nun, ob sich darunter auch Planeten mit erdähnlichen Bedingungen befinden, einer „Erde 2.0“. Im Vortrag werden die aktuellen Methoden vorgestellt, mit denen man nach Exoplaneten sucht und mit denen man die dortigen Umweltbedingungen feststellen kann. Ein Eintrittsgeld in Höhe von 6 Euro wird erbeten. Mitglieder, Studierende, Schüler und Schülerinnen haben freien Eintritt.

**FÄHRHAUS**  
... das stilvolle Ambiente für Ihre Familienfeiern  
**NIEDERKLEEVEZ**

**Wir haben ganzjährig für Sie geöffnet.**

**Unseren Mittagstisch gibt's jeden Dienstag, Donnerstag und Freitag für 13,50€**

Winteröffnungszeiten:  
täglich ab 11.30 Uhr geöffnet  
montags ab 17.30 Uhr geöffnet  
MITTWOCH IST RUHETAG  
Tel. 0 45 23 / 98 48 989  
Am Dieksee 6 • 24306 Niederkleeveez  
[www.faeherhaus-dieksee.com](http://www.faeherhaus-dieksee.com)  
Ganzjährig geöffnet

**MALEREIBETRIEB**  
**farbecht**  
GMBH

**Telefon 04342 / 800 905**  
**[www.maler-farbecht.de](http://www.maler-farbecht.de)**



# „Das fängt ja gut an!...“

## Literatur und Musikabend im Museum

**Plön** (t). Das Museum des Kreises Plön in der Johannisstraße 1 ist nicht nur für seine Ausstellung(en) bekannt und als historisches Haus von Bedeutung, sondern auch als Ort von besonderen Kulturveranstaltungen eine beliebte Adresse. Die erste Veranstaltung des neuen Jahres verspricht bereits am Donnerstag, den 16. Januar, Unterhaltung und gute Laune - dafür sorgen Schauspieler Armin Diedrichsen und die Musiker Thomas Goralczyk (Klavier) und Martin Karl-Wagner (Flöte). Das Programm beginnt um 19 Uhr; die Abendkasse öffnet um 18.30 Uhr. Eintritt: 22 Euro. Karten sind im

Vorverkauf in der Plöner Tourist Info, Bahnhofstraße 5 (04522 - 50950), der Tourist-Info Eutin am Markt (04521 / - 709734) sowie dem musicbuero crescendo (04521 - 74528; E-mail service@musicbuero.de) erhältlich.

Unter dem Titel „Das fängt ja gut an! - oder was wäre gewesen, wenn ...?“ wird das neue Jahr einmal ganz anders begrüßt. Egal was kommt und dann irgendwann gewesen sein wird, Humor hilft immer. Den gepflegten Nonsens in einer Mischung mit frisch-fröhlichen Klängen richten Armin Diedrichsen, Thomas Goralczyk und Martin Karl-Wagner

als kulturelles Menü an. Serviert werden Texte von Busch bis Tucholsky sowie Musik aus drei Jahrhunderten.

Armin Diedrichsen arbeitet nach der Ausbildung zum Opernregisseur als Dramaturg, Ausstellungsmacher, Schauspieler und Kulturmanager. Als Darsteller des Ernst-Deutsch-Theaters und der opera stabile der Hamburgischen Staatsoper war Diedrichsen gleichzeitig Autor, Produzent und

Interpret; als künstlerischer und organisatorischer Leiter des Internationalen Tanztheater-Festivals Hamburg und der Kulturfabrik Kampnagel war er überdies mit grenzüberschreitenden Projekten beschäftigt. Er realisiert mit unterschiedlichen Partnern musikalisch-literarische Programme, ist außerdem Rezitator, Rhetor und Moderator (NDR Kultur) und versteht sich im besten „altmodischen“ Sinne als Kulturvermittler.

- Anzeige -

### Tanzschule Tessmann:

## Schwungvoll ins neue Jahr!

**Kiel** (t). Am kommenden Sonntag, 11. Januar, bietet die Tanzschule Tessmann in Kiel eine kostenlose und unverbindliche Schnupperstunde für Paare an. Hier können Unentschlossene aus-

noch werden Vorkenntnisse gebraucht.

Ab 16. Januar gibt es neue Grundkurse für Teens. Hier werden auf einfache Weise und mit viel Spaß die Standard- und Latein-Partänze gelernt.

Die Tanzschule Tessmann vermittelt die Tänze mit musikalischen Klassikern sowie der neuesten Musik aus den Charts. Neu ist dabei das Angebot „Girls only“: Der Grundkurs nur für Mädchen ist einer von den drei

**Wielen** (t). Am Sonntag, 12. Januar, um 16 Uhr wird das Orchester der Universität Lübeck unter Leitung von Sönke Grohmann wieder einmal mit einem Sinfoniekonzert auf Hof Brache in Wielen zu hören sein. Zwei große Werke stehen auf dem Programm: die 3. Sinfonie von Beethoven (Eroica) und das Doppelkonzert von Brahms für Violine und Violoncello. Solisten sind Anna Tanaka (Violine) und Aaron Schröder (Cello). Beide sind hier keine Unbekannten: Die japanische Geigerin Anna Tanaka trat unter anderen vor zwei Jahren als Solistin mit

dem Philharmonischen Orchester Kiel auf, Aaron Schröder beeindruckte in Brache vor einem Jahr mit dem Cellokonzert von Dvořák. Beim anschließenden Zusammensein am „Brache-Buffer“ gibt es wie immer Gesprächsgelegenheit auch mit den Musikern. Der Unkostenbeitrag beträgt für Erwachsene 25 Euro, Schüler und Studenten zahlen 15 Euro. Karten sind in der Buchhandlung Schneider in Plön, bei der Tourist-Info Preetz und an der Abendkasse erhältlich. Weitere Infos und telefonische Voranmeldung unter 04342-81090.



Foto: hfr

probieren, wie schnell man sich unter professioneller Anleitung auf dem Tanzparkett wohlfühlt.

Bereits ab Sonntag, den 12. Januar, beginnen die neuen Grundkurse für Erwachsene. Mit viel Spaß können die Teilnehmer in der Tanzschule Tessmann die Leichtigkeit des Gesellschaftstanzes erleben. Es stehen fünf Wochentage mit unterschiedlichen Uhrzeiten zur Auswahl, so dass sich der Tanzkurs zeitlich ganz individuell zusammenstellen lässt. Ohne Mehrkosten können Tanzstunden vorgezogen, nachgeholt oder aber auch mehrfach wiederholt werden. Kurz: Tanzen, so oft man will!

Neu im Angebot ist Line Dance - die Kurse starten am 11. und 13. Januar neue Kurse. Beim Line Dance sind weder Partner nötig

Kursterminen. Hier geht es auch ohne Jungs: Die Mädchen lernen sowohl die Schritte der Leader als auch der Follower und können im Kurs und auf den Partys mit ihren Freundinnen tanzen. Aber auch das Tanzen mit einem Jungen ist durch das Erlernen grundsätzlich möglich.

Die aktuell gültigen Termine sind stets online auf der Homepage zu finden.

Dort kann man sich auch online zu den Kursen anmelden.

Kontakt: Tanzschule Tessmann, Kirchhofallee 25 in Kiel, Telefon 0431 - 676767; [www.tanzschule-tessmann.de](http://www.tanzschule-tessmann.de)

## Tanzschule Tessmann: Schwungvoll ins neue Jahr!

### Grundkurse Erwachsene

Sonntag	12. Januar	11.00 Uhr
Montag	13. Januar	18.00 Uhr
Dienstag	14. Januar	18.00 Uhr
Donnerstag	16. Januar	21.00 Uhr
Samstag	18. Januar	14.00 Uhr

### Kostenlose und unverbindliche Schnupperstunden

**für Paare:** Samstag 11. Januar 14.00 Uhr

### NEU bei uns: Line Dance

Samstag	11. Januar	10.00 Uhr
Montag	13. Januar	17.00 Uhr

### Grundkurse für Teens

Donnerstag	16. Januar	16.30 Uhr
Freitag	17. Januar	17.50 Uhr

### NEU bei uns:

### Grundkurs „Girls only“

- Es geht auch ohne Jungs

Freitag	17. Januar	16.30 Uhr
---------	------------	-----------

**tanzschule tessmann** ADTV

Kirchhofallee 25 · 24103 Kiel · Tel.: 04 31/67 67 67 • [www.tanzschule-tessmann.de](http://www.tanzschule-tessmann.de)



Mit Fernglas, Block und Bleistift:

# Mitmachaktion „Stunde der Wintervögel“

NABU ruft zur Vogelzählung vom 10. bis 12. Januar 2025 auf

**Kreis Plön/ Ostholstein (los).** Sie ist die bundesweit größte naturkundliche Mitmachaktion: Vom 10. bis 12. Januar findet wieder die „Stunde der Wintervögel“ statt. Zur Teilnahme ruft der Naturschutzbund Deutschland (NABU) auf. Ziel sind Erkenntnisse zur Entwicklung der verschiedenen Arten. So funktioniert die Aktion:

Mit einer Stunde Zeit, Block und Bleistift sowie einem geeigneten Plätzchen am Fenster, auf Balkon oder Terrasse, im Garten oder Park kann jeder zu dem Langzeitprojekt des NABU beitragen. Dabei wird die „Stunde der Winter-



**Sie lieben es gesellig: Haussperlinge sind am liebsten in Gruppen unterwegs.**  
Fotos: Lotta Schneider

die Aktion die Werbetrommel. Denn um den Bestand geflügelter Gartengäste und die zahlenmäßige Entwicklung ihrer Art zu erfassen, braucht es möglichst viele Teilnehmer, und das kontinuierlich über viele Jahre.

Wer sich für eine Stunde Vögel zählen an einem der Tage vom 10. bis 12. Januar entschließt, hat danach bis Montag, 20. Januar, Zeit, die Daten zu melden. Allerdings entfällt die telefonische Melde-Hotline, die es in den vergangenen 14 Jahren noch gegeben hat.

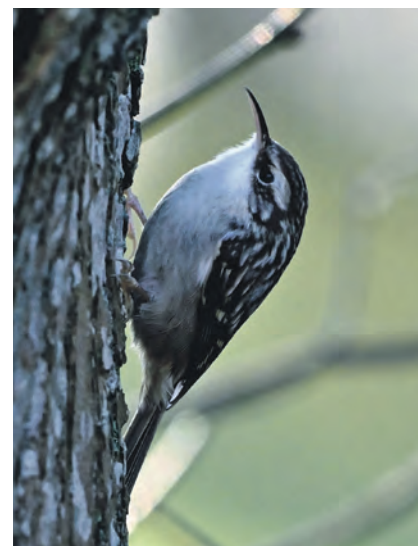
„Melden Sie Ihre Vogelbeobachtungen über unser Online-Formular [www.NABU.de/](http://www.NABU.de/)



**Wer beobachtet hier wen? Der junge Spatz hat den Zweibeiner mit dem großen Kameraobjektiv genau im Blick.**



**Nur so groß wie ein Buchenblatt kann die kleine Blaumeise sich gut im dichten Geäst schützender Hecken fortbewegen.**



**Gut getarnt: Nur wenn er sich bewegt, fällt der Baumläufer auf...**

vögel“ bereits in 15. Auflage durchgeführt. Auch Landesvorsitzen-

der Carsten Pusch, Leiter der NABU Umweltberatungsstelle Plön rührt für



**VERMIETUNGSSERVICE**  
LÜBECKER BUCHT

**Sie haben eine Ferienwohnung?**  
Ihr Weg zu mehr Zeit!

**Unser Rundum-Sorglos-Paket:**

✓ Vermarktung	✓ Reinigung
✓ Haustechnik	✓ An- und Abreisen
✓ Gartenservice	✓ Instandhaltung

Mail: [info@ferienvermietung-lb.de](mailto:info@ferienvermietung-lb.de)  
**Tel.: 04563 423 99 60**



**Das Weibchen des großen Buntspechts sucht die zerklüftete Rinde des Parkbaums nach kleinen Insekten ab.**

onlinemeldung“, empfiehlt Carsten Pusch. Auch über die kostenlose App „Vogelwelt“, die unter [www.NABU.de/vogelwelt](http://www.NABU.de/vogelwelt) zu finden ist, können die Zählergebnisse übermittelt werden. Eine dritte Möglichkeit ist es, sie auf dem Postweg schriftlich mit dem Meldecoupon zu versenden.

Weitere Informationen und die Zählergebnisse der vergangenen Jahre sind online unter [www.stundederwintervogel.de](http://www.stundederwintervogel.de) zu finden. Unter allen Teilnehmern verlost der NABU wertvolle Preise wie hochwertige Ferngläser, Futtersäulen und Buchpreise.



# Viel Beteiligung beim Silvesterlauf des TSV Germania Ascheberg

Mit Schwung und sportlichen Ambitionen ins neue Jahr traben

**Ascheberg (los).** Mit rund 90 großen und kleinen Teilnehmern verzeichnete der Lauftreff des TSV Germania Ascheberg bei seinem Silvesterlauf 2024 viel Beteiligung. Insbesondere Lauftreffbetreuer Torben Brade und Lauftreffeiterin Christine Simonsen freuten sich über den

entdeckt. So etwa Torben Brade, der bereits als Kind auf den Geschmack kam und es „viel einfacher als Radfahren“ fand. „So ist es mein Hobby geworden“, erzählt er. Zwar habe er später pausiert, sei aber vor fünf Jahren bei den Lauftrefflern wiedereingestiegen. Und das mit ambi-



**Lauftreffbetreuer Torben Brade und Lauftreffeiterin Christine Simonsen freuten sich über die große Teilnehmerzahl beim Silvesterlauf.**

Fotos: Schneider

bin ich meinen ersten Marathon gelaufen.“

Christine Simonsen kam erst vor sieben Jahren zum Laufsport. Eigentlich sei sie in der Rückengymnastik aktiv gewesen, erzählt sie. Doch dann habe sie beim Ascheberger Silvesterlauf teilgenommen „und wurde überredet mitzumachen“. Ein Vorteil des Laufsports sei, „dass man ganz

unabhängig von Zeiten trainieren kann“ und sich die regelmäßige Runde gut in den Alltag einbinden lasse. So hat auch sie bereits einen Halbmarathon geschafft.



**Rund sechs Kilometer legten die Walker bei der Jahresendrunde zurück.**

guten Zuspruch. Das Besondere der beliebten Jahresendrunde ist das sportliche Miteinander in geführten Gruppen, die je nach angepeiltem Trainingstempo verschieden lange Rundkurse einschlagen. Auf dieses Weise ermöglichen die Organisatoren allen nach rund einer Stunde am Ausgangspunkt wiedereinzutreffen – im Bürgerhaus in Ascheberg-Langenrade. Der gesellige Ausklang nach der Fünf-, Acht- oder Zehnkilometerlauf- und sechs Kilometer Walking gehört obligatorisch dazu. Überhaupt ist das gemeinsame Sporterlebnis das Markenzeichen der Lauftreffer. Wer den Laufsport kennenlernen und mit Trainieren beginnen oder ihn für sich reaktivieren und wieder einsteigen möchte, ist herzlich willkommen, bekräftigt Christine Simonsen. Denn das macht gemeinsam mehr Spaß. Zudem hilft die Begleitung durch die erfahrenen Sportler. Denn eine Überbeanspruchung und mögliche Verletzungen als Folge einer Selbstüberforderung können vermieden werden.

In den Wintermonaten treffen sich die Ascheberger freitags immer zum Trainingsstart um 16 Uhr, im Sommer um 17 Uhr am Bürgerhaus. Manche haben den Sport schon früh für sich

oniertem Ziel: „Vor vier Jahren



**Die Zehnkilometerläufer passierten das ansteigende Gelände im Mühlenwald mit Tempo.**

## Liebe Patientinnen und Patienten!

Am 2. Januar 2025 habe ich meine kassenärztliche Tätigkeit beendet und die Praxis in der Kirchenstraße 7, Preetz, an meinen Nachfolger übergeben.

Ich bedanke mich herzlich bei allen, die mir und meiner Praxis über lange Jahre die Treue gehalten haben! Danke für das Vertrauen, das Sie mir geschenkt haben! Die überwältigende Menge an persönlichen Abschiedsbriefen, guten Wünschen und Geschenken hat mich sehr berührt und gefreut! Allen, die an der fröhlichen Überraschungsfeier beteiligt waren, danke ich ganz besonders! Ich wünsche Ihnen für die Zukunft alles Gute!

**Hans Varlemann**

## Steuererklärung? Kein Problem.

Verschenken Sie kein Geld, denn ohne Einkommensteuererklärung gibt es keine Rückzahlung! Eine kostengünstige Alternative zum Steuerberater kann die Zuhilfenahme eines Lohnsteuerhilfevereins sein. Astrid Stark berät Mitglieder begrenzt nach § 4 Nr. 11 StBerG und erstellt dann die Einkommensteuererklärung.



## Aktuell Lohnsteuerhilfeverein e.V.

Beratungsstellenleiterin  
Astrid Stark  
Grazer Str. 48 • 24147 Kiel  
Tel. 0431 2599987  
Termin online buchen unter  
[www.aktuell-kiel.de](http://www.aktuell-kiel.de)  
[service@aktuell-kiel.de](mailto:service@aktuell-kiel.de)





# Moin Lütjenburg

## Gemeinschaftliche Pflegeaktion am Lütjenburger Bahnhofsgelände

Verein Schienenverkehr Malente-Lütjenburg hat für Rundumschlag  
an den Gleisen gesorgt

**Lütjenburg** (t). Das Bahnhofsgelände in Lütjenburg sieht wieder schick und schier aus. Hintergrund ist ein gemeinschaftlicher Arbeitseinsatz des Vereins Schienenverkehr Malente-Lütjenburg am 17. Dezember, der für diesen Zweck Unterstützung erhalten hat. Das Ziel: Die Aufwertung des Bahnhofsbereichs.

Alle vier Gleise einschließlich der Zwischenbereiche wurden saubergemacht, freigeschnitten und aufgeräumt, berichtet der stellvertretende Vereinsvorsitzende Sven Ratjens in einer Pressemitteilung. Zudem seien alte Baumstümpfe entfernt und der Bereich zwischen Gleis 1 und 2 mit einer Kiesbettung besser begehbar gemacht worden.

Im November 2024 hatte die aus dem Verein Schienenverkehr Malente-Lütjenburg hervorgegangene Trägergesellschaft zum Erhalt der Bahnstrecke Malente-Lütjenburg einen Zuschuss vom Bürgerbeirat der Stadt Lütjenburg erhalten. Der Bürgerbeirat der Stadt Lütjenburg (<https://www.stadt-luetjenburg.de/buergerbeirat>) ist ein städtisches Gremium aus ehrenamtlichen Vertretern der Bewohnerschaft,



Der Verein Schienenverkehr hat die Haltestelle in Lütjenburg ...

sozialen und kulturellen Einrichtungen und -Verbänden, der Schulen, Kindergärten, der Vereine, der Politik und der Wohnungs-Wirtschaft. Aufgabe des Bürgerbeirats ist es, sich

für die Mitgestaltung der Stadt Lütjenburg einzusetzen.

Die Stadt Lütjenburg stellt dem Bürgerbeirat jährlich ein Verfügungsfond zur Verfügung.

### Fahrräder • Elektrofahrräder



**ZWEIRADHAUS Scheibel**

Auf dem Hasenkrug 2a • 24321 Lütjenburg  
Tel. 04381 - 46 90 • [www.zweirad-scheibel.de](http://www.zweirad-scheibel.de)

Verkauf • Reparatur • Verleih • Pannenservice

## Lütjenburgs gute Adressen

### Isla de la luz

MENTALTHERAPIE UND GEISTIGES HEILEN

Mobiler Praxisservice

☎ **0179 2582701**

[info@isladelaluz.de](mailto:info@isladelaluz.de) - [www.isladelaluz.de](http://www.isladelaluz.de)

### BUCHHANDLUNG AM MARKT



Markt 21 | 24321 Lütjenburg |  
Tel. 04381 - 4 14 10 17

E-Mail: [info@buchhandlung-luetjenburg.de](mailto:info@buchhandlung-luetjenburg.de)

Online-Shop: [www.buchhandlung-luetjenburg.de](http://www.buchhandlung-luetjenburg.de)

Öffnungszeiten: Mo - Fr: 9:00 Uhr bis 18:00 Uhr  
Samstag: 9:00 Uhr bis 14:00 Uhr



FEINHEIMISCH  
Gut aus Lütjenburg Malente

Lütjenburg, Markt 19  
[www.steffen-muxall.de](http://www.steffen-muxall.de)



**Autohaus Seemann GmbH**

Hindenburgstraße 17  
24321 Lütjenburg  
Tel.: 04381/4016-0

[www.autohaus-seemann.de](http://www.autohaus-seemann.de)



**MBT FACHHÄNDLER**

- ✓ Top Beratung
- ✓ Top Preise
- ✓ Immer mehr als 200 Paar vorrätig.



Markt 7, 24321 Lütjenburg  
[www.gehrmann.shopping](http://www.gehrmann.shopping)

**gehrmann**  
SPORT-MODE

## Moin Lütjenburg

Möchten auch Sie mit Ihrer Firma  
auf diesen Seiten vertreten sein?  
Dann freuen wir uns auf Ihren Anruf.

Marco Lützel  
**0800 - 45 40 111**

Corinna Mielke  
**04361 - 6 32 03**



**Gärtnerei LANGFELDT**  
AUF ÜBER 10.000 m²

PFLANZEN • FLORISTIK • HOFLADEN  
NEVERSTORFER STRASSE 9 • 24321 LÜTJENBURG  
TEL. 04381-4009-0 • [INFO@GAERTNERE-LANGFELDT.DE](mailto:INFO@GAERTNERE-LANGFELDT.DE)





Der Fonds dient dazu, den Bürgerinnen und Bürgern Mittel zur Verfügung zu stellen, um Projekte, Veranstaltungen oder Ideen, welche die Lebensbedingungen in Lütjenburg verbessern, umsetzen zu können. Damit unterstützt der Bürgerbeirat das aktive Handeln vor Ort und fördert die Beteiligung der Bewohnerschaft.

Entsprechend ist der bewilligte Zuschuss für die Trägergesellschaft eine Bestätigung der bisher geleisteten Arbeit und Rückendeckung sowie Wertschätzung aus der breiten Bevölkerung der Stadt Lütjenburg für die Projekte auf der Bahnstrecke Malente-Lütjenburg. „Dies ist für unsere Arbeit eine ungemein wertvolle und motivierende Bestätigung“, unterstreicht der stellvertretende Vorsitzende Sven Ratjens. Mit dem bewilligten Budget in Höhe von 1.000 Euro wurde für einen Arbeitstag professionelle Unterstützung beim Säubern und Aufräumen des Bahngeländes in Lütjenburg in der Königsberger Straße finanziert. „Die Aktion war ein voller Erfolg und zeigt, was bewegt werden kann, wenn man gemeinsam an einem Strang zieht und anpackt“, so Ratjens. Die beeindruckende gemeinsame Arbeitsleistung eines Tages werde zu einer nachhaltigen Aufwertung des Geländes beitragen und dazu führen, dass die Stadt Lütjenburg sich hier den Bürgern und Besuchern in einem deutlich schöneren Erscheinungsbild präsentieren



... eine gemeinschaftlichen Pflegeaktion unterzogen.

Fotos: hfr/Ratjens

wird. Zudem könne das Areal nun deutlich besser und umfangreicher genutzt werden. Am Bahngelände in der Königsberger Straße sei deutlich sichtbar, wie wertvoll die Arbeit

des Bürgerbeirats der Stadt ist – und wie eine solche Unterstützung nachhaltigen Wert stiften kann. „Hierfür bedanken wir uns als Verein ausdrücklich!“

**Kiek mol!**  
Optik am Rathaus

Inh. Christiane Holst  
Markttwiete 1 • 24321 Lütjenburg  
[www.kiek-mol-optik.de](http://www.kiek-mol-optik.de)  
Wir bitten um Anmeldung  
**Tel. 04381-4165888**

**FILIPPO'S**  
ERLEBNISGARTEN

Direkt an der B 202

Blekendorfer Berg 1a  
24327 Futterkamp/Blekendorf  
mehr Infos: [www.filippos-erlebnisgarten.de](http://www.filippos-erlebnisgarten.de)

**HASENBERG**  
ZIMMEREI & HOLZBAU

Ihr Meisterbetrieb für Qualität und Zufriedenheit

Telefon: 04381 9190 60 9  
Mobil: 0176 7060 52 03  
E-Mail: [mail@zimmererei-holzbau-hasenberg.de](mailto:mail@zimmererei-holzbau-hasenberg.de)

**Mews**  
FÜR MICH – MEIN MODEHAUS

Meine Mode  
auf 3 Etagen im  
Modehaus Mews.

Markt 22  
24321 Lütjenburg  
Fon 0 43 81 / 40 59 40

Geöffnet:  
Mo-Fr... 10-18 Uhr  
Sa ..... 10-14 Uhr

Gästezimmer • Ferienwohnungen  
**Landcafé**

Vohrbek 4  
24321 Engellau  
Tel. 04381-2072769  
[info@ferienhofengelau.de](mailto:info@ferienhofengelau.de)  
[www.ferienhofengelau.de](http://www.ferienhofengelau.de)

**OHLA**  
OHLA-AUTOMOBILE  
KOMPETENZ UND VERTRAUEN

NEUWAGEN  
GEBRAUCHTWAGEN  
NUTZFAHRZEUGE

SERVICE  
FÜR ALLE MARKEN

**MEER IVECO**

Tel: 04381 – 40570 [www.ohla.de](http://www.ohla.de)

**BIOBETRIEB**

Unsere Fleischpakete  
(10 kg, 20 kg u. 30 kg  
auch andere Größen möglich)  
enthalten Folgendes:

- ◆ Hackfleisch
- ◆ Rouladen
- ◆ Gulasch
- ◆ Braten
- ◆ versch. Sorten Steak
- ◆ Beinscheibe auf Anfrage

Wir verkaufen nur nach Vorbestellung

Pro kg **18,- €**

Yannik Ehrk  
Tel. 0171 9725605  
[Yannik-Ehrk@web.de](mailto:Yannik-Ehrk@web.de)  
DE-ÖKO-006

**BAUMARKT**  
BAUSTOFFE • HOLZ

**bauXpert Dittmer**

Am Kneisch 2 • 24321 Lütjenburg • Telefon 04381/4056-0  
[info@bauXpert-Dittmer.com](mailto:info@bauXpert-Dittmer.com) • [www.bauXpert-Dittmer.com](http://www.bauXpert-Dittmer.com)

**FAHRZEUG- & BOOTSLACKIERUNGEN**  
**MÜLLER**  
Inh.: Regina Barthen

Tel. 04381-6605 Mobil 01 76-32 19 88 51  
[info@fahrzeug-bootslackierung.de](mailto:info@fahrzeug-bootslackierung.de)  
Kieler Str. 29, 24321 Lütjenburg (hinter OHLA)  
[www.fahrzeug-bootslackierung.de](http://www.fahrzeug-bootslackierung.de)



# Reicht die Kieler Kaderaufrüstung?

Erster Winterzugang mit dem Slowenen Zec perfekt

**Kreis Plön** (dif) Auch wenn aktuell die Fußballbundesliga in der Winterpause ist, bei fast jedem Verein werden im Hintergrund die Hausaufgaben via Kaderverstärkung gemacht. So hat auch Aufsteiger Holstein Kiel früh auf die hohe Anzahl an Gegentoren reagiert und David Zec verpflichtet. Der Innenverteidiger ist slowenischer Nationalspieler, wenn auch erst mit einem Einsatz und kommt von NK Celje an die Förde. Der 24-jährige Innenverteidiger soll die in der Hinrunde doch sehr löchrige KSV-Abwehr dichtmachen. Dieser Transfer sollte kaum der einzige bleiben, denn Baustellen gibt es beim Neuling trotz des tollen 5:1-Sieges zum Abschluss des Jahres 2024 weiter genug. Im Sturm wird ein Torjäger gesucht und auch im Mittelfeld fehlen Spieler, die „das Heft mal in die Hand“ nehmen können. Ein Lewis Holtby wäre sicherlich einer, aber der Oldie fehlt doch



Jubeln die KSV-Anhänger auch in Freiburg wieder?

Foto: Freitag

## DER RAKETENANTRIEB FÜR IHRE MARKE.



STARTEN SIE MIT UNS  
INS NEUE JAHR.

**nordish digital**  
Werbung für den Norden.

Die Werbeagentur im Burg-Verlag

öfters durch Verletzungen. Fazit: Mit nur einem „Neuen“ wird es schwer die Liga zu halten. In der Vorbereitung auf das Bundesligaspiel in Freiburg (11. 1. 25 ab 15. 30 Uhr) siegte die KSV bei Union Berlin in einem Freundschafts-Kick mit 2:1 und brachte Neu-Trainer Steffen Baumgart bei seinem Debüt gleich die erste Niederlage bei. Ein Auftritt der Mut für die Reise in den Breisgau macht. Aber es gibt weiteres positives zu berichten. Zu den Gewinnern der Störche zählen in den ersten Bundesligaspielen ihrer Vereinsgeschichte Akteure wie Lasse Rosenboom, Phil Harres, Max Geschwill oder der wieder erstarke Shuto Machino. Rosenboom pendelte im Vorjahr noch zwischen Bank, U23 und Ligakurzeinsätzen. Momentan hat er sich in die erweiterte erste Elf von Trainer Marcel Rapp spielen können und nach zwei

Toren im Pokal- auch in Liga eins das erst mal „netzen“ können. Bei Harres und Geschwill gelang überraschend schnell der Sprung über mehrere Ligen zur Stammkraft. Am Saisonbeginn war der Japaner Machino gesetzt, verlor den Stammsplatz dann aber früh. Erst in den letzten Begegnungen 2024 zeigte der Nationalspieler wieder seine Klasse und wurde mit sechs Toren nicht nur bester Schütze der Mühlenweg-Elf, sondern stach auch mit Übersicht und Vorbereitungs-Effizienz heraus. So wird es schwer ihn über den Sommer-ligaunabhängig-in Kiel zu halten. Für die 2. Mannschaft wird es ebenfalls am 11. Januar 2025 ernst. Dann tritt man beim Hallen Lotto Maters in der Kieler Wunderino-Arena an. Hier bekommen es die Jungstörche mit dem Heider SV, Weiche Flensburg und dem VfB Lübeck zu tun. Das Turnier startet um 17 Uhr.

## Neujahrsempfang der Gemeinde Kalübbe

**Kalübbe** (t). Der Bürgermeister der Gemeinde Kalübbe Björn Rüter lädt zum 19. Neujahrsempfang am Sonntag, 12. Januar 2025 ein. Die Veranstaltung beginnt um 11 Uhr im Sportheim des SC Kalübbe. Bei einem Glas Sekt soll

ein gemeinsamer Rück- und Ausblick Gelegenheit für viele Gespräche und Begegnungen bieten. Der feierliche Jahresauftakt dient zugleich dazu, verdienten Bürgern der Gemeinde Kalübbe die Ehrennadel zu verleihen.



# famila

besser als gut!

# MACH DICH FIT

Gültig von 6. – 18.01.2025

Alle Angebote dieser Woche gibt's hier:

Irrtümer vorbehalten. Für Druckfehler keine Haftung  
famila Handelsmarkt Kiel GmbH & Co. KG  
Alte Weide 7-13, 24116 Kiel

Kundentelefon 0800 777 22 33



**ESN**

**Designer**

**Whey Protein**  
verschiedene Sorten  
908-g-Dose je  
(1 kg = 33.03 €)

Nur solange der  
Vorrat reicht

ohne Zuckerzusatz

mehr Protein

statt 35.99\*

**29.99**



**ESN**

**Isoclear**

verschiedene Sorten  
600-g-Beutel je  
(1 kg = 41.65 €)

Nur solange der  
Vorrat reicht

ohne Zuckerzusatz

laktosefrei

statt 31.99\*

**24.99**



**More**

**Protein**

**Iced Coffee**  
verschiedene Sorten  
300-g-Dose je  
(1 kg = 53.30 €)

weniger Zucker

mit Koffein

statt 19.99\*

**15.99**



**More**

**Chunky Flavour**

verschiedene Sorten  
90-g-Dose je  
(1 kg = 86.33 €)

statt 9.99\*

**7.77**



**More**

**Zerup**

verschiedene Sorten  
65-ml-Flasche je  
(1 Liter = 85.38 €)

statt 6.49\*

**5.55**



**Holy**

**Starter Set**

inkl. Shaker  
für 4 x 500 ml  
verschiedene Sorten  
Packing je

statt 7.99\*

**7.49**



**ESN**

**Designer Bar**

verschiedene Sorten  
45-g-Riegel je  
(1 kg = 44.22 €)

statt 2.49\*

**1.99**



**Barebells**

**Protein**

**Riegel**

verschiedene Sorten  
55-g-Riegel  
(1 kg = 36.18 €)

statt 2.69\*

**1.99**



**Inlead**

**Protein**

**Chips**

Paprika oder Sour Cream  
50-g-Beutel je  
(1 kg = 35.80 €)

statt 2.29\*

**1.79**



\*Günstigster Preis der letzten 30 Tage.

## VOLLER GESCHMACK, WENIG KALORIEN!



Infos zu einzelnen Produkten  
und tolle Rezepte findest du  
unter [www.famila-nordost.de/fitness](http://www.famila-nordost.de/fitness)

Ob Riegel oder Vorratsdose, klassisch oder fruchtig, ESN oder More – bei famila kannst du die ganz große Vielfalt entdecken. **Probier' einfach aus, was deinem Lifestyle guttut!**

13

8. Januar 2025

der  
reporter



# Bus-Sonderfahrten nach Hamburg

## Mit dem Reporter-Musical-Express nach Hamburg:

Musical-Bus direkt ab Plön und Eutin ohne Einsammeltour zu den großen Musicals in Hamburg zur frühen Abend-Vorstellung am Mittwochabend:



**Komplett-  
preis  
Bus & Ticket ab:**  
**99,90**

• Neue Zusatz-Reisetermine: • 12.02.2025 • 05.03.2025

## Reporter-Grünkohl-Fest in Hamburg mit Showband mit traumhafter Elbe-Kreuzfahrt & großem Buffet



Grenzenlos schlemmen & genießen können unsere Leser:innen bei der winterlichen Grünkohl-Kreuzfahrt durch den beleuchteten Hamburger Hafen mit einer dreistündigen Elbe- und Hafen-Kreuzfahrt mit einem eleganten Salon-Dampfer vorbei an Ocean-Riesen und beeindruckenden Containerschiffen zum Reporter-Grünkohl-Fest mit einem großen hanseatischen Grünkohl-Buffet „satt“ mit allen klassischen Beilagen an Bord nach dem Motto „all you can eat“ und einem leckeren Dessert als Krönung. Für allerbeste Unterhaltung und Super-Stimmung auf den Elbe-Wellen sorgt eine Showband, die zum Mitsingen, Tanzen und Schunkeln einlädt. Busfahrt direkt ab Plön und Eutin ohne Einsammeltour!

• Reiseternin: • 15.02.2025 (Samstag)

nur:  
**89,90**



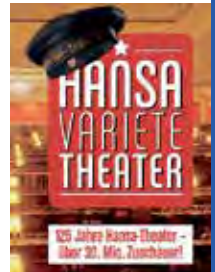
## Variété-Genuss im Hansa-Theater Hamburg zum Jubiläum



Das älteste und berühmteste Variété-Theater Deutschlands erwartet unsere Leser:innen zum glamourösen Theaterabend im Traditionshaus am Steindamm in Hamburg mit internationalen Weltklasse-Artisten, niveauvoller Live-Musik des Hansa-Orchesters und Conferenciers der Extraklasse. Unvergessliche Momente im einmalig-nostalgischem Ambiente und kulinarische Köstlichkeiten an den legendären Theatertischen vor jedem Platz werden unsere Gäste begeistern! Busfahrt direkt ab Plön und Eutin ohne Einsammeltour inkl. Eintrittskarte der 1. oder 2. Premium-Kategorie!

• Reiseternin: • 12.02.2025

ab:  
**79,90**



## Mit dem Leser-Reisen-Bus ins Ohnsorg THEATER

Bus-Sonderfahrt direkt ab Plön und Eutin ohne Einsammeltour nach Hamburg zum plattdeutschen Erfolgs-Lustspiel „Annas Slaapstuuv“ mit dem prominenten Ensemble des Ohnsorg-Theaters inkl. Eintrittskarte mittlere Kategorie (Höherwertige Karten sind buchbar!) Reiseternin: • 12.02.2025

Bus + Eintritt  
nur  
**79,90**



## Sonderfahrt ins „Miniatur-Wunderland“ Hamburg Ohne Wartezeiten die größte Modell-eisenbahnanlage der Welt genießen

Erlebnis-Tagesfahrt direkt ab Plön und Eutin ohne Einsammeltour in die berühmte Speicherstadt nach Hamburg zum Besuch des Miniatur-Wunderlandes inklusive Eintritt und ohne Wartezeit zum festen Zugangstermin in die zahlreichen Ausstellungen von Hamburg bis Amerika.

• Neue Zusatz-Reise-Termine: • 06.02.2025 • 08.02.2025 (Samstag-Zuschlag 5,00)

Bus + Eintritt  
nur  
**53,90**



**Leser-Reisen-Telefon: 04521-701130**

**Leser-Reisen-Mail: [leserreisen@der-reporter.info](mailto:leserreisen@der-reporter.info)**

**Anmeldung Mo. – Fr. von 09 bis 13 Uhr**

**Jetzt auch online buchen**  
unter:  
[leserreisen.der-reporter.info](http://leserreisen.der-reporter.info)  
oder einfach QR-Code scannen





# Qualitätsgebrauchtwagen aus der Region

## Audi



**A3 Sportback 1.6 TDI Ambiente**, EZ 05/16, 230 tkm, mythoschwarz met., Navi, Klimaauto., Shz., ambiante Licht, BT, Tempomat, MFL, viele weitere Extras **9.980,-** OHLA-Automobile GmbH

**Q5 2.0 TDI**, 6-Gang, schwarz, 12/16, 110 kW, 117 tkm, SHZ, LM, Klimaauto., Navi, weitere Extras **17.980,-** OHLA-Automobile GmbH

## BMW



**320i**, EZ 07/14, 135 kW, 80.500 km, glaciersilber met., Bluetooth, Head-up Display, Klimaaut. 2-Zonen, Navi, SHZ

**14.980,-** OHLA-Automobile GmbH

## Ford



**Fiesta 1. Sync Edition**, EZ 05/15, 59 kW, 190 tkm, frostweiß, Navi, Klimaaut., Shz., beheizb. Frontscheibe, Soundsystem, BT, MFL, PDC, viele weitere Extras **5.480,-** OHLA-Automobile GmbH

## Hyundai



**Ix20 CRDi 1.6 Classic**, EZ 09/15, 85 kW, 115 tkm, satin amber, Klimaauto., Shz., Notbremsass., MFL, LMF, ZV, NSW, Berganfahrass., viele weitere Extras **7.980,-** OHLA-Automobile GmbH

## Kia



**Picanto Vision 1.2**, EZ 05/23, 62 kW, 6.453 km, udschneeweiss, Klimaauto., MFL, SHZ, Start/Stop-Automatik, BT, Freisprechanl., Notbremsass., Navi **15.980,-** OHLA-Automobile GmbH

**Sportage 1.6 CRDi Mild Hybrid Vision**, EZ 06/21, 100 kW, 31.984 km, pentametal met., Navi, Fernlichtass., 2-Zonen-Klimaauto., Allrad, SHZ, beheizbares Lenkrad, Soundsys., SHA., BT, Notbremsass., MFL, LMF, NSW, Freisprechanl. **25.980,-** OHLA-Automobile GmbH

## Opel



**Astra K St 1.5D Business Edition**, EZ 12/20, 94.372 km, 77kW, onyxschwarz, AGR-Sitze, Rückfahrkamera, PDC v. + h., Klimaauto., Shz., beheizb. Ledersportlenkrad, Tempomat, Multi Media Radio, LED-Tagfahrlicht, NSW, Regensensor, LMF MwSt. ausweisbar! **11.950,-** AH Estorff

**Crossland X Innovation 1.2 Start/Stop**, EZ 06/19, 81 kW, 39.047 km, argonsilber, AGR-Sitze v., beheizb. Frontscheibe, Regensensor, Klimaauto., Radio 4.0 IntelliLink, NSW, Tempomat, Shz. v., beheizb. Lederlenkrad, GJR, LED-Licht, NSW, PDC v. + h., Rückfahrkamera **13.950,-** AH Estorff

## Opel



**Astra K ST Edition 1.2 Turbo**, EZ 05/21, 81 kW, 63.253 km, argon silber, AGR Fahrersitz, BC, el. FH + Außenspiegel, Lederlenkrad beheizb., LED Licht, LM Räder, Navi, NSW, Radio DAB, SHZ vo., Tempomat MwSt. ausweisbar **14.450,-** AH Estorff

**Astra K 5-T Edition 1.2 Turbo**, EZ 01/21, 96 kW, 69.248 km, quarz grau, AGR Sportergonomiesitz Fahrer, Außenspiegel el. verstell. + beheizb., Geschwindigkeitsregl., Klimaaut., LED-Tagfahrlicht, Lenkradhzg., LM-Räder, NSW, Parkpilot vo. + hi., Radio Navi 4.0 IntelliLink m. DAB+, Regensens., RFK, SHZ MwSt. ausweisbar **14.450,-** AH Estorff

**Crossland Elegance 1.5 D**, EZ 07/21, 81 kW, 95.908 km, jadeweiss, AGR-Fahrersitz, Rückfahrkamera, Toter-Winkel-Warner, Verkehrsschilder, Shz. v., beheizb. Lederlenkrad, Klimaauto., Tempomat, Radio 4.0 IntelliLink, Freisprechanl., Regensensor, LED-Licht, LMF, PDC v. + h., Außenspiegel el. anklappbar MwSt. ausweisbar! **14.450,-** AH Estorff

**Crossland X Edition 1.2 Turbo**, EZ 10/20, 81 kW, 24.985 km, diamantschwarz, Rückfahrkamera, PDC v. + h., Shz. v., beheizb. Lederlenkrad, Tempomat, LED-Tagfahrlicht, NSW, Toter-Winkel-Warner, Verkehrsschilder, LMF, GJR, Android Auto, Apple Carplay, Freisprechanl., Außenspiegel el. anklappbar MwSt. ausweisbar! **14.750,-** AH Estorff

**Mokka Edition 1.2 Turbo**, EZ 11/21, 74 kW, 37.124 km, tiefquarzgrau met., Rückfahrkamera, 16" LMF, GJR, Lichtsensor, Regensensor, Multimedia Radio mit BT + DAB+, Tempomat, klima-anl., LED-Licht, Lenkradhzg., PDC h., Shz. v., Verkehrsschilder, SHA, Fernlichtass. **14.950,-** AH Estorff

**Corsa F GS Line 1.2 Turbo AT**, EZ 09/20, 96 kW, 30.221 km, diamantschwarz, Rückfahrkamera, Ledersitze, Ledersportlenkrad, Shz., Klimaauto., Massagefunktion Fahrersitz, Multi Media Radio, PDC v. + h., LED-Licht, NSW, Regensensor MwSt. ausweisbar! **17.450,-** AH Estorff

**Corsa F GS 1.2 Turbo**, EZ 03/24, 74 kW, 19.147 km, kristallsilber, Rückfahrkamera, PDC v. + h., LMF, Matrix LED-Scheinwerfer, LED-NSW, Toter-Winkel-Warner, Tempomat, Navi, Klimaauto., SHZ, beheizb. Ledersportlenkrad, Keyless Go MwSt. ausweisbar! **18.450,-** AH Estorff

**Crossland Elegance 1.5 D**, EZ 12/15, 81 kW, 11.405 km, schwarz met., Shz. v., Lederlenkrad beheizb., Navi, Android Auto, Apple Carplay, Klimaauto., LED-Licht, LMF, el. Außenspiegel, Regensensor, Lichttauto., Tempomat MwSt. ausweisbar! **18.450,-** AH Estorff

**Corsa-E F Ultimate Automatik**, EZ 05/21, 19.716 km, 100 kW, diamantschwarz, LMF; Matrix-LED Scheinwerfer, Massagesitz, SHZ, beheizbares Ledersportlenkrad, MFL, Klimaauto., Multimedia Navi Pro, Tempomat, PDC hinten MwSt. ausweisbar! **18.950,-** AH Estorff

**Crossland Elegance 1.2 Turbo**, EZ 03/22, 81 kW, 19.158 km, chilli rot, AGR Fahrersitz, AHK abnehmbar, BC, beheizb. Ledersportlenkrad, el. Außenspiegel, Klimaaut., LED Licht, LM Räder, Multimedia Navi Pro, Parkpilot vo. + hi., Regensensor, SHZ, Spurhalteass., Tempomat, Verkehrszeichenerk. MwSt. ausweisbar **18.950,-** AH Estorff

**Mokka-E Ultimate**, EZ 11/21, 100 kW, 47.105 km, quarzsilber, Klimaauto., Multimedia Navi, DAB+, 18" LMF, intelliLux LED Matrix Licht, NSW, Fernlichtass., Shz. v., Lenkradhzg., adaptiver Tempomat, PDC v. + h., Rückfahrkamera, Toter-Winkel-Warner, Motorhaube diamantschwarz, Keyless Entry&Start MwSt. ausweisbar! **18.950,-** AH Estorff

## Opel



**Grandland 1.2T Innovation**, EZ 08/2020, 68.727km, mondsteingrau, AGR-Fahrersitz, AHK abnehmbar, Panoramadach, Rückfahrkamera, Shz. v. & h., beheizb. Ledersportlenkrad, Tempomat, Multi Media Navi Pro, Klimaauto., PDC v. + h., Toter-Winkel-Warner, Keyless Go, NSW, LMF, Regensensor MwSt. ausweisbar! **19.450,-** AH Estorff

**Grandland Ultimate 1.2 Turbo Automatik**, EZ10/20, 53.212km, 96kW, tiefquarzgrau, AGR-Fahrersitz, Rückfahrkamera, AHK abnehmbar, LM-Felgen, NSW, Matrix LED-Scheinwerfer, Keyless Go, Toter-Winkel-Warner, SHA, beheizb. Ledersportlenkrad, Shz. v., Klimaauto., Tempomat, Verkehrsschilder, Multi Media Radio Pro MwSt. ausweisbar! **19.950,-** AH Estorff

**Astra Sports Tourer 1.2 Turbo**, EZ 12/22, 81 kW, 20.825 km, chilirot, Außenspiegel el. anklapp- u. beheizbar, DAB+, el. Parkbremse, Tempomat, Komfortsitze v., Komfortlenkrad, LED-Licht, diverse Assistenzsysteme, Apple Carplay, Android Auto, Multimedia Infotainment System **19.980,-** AH Estorff

**Combo Life Edition 1.5D**, EZ10/21, 75 kW, 27.348 km, quarzsilber, SHZ v., Tempomat, Navi mit DAB, Rückfahrkamera, PDC v. + h., Klima-anl., NSW, Verkehrsschilder, BT Freisprechanl. MwSt. ausweisbar! **20.950,-** AH Estorff

**Astra L ST 1.2 Turbo Elegance**, EZ 04/24, 13.124 km, 96 kW, kobaltblau, Rückfahrkamera, PDC v. + h., LED-Licht, LED-NSW, Außenspiegel el. anklappbar, GJR, Shz. v., Tempomat, beheizb. Ledersportlenkrad, Klimaauto., Navi, Apple Carplay, Android Auto, AGR Fahrersitz, AGR Fahrersitz MwSt. ausweisbar! **25.950,-** AH Estorff

**Grandland GS 1.2 Turbo AT8**, EZ 01/23, 12.188 km, 96 kW, rubinrot, 18" LMF mit Allwetterreifen, beheizb. Frontscheibe, beheizb. Ledersportlenkrad, Shz., LED-Scheinwerfer, PDC v. & h., Rückfahrkamera, Tempomat, el. Heckklappe, AHK abnehmbar, Vordersitze el. verstellbar, Klimaauto., Keyless Go, DAB Radio + Navi + BT + FSE, Mittelarmlehne MwSt. ausweisbar! **27.950,-** AH Estorff

## Renault



**Kadjar XMOD Energy 1.5 dCi 110**, EZ 05/16, 81 kW, 86.866 km, cappuccinobrown, Klimaauto., MFL, SHZ, Navi, Start/Stop-Automatik, BT, Freisprechanl., PDC v. + h., beheizb. Frontscheibe, SHA, NSW, Tempomat, Regensensor, AHK fest, LMF **12.980,-** OHLA-Automobile GmbH

## Seat



**Ibiza 1.0 Style**, EZ 07/19, 59kW, 70tkm, schwarz, Apple CarPlay, AndroidAuto, Navi, 2-Zonen. Klimaauto., Tempomat, PDC h., BT, Notbremsass., MFL, LMF, ZV, Freisprechanl., Lichtsensor **12.980,-** OHLA-Automobile GmbH

## Seat



**Leon SC 1.0 TSI, Autom.**, weiss, 09/17, 85 kW, 61 tkm, el. SD, PDC, Klima, weitere Extras **14.980,-** OHLA-Automobile GmbH

**Leon Style 1.0 Eco TSI**, 85 kW, 71.754 km, desiderot, Klimaauto., MFL, SHZ, Navi, Apple CarPlay, Start/Stop-Automatik, BT, Freisprechanl., PDC v. + h., NSW, Tempomat, Regensensor, Panoramadach, LMF **15.980,-** OHLA-Automobile GmbH

**Leon Style 1.0**, EZ 04/20, 85 kW, candyweiss, Navi, Klimaauto., Panoramadach, schlüssellose ZV, Schiebedach, BT, Notbremsass., MFL, LMF; NSW, Freisprechanl., PDC v. + h., Rückfahrkamera, Apple CarPlay, Android Auto **16.980,-** OHLA-Automobile GmbH

**Arona 1.0 TSI Style**, EZ 10/21, 37.657 km, candyweiss, PDC hinten, SHZ, Klimaautomatik, BT, weitere Extras **17.980,-** OHLA-Automobile GmbH

**Arona 1.0 TSI Style**, EZ 09/22, 28.255 km, 81 kW, saphirblau, Navi, Freisprechanl., PDC, SHZ, weitere Extras **18.980,-** OHLA-Automobile GmbH

**Arona Style 1.0 TSI, Autom.**, blaumet., EZ 09/21, 81 kW, 29 TKM, SHZ, Tempomat, weitere Extras, **18.980,-** OHLA-Automobile GmbH

**Arona Style 1.0 TSI, Autom.**, schwarzmet., EZ 08/22, 81 kW, 16 tkm, SHZ, Tempomat, weitere Extras, **19.980,-** OHLA-Automobile GmbH

**Leon ST 1.0 TSI, Autom.**, silber, 09/21, 81 kW, 33 tkm, AHK, SHZ, RFK, weitere Extras **19.980,-** OHLA-Automobile GmbH

**Arona Style 1.0 TSI**, EZ 02/24, 85 kW, 15 km, midnightblack, Klimaaut. 2-Zonen, SHZ, Spurhalteass., Verkehrszeichenerk., volligdi. Kombiinstrument **23.980,-** OHLA-Automobile GmbH

## Volkswagen



**Beetle Cabrio 2.0 TDI**, graumet., 04/15, 81 kW, 88 tkm, top gepflegt! Extras, Winterpreis **13.980,-** OHLA-Automobile GmbH

**T-Cross Life 1.0 TSI**, EZ 07/20, 70 kW, 32 tkm, pure white, 5-Gang, Einparkhilfe vo. + hi., Klima, SHZ, Tempomat **16.980,-** OHLA-Automobile GmbH

**T-Cross**, EZ 05/23, 81 kW, 15 tkm, schwarzmetall, Navi, 2-Zonen-Klimaauto., Sitzhzg., Spurhalteass., Totwinkelass., BT, Leder- MFL, LMF, Freisprechanl., Apple CarPlay, Android Auto, ACC **26.458,-** OHLA-Automobile GmbH

## Automarkt

**Ankauf aller PKW**, Geländewg., Busse, Toyota, VW Sharan, Galaxy, a. def., a. am WE 04521-8489877

## Wir kaufen Wohnmobile

### + Wohnwagen

Tel.: 03944-36160

[www.wm-aw.de](http://www.wm-aw.de) Fa.



Ihr Service-Partner  
für alle Fahrzeugmarken

• Inspektion und Reparatur • [www.auto-service-schulz.de](http://www.auto-service-schulz.de)

Gartenstraße 7 • Plön • Tel. 0 45 22 / 49 68



Autoteile • Zubehör • Werkzeug • Hydraulik • Kugellager • Anhänger • Dart

Über 50 Jahre Markenqualität und gute Beratung,  
für die Sicherheit und Werterhaltung Ihres Autos!

Dudda Autoteile KG • Industriestraße 2 • 24211 Preetz  
Telefon: 0 43 42 / 78 98 90

Öffnungszeiten: Mo.-Fr. 07.30-18.00 Uhr, Sa. 08.00-13.00 Uhr

[www.dudda-autoteile.de](http://www.dudda-autoteile.de)



Ihr Vertrauen ist unsere Motivation  
**OHLA-AUTOMOBILE GmbH**  
Freier Händler • Verkauf aller Marken  
Kieler Straße 29 • 24321 Lütjenburg  
Tel. 0 43 81 / 4 05 70 • [www.OHLA.de](http://www.OHLA.de)



**Autohaus Estorff GmbH & Co.KG**

Rautenbergstr. 38 • 24306 Plön

Tel. 04522/9011, Fax 9010,

[info@estorff.de](mailto:info@estorff.de)

8. Januar 2025

der  
reporter



# Grünes Licht für Penny-Markt und Wohnbebauung

**Preetz** (vg). Die Preetzer Ratsversammlung hat endgültig den Weg für zwei Bauprojekte, die die Stadtentwicklung vorantreiben, frei gemacht. Einstimmig bei zwei Enthaltungen wurde der Änderung des Bebauungsplans Nr. 4 zugestimmt, der jetzt eine Wohnbebauung auf dem ehemaligen Gewerbegebiet der Firma „Epp & Wiebe“ zwischen Wakendorfer Straße und Moritz-Schreiber-Straße vorsieht. Dort soll ein generationsübergreifendes Wohngenossenschaftsmodell realisiert werden. „85 Wohnungen sind hier geplant, davon bis zu 40 staatlich geförderte“, erläuterte Ausschusschef Wolf Bendfeldt (FWG). Umstritten sei lange die Anzahl der einzurichtenden Stellplätze gewesen. Sie werde nun gut 60 betragen.

Ausnahmslose Zustimmung der Ratsmitglieder gab es für den Bebauungsplan Nr. 106 „Großflächiger Einzelhandel nördlich der Fußsteigkoppel“. Dort soll ein Penny-Markt entstehen. Zuletzt hatte eine Anwohnerinitiative gegen das Vorhaben mobil gemacht. Verschiedene Kritikpunkte und Anregungen wurden von der Kommunalpolitik aufgegriffen. So werde ein Linksabbieger auf der Wakendorfer Straße aus Richtung Ortsausgang gebaut und der Fuß- und Radweg auf der östlichen Straßenseite verlängert. In Sa-



**Im Frühjahr hatte viele Anwohner der Fußsteigkoppel gegen die Bebauung des Feldes in direkter Nachbarschaft an der Wakendorfer Straße mobil gemacht.**  
Foto: Graap/Archiv

chen Lärmschutz betonte Bendfeldt, dass der Lebensmittelmarkt in der Hanglage teilweise verschwinde und Schallimmissionen in der Nachbarschaft kaum noch zu spüren sein würden. „Der viel kritisierte Bau einer Drive-in-Bäckerei ist bereits vom Antragsteller zurückgezogen worden“, so Bendfeldt. „Wir haben die Hoffnung, dass der Neubau vielleicht ein wenig zur Entflechtung des Verkehrs in der Innenstadt beiträgt.“ Der Satzungsbeschluss erfolgte einstimmig.

## Comedy mit Stefan Danziger

**Plön** (t). Das Theater Zeitgeist präsentiert am Sonnabend, 18. Januar, Stefan Danziger mit seinem Comedy-Programm „Dann isset halt so“. Die Vorstellung beginnt um 19.30 Uhr in der Aula Am Schiffsthal, Am Schiffsthal 10, in Plön. Karten sind im Vorverkauf in der Buchhandlung Schneider, Lübecker Straße 18, sowie in der Preetzer Buchhandlung am Markt, Lange Brückstraße 1a, und in der

Tourist Info in Eutin am Markt 19 erhältlich. An der Abendkasse kostet der Eintritt 26 Euro. Als roten Faden seines Auftritts zeigt der Berliner Comedian Stefan Danziger auf, dass Misslungenes allemal witzig ist, und er nimmt sich und seine Bedeutungslosigkeit auf die Schippe. Er beleuchtet Geschichte und die Geschichten dahinter, kulturelle Widersprüche und Absurditäten des Alltags.



**der reporter**

**Du bist einzigartig!**

**SICHER DIR DEN JOB.**

 **sicherdir den job.de**

**BEWERBUNG** **STELLENMARKT**

Alle Stellenanzeigen auch online auf **sicherdir den job.de**

 Jetzt durchstarten!

**VERTEILER**



**GESUCHT!**

*Bist Du dabei?*

**Wir suchen Zusteller für den Bereich:**

- Dersau
- Kalübbe
- Lehmkuhlen
- Plön

**Bewirb Dich jetzt:**

telefonisch unter 0 45 21 - 70 11 0

oder unter **der reporter**  
Das Familienwochenblatt

vertrieb@der-reporter.info

Weitere Infos und Bewerbungsformular unter: [www.zeitungenvertreiben.de](http://www.zeitungenvertreiben.de)



**Hausdame (m/w/d) gesucht**

**Ab 01.03.2025 in Scharbeutz.**

Für hochwertige Ferienhäuser:  
Endkontrollen, Organisation & Materialbestellung. Erfahrung, PC-Kenntnisse & Führerschein von Vorteil.

Ganzjährige Festanstellung,  
30–40 Std./Woche.

**Bewerbung an:**  
[info@ferienvermietung-lb.de](mailto:info@ferienvermietung-lb.de)

**FINDEN SIE DEN PERFEKTEN MITARBEITER FÜR IHR UNTERNEHMEN!**

ANZEIGENBERATUNG UNTER 0 45 21 / 70 11 - 0

**der reporter**





Eine Klinik der  
Deutschen Rentenversicherung Nord

In unserer modernen, von der Deutschen Rentenversicherung Nord betriebenen Rehabilitationskliniken suchen wir zum nächst- möglichen Zeitpunkt am Standort Malente eine

## Assistenz der Klinikleitung (m/w/d)

Die Stelle ist in Vollzeit mit derzeit 39 Stunden /Woche zunächst befristet auf zwei Jahre zu besetzen mit der Option der Verlängerung.

### Ihre Aufgaben:

- Unterstützung der ärztlichen und kaufmännischen Klinikleitung in den täglichen administrativen Aufgaben
- Eigenständiges Bearbeiten von Verwaltungs- und Organisationsaufgaben der Klinikleitungssekretariate
- Mitverantwortung bei der Personalarbeit
- Betreuung des Personal-Recruiting Prozesses
- Terminkoordination der Ärztlichen und kaufmännischen Direktion
- Betreuung der elektronischen Zeiterfassung
- Vorbereitung von Entscheidungsvorlagen der Klinikleitung
- Projektarbeit nach Weisung

### Ihr Profil:

- Sie verfügen über eine erfolgreich abgeschlossene kaufmännische Ausbildung. Vorzugsweise mit einer Schwerpunktlegung im Büromanagement.
- Sie haben bereits erste Erfahrungen in der Büroorganisation erworben.
- Sie verfügen über eine Kommunikations-, Konflikt-, und ausgeprägte Teamfähigkeit
- Sie besitzen die Kompetenz für ein strategisch und eigenverantwortliches Handeln.
- Sie sind ein Organisationstalent und schaffen es mehrere Arbeitsvorgänge (auch unter hohem Termindruck) parallel zu betreuen
- Sie zeichnet eine strukturierte, selbstständige Arbeitsweise und ein hohes Maß an Eigeninitiative aus und beherrschen den sicheren Umgang mit MS-Office-Anwendungen und den gängigen Tools
- Erfahrung im Umgang mit der elektronischen Zeiterfassung wären wünschenswert

### Wir bieten Ihnen:

- Eine Vollzeitstelle 39 Stunden (befristet auf zwei Jahre mit der Option auf Verlängerung)
- Eine Bezahlung nach TgDRV-Tarif
- Eine Betriebliche Altersvorsorge (VBL)
- Die Zusammenarbeit in einem interprofessionellen und interdisziplinären kollegialen Team
- Wir unterstützen die Vereinbarkeit von Familie und Beruf
- Im Rahmen des Betriebssportes Nutzung der Sauna/Schwimmbad/Gerätetraining

Berufsanfänger sind ausdrücklich willkommen. Schwerbehinderte und ihnen Gleichgestellte haben Vorrang vor Bewerbern gleicher Eignung, Befähigung und fachlicher Leistung.

Beschäftigte in „Einrichtungen des öffentlichen Gesundheitsdienstes, in denen medizinische Untersuchungen, Präventionsmaßnahmen oder ambulante Behandlungen durchgeführt werden“ (§ 23 Abs. 3 Ziffer 10 Infektionsschutzgesetz) müssen nach dem Masernschutzgesetz einen Immunitätsnachweis gegen Masern vorlegen, wenn diese nach dem 31. Dezember 1970 geboren sind. Den Nachweis bitten wir mit den Bewerbungsunterlagen zu übersenden.

Bei Rückfragen wenden Sie sich bitte an: Frau Oelke (stellv. Kaufm. Leitung) unter der Tel. 04523 993-7110

Ihre Bewerbung senden Sie bitte ausschließlich per Mail bis zum 25.01.2025 an: bewerbung@muehlenbergklinik.de  
Mühlenbergklinik, Personalstelle, z.Hd. Frau Lips, Frahmallee 1-7, 23714 Bad Malente



Zentrum für  
Integrative Psychiatrie

Psychiatrische Spitzenkompetenz  
in Kiel und Lübeck

Das Zentrum für Integrative Psychiatrie – ZIP gGmbH – ist ein Unternehmen des Universitätsklinikums Schleswig-Holstein (UKSH) und Kooperationspartner der Universität zu Lübeck und der Christian-Albrechts-Universität zu Kiel. Mit rund 1.250 engagierten Beschäftigten sorgen wir an mehreren Standorten in Kiel und Lübeck für die individuelle und ganzheitliche Versorgung von Menschen mit psychischem Leiden. Es ist uns ein besonderes Anliegen, die Patienten (m/w/d) bedürfnis- und entwicklungsorientiert zu betreuen.

## Altenpfleger (m/w/d), Gesundheits- und Krankenpfleger (m/w/d) oder Pflegefachkraft (m/w/d)

Unser Team sucht Sie! Wir behandeln hier Menschen ab 65 Jahren, die unter psychischen Erkrankungen jedweder Couleur leiden. Dabei stehen die 3 D's im Mittelpunkt: Demenz, Delir und Depression. Wir sind ein Team, das großen Wert auf eine ruhige und entspannte Arbeitsatmosphäre legt – wir sind das Team der Gerontopsychiatrie Station P2 der Klinik für Psychiatrie und Psychotherapie.

### Das erwartet Sie auf unserer Station – Ihre Aufgaben:

- Die Arbeit mit und an unseren Patienten (m/w/d) steht bei uns an erster Stelle, daher ist es uns wichtig, unseren pflegerischen Auftrag täglich mit größter Sorgfalt zu erfüllen.
- Um die täglichen Herausforderungen unserer Arbeit gut meistern zu können, haben wir uns ein angenehmes Arbeitsumfeld geschaffen, denn unsere Patienten (m/w/d) benötigen einen strukturierten Tagesablauf, Betreuung und Beschäftigung.
- Unser Team ist eine gute Mischung aus jüngeren und erfahreneren Mitarbeitenden der Alten- und Krankenpflege, das professionell zusammenarbeitet. Wir ergänzen uns mit unseren Erfahrungsschätzen, was sich sehr positiv auf unsere Patienten (m/w/d) auswirkt.
- Wir arbeiten schon mehrere Jahre zusammen, was uns beständig und verlässlich gemacht hat. Wir freuen uns immer über neue Teammitglieder und stehen Ihnen stets mit Rat und Tat zur Seite.
- Wir planen unseren Dienstplan mindestens sechs Wochen im Voraus, auf Ihre Dienstplanwünsche nehmen wir natürlich nach Möglichkeit Rücksicht.

### Das bringen Sie mit – was Sie auszeichnet:

- Sie sind Altenpfleger (m/w/d); Gesundheits- und Krankenpfleger (m/w/d) oder Pflegefachkraft und sind älteren und pflegebedürftigen Menschen gegenüber aufgeschlossen, hilfsbereit, einfühlsam und respektvoll – dann sind Sie bei uns genau richtig!

### Das bieten wir Ihnen – Ihre Perspektiven bei uns:

- Eingruppierung in die Entgeltgruppe KR 8 TV-L bei Erfüllung der tariflichen Voraussetzungen und zusätzliche betriebliche Altersvorsorge (VBL)
- Vollzeit 38,5 Std./Woche, Teilzeitbeschäftigung nach Absprache möglich
- Bezahlte Fort- und Weiterbildung
- Zuschuss zum NAH-SH-Jobticket
- Betriebliches Gesundheitsmanagement und weitere attraktive Corporate Benefits als Tochterfirma des UKSH

**Wenn Sie jetzt denken: „Genau diesen Arbeitsplatz suche ich!“, dann warten Sie nicht lange und entscheiden Sie sich heute noch für uns!**

Über Rückfragen, auch bezüglich weiterer Details, freut sich unser Pflegemanager am Standort Kiel, Herr Dirk Grimsehl (Dirk.Grimsehl@UKSH.de / Tel. 0431/500 98010). Bei Fragen rund um den Bewerbungsprozess steht Ihnen die zuständige Mitarbeiterin des Personalmanagements, Frau Laura Mante (Karriere-ZIPKi@UKSH.de / Tel. 0431/500 98252), gerne zur Verfügung.

**Wir freuen uns auf Ihre aussagekräftige Bewerbung per E-Mail an Karriere-ZIPKi@UKSH.de.**

### Zentrum für Integrative Psychiatrie – ZIP gGmbH

Personalmanagement  
Niemannsweg 147, 24105 Kiel  
www.zip-kiel.de



UNIVERSITÄTSKLINIKUM  
Schleswig-Holstein



Christian-Albrechts-Universität zu Kiel





# STELLENMARKT

Alle Stellenanzeigen auch online auf  
**sicherdirindenjob.de**  
 Jetzt durchstarten!



Wir suchen zur Unterstützung unseres Teams eine  
**Bürokraft in Teilzeit (m/w/d)** für leichte Bürotätigkeit.  
 10 Std./Woche. Arbeitstage Do. u. Fr. vormittags von 8-13 Uhr  
 Ihre Aufgaben: Telefonische Annahme von Aufträgen,  
 Verwaltung von Bauakten und sortieren von Ablagen.

Wir freuen uns auf Ihre Bewerbung  
**Dachdeckerei Manfred KODEL e.K.**

Gewerbestr. 8, 24211 Preetz  
 Tel: 04342-84618 Email: info@kodel-daecher.de



**Reinigungskraft für Ferienwhg. in Plön gesucht, geringfügige Beschäftigung, Minijob. Tel. 0171-2095674**

## Fahrer gesucht!

1 x wöchentlich  
 Fr.-Nacht für die  
 Zeitungsauslieferung.  
**Tel: 01 73 / 5 97 03 45**

## Reinigungskräfte (m/w/d)

**in Plön gesucht:**  
 Mo. – Fr. nach Absprache  
 geringfügig o. sv-pflichtig

**Prior & Peußner**  
 Tel: 01 78 / 93 43-705  
 www.pp-service.com



*Hier könnte Ihre Anzeige stehen. Lassen Sie sich von uns beraten.*  
 0 45 21 / 70 11 - 0  
 der reporter



Obst & Gemüse | Eier & Geflügel  
 regional.saisonal.ökologisch

## WIR SUCHEN VERSTÄRKUNG!

- Mitarbeitende für den Wochenmarkt
- Mitarbeitende für die Hofausgabe
- Teamleitung Gemüsebau
- Teamleitung Lager & Kommissionierung
- Gärtner (Mensch) Gemüsebau
- Stauden- & Kräutergärtner (Mensch)
- Mitarbeiter / Verkäufer (Mensch) für den Direktvertrieb
- Auslieferungsfahrer (Mensch)
- Landmaschinenschlosser (Mensch)

**Scannen und direkt bewerben!**



**www.epona-farming.de/karriere**

**Epona GmbH | Epona Spezialitäten GmbH**  
 Sielbecker Landstraße 77 | 23701 Eutin

**www.der-reporter.info**

**Wir suchen** für unser Team ab April  
 eine fröhliche, modeerfahrene, engagierte

**Mitarbeiterin m/w/d**  
**die Spass am Verkaufen hat**  
 für 32 Std./Wo.



**Am Rosengarten 6 · 23701 Eutin**  
**Tel. 04521 - 8 45 41 01**

**SANKT ELISABETH KRANKENHAUS EUTIN**



In Vorbereitung auf die Inbetriebnahme unseres Neubaus und dem damit verbundenen Zuwachs an Betten und Patienten suchen wir für unser Therapiezentrum zum nächstmöglichen Termin einen

**Logopäden (m/w/d) in Voll- und/oder Teilzeit.**



Sie sind ein echter Teamplayer und möchten unseren geriatrischen Patienten mit Ihren professionellen Fähigkeiten helfen, einen Weg zurück in den eigenständigen Alltag zu finden? Sie möchten in einem interdisziplinären Team arbeiten, in dem sich jeder mit Fairness und auf Augenhöhe begegnet? Dann freuen wir uns, Sie in unserem Therapiezentrum willkommen zu heißen. Bei uns bekommen Sie neben Ihrer Wunsch-Arbeitszeit ein attraktives Gehaltspaket mit guter Betriebsrente und Unterstützung zur Teilnahme an Fort- und Weiterbildungen.

Fragen beantwortet Ihnen gern  
**Marina Ziesak** unter **Tel. 04521 802-161.**

**Bewerbungen richten Sie bitte an:**  
 Sankt Elisabeth Krankenhaus Eutin GmbH  
 Marina Ziesak · Leitung Therapiezentrum  
 Plöner Straße 42 · 23701 Eutin · ziesakm@sek-eutin.de







In unserer modernen, von der Deutschen Rentenversicherung Nord betriebenen Rehabilitationsklinik suchen wir zum nächstmöglichen Zeitpunkt am Standort Malente eine/einen

## Medizinische/n Fachangestellte/n (MFA), Gesundheits- und Krankenpfleger\*in oder mit ähnlicher Qualifikation (w/m/d)

Die Stelle ist in Voll- und Teilzeit zu besetzen. Die Arbeit im Medizinischen Funktionsdienst erfolgt im Tagesdienst

### Ihre Aufgaben:

- EKG- und Bel.-EKG Registrierungen
- Lungenfunktionsuntersuchungen
- Anlegen von LZ-RR und LZ-EKG Geräten
- ABI-Messungen
- Assistenz bei TEE Untersuchungen
- Assistenz bei Schrittmacherkontrollen
- Medizinische Dokumentation und deren Weiterleitung und Archivierung

### Ihr Profil:

- Erfahrung in der Assistenz bei internistisch-kardiologischen Untersuchungen
- Erfahrung in der Notversorgung kardiologischer Patienten ist wünschenswert
- Team- und Empathiefähigkeit
- Spaß an eigenverantwortlicher Tätigkeit & gute EDV-Kenntnisse
- Fachkunde zur Durchführung von Röntgenuntersuchungen ist wünschenswert

### Wir bieten Ihnen:

- Eine Voll- oder Teilzeitstelle
- Eine Bezahlung nach TgDRV-Tarif
- Eine Betriebliche Altersvorsorge (VBL)
- Die Zusammenarbeit in einem interprofessionellen und interdisziplinären kollegialen Team
- Wir unterstützen die Vereinbarkeit von Familie und Beruf
- Im Rahmen des Betriebssportes Nutzung der Sauna/Schwimmbad/Gerätetraining

Berufsanfänger sind ausdrücklich willkommen. Schwerbehinderte und ihnen Gleichgestellte haben Vorrang vor Bewerbern gleicher Eignung, Befähigung und fachlicher Leistung.

Beschäftigte in „Einrichtungen des öffentlichen Gesundheitsdienstes, in denen medizinische Untersuchungen, Präventionsmaßnahmen oder ambulante Behandlungen durchgeführt werden“ (§ 23 Abs. 3 Ziffer 10 Infektionsschutzgesetz) müssen nach dem Masernschutzgesetz einen Immunitätsnachweis gegen Masern vorlegen, wenn diese nach dem 31. Dezember 1970 geboren sind. Den Nachweis bitten wir mit den Bewerbungsunterlagen zu übersenden.

Bei Rückfragen wenden Sie sich bitte an: Herrn Dr. med. Jens Riedel unter der Tel. 04523-993-1054.

Ihre Bewerbung senden Sie bitte ausschließlich per Mail bis zum 25.01.2025 an: [bewerbung@muehlenbergklinik.de](mailto:bewerbung@muehlenbergklinik.de)

Mühlenbergklinik, Personalstelle, z.Hd. Frau Lips, Frahmallee 1-7, 23714 Bad Malente



In unserer modernen, von der Deutschen Rentenversicherung Nord betriebenen Rehabilitationsklinik suchen wir zum nächstmöglichen Zeitpunkt am Standort Malente eine/einen

## Buchhalter\*in Klinikgruppe (m/w/d)

Die Stelle ist mit mindestens 30 Stunden/Woche zunächst befristet auf zwei Jahre zu besetzen mit der Option der Verlängerung.

### Ihre Aufgaben:

- Kreditoren- und Debitorenbuchhaltung (inklusive Zahlungsverkehr und Mahnwesen)
- Anlagenbuchhaltung
- Bearbeitung sowie Buchung von Ein- und Ausgangsrechnungen
- Kontierung und Verbuchung von laufenden Geschäftsvorfällen
- Erstellen von Monats- und Jahresabschlüssen
- Führen der Haupt- und Nebenkassen
- Tages- und Monatsabschluss der Haupt- und Nebenkassen
- Mitarbeit von Sonderthemen und Projekten der Finanzbuchhaltung

### Ihr Profil:

- Sie verfügen über eine erfolgreich abgeschlossene kaufmännische Ausbildung. Vorzugsweise mit dem Schwerpunkt Buchhaltung / Rechnungswesen
- Die rechtzeitige und Termingerechte Bearbeitung der Buchungsvorgänge ist Ihnen selbstverständlich
- Prozesse zu digitalisieren bereitet Ihnen große Freude
- Sie sind ein Organisationstalent und schaffen es mehrere Arbeitsvorgänge (auch unter hohem Termindruck) parallel zu betreuen
- Sie zeichnet eine strukturierte, selbstständige Arbeitsweise, ein hohes Maß an Eigeninitiative aus und beherrschen den sicheren Umgang mit MS-Office-Anwendungen und den gängigen Tools
- Die Bereitschaft sich in die Buchhaltungsverordnungen und Vorschriften der DRV Nord zügig einzuarbeiten

### Wir bieten Ihnen:

- Eine Teilzeitstelle mit mindestens 30 Stunden pro Woche (befristet auf zwei Jahre mit der Option auf Verlängerung)
- Eine Bezahlung bis zur Entgeltgruppe EG 6 des TgDRV-Tarifes bei Vorliegen der persönlichen und tariflichen Voraussetzungen
- Eine Betriebliche Altersvorsorge (VBL)
- Die Zusammenarbeit in einem interprofessionellen und interdisziplinären kollegialen Team
- Wir unterstützen die Vereinbarkeit von Familie und Beruf
- Im Rahmen des Betriebssportes Nutzung der Sauna/Schwimmbad/Gerätetraining

Schwerbehinderte und ihnen Gleichgestellte haben Vorrang vor Bewerbern gleicher Eignung, Befähigung und fachlicher Leistung.

Beschäftigte in „Einrichtungen des öffentlichen Gesundheitsdienstes, in denen medizinische Untersuchungen, Präventionsmaßnahmen oder ambulante Behandlungen durchgeführt werden“ (§ 23 Abs. 3 Ziffer 10 Infektionsschutzgesetz) müssen nach dem Masernschutzgesetz einen Immunitätsnachweis gegen Masern vorlegen, wenn diese nach dem 31. Dezember 1970 geboren sind. Den Nachweis bitten wir mit den Bewerbungsunterlagen zu übersenden.

Bei Rückfragen wenden Sie sich bitte an: Frau Lesch (Teamleitung Buchhaltung) unter der Tel. 04523 993-7111

Ihre Bewerbung senden Sie bitte ausschließlich per Mail bis zum 25.01.2025 an:  
 Mühlenbergklinik Personalstelle, z.Hd. Frau Lips, Frahmallee 1-7, 23714 Bad Malente



## Die Speellüüd kommen nach Kleinmeinsdorf

**Kleinmeinsdorf/ Bösdorf** (t). Der Förderverein Lutherkirche Kleinmeinsdorf lädt zu seiner ersten Veranstaltung im neuen Jahr ein.

Das erste Konzert 2025 bestreiten die Speellüüd am Sonntagabend, den 11. Januar in der Lutherkirche. Die Musik beginnt um 17 Uhr. Eintritt gegen angemessene Spende am Ausgang.

Heutzutage steht eine Mischung aus traditionellen Stücken, Klassikern der Musikgeschichte und Eigenkompositionen auf der Setlist.

Im Jahr 2024 fiel der Beschluss, zum 45. Bandjubiläum ein neues Album mit einem Querschnitt der Songs der Bandgeschichte aufzunehmen. 2025 wird es der Öffentlichkeit vorgestellt.

## „Darf hier jeder rein?“

### Führung durch die Landesbibliothek

**Eutin** (t). „Darf hier jeder rein?“ und „Was machen die hier eigentlich?“ sind Fragen, die sich der eine oder die andere hier und da mal beim Vorbeilaufen an der Eutiner Landesbibliothek (ELB), Schlossplatz 4, gestellt haben dürfte. Diese Fragen – und gern noch ein paar mehr – beantwortet die Bibliotheks- und Medienpädagogin Esther Dörhöfer bei ihrer Führung „ELB zur Marktzeit“ am kommen-

den Sonntagabend, 11. Januar, um 11.30 Uhr. Anhand einiger ausgewählter Schätze berichtet sie aus der Geschichte der Bibliothek und stellt den umfangreichen Bestand wie auch die Forschungsarbeit vor – und das ist spannender, als man denken könnte. Interessierte sind herzlich willkommen, sich per E-Mail an [info@lb-eutin.de](mailto:info@lb-eutin.de) oder telefonisch unter 04521-788770 anzumelden.

## Neujahrskonzert mit „Vocoder“

**Preetz** (t). Alle Jahre wieder lädt der „Kreis der Musikfreunde Preetz“ zum Neujahrskonzert ins Haus der Diakonie, Am Alten Amtsgericht 5, ein. Diesmal bietet der Verein eine besondere Überraschung an: Das Hamburger Vocalensemble „Vocoder“, das in der vergangenen Konzertsaison in der Klosterkirche gastierte, ist am Sonntagabend, 11. Januar, um 17 Uhr – auf eigenen Wunsch – erneut in der Schusterstadt zu Gast.

Die A-cappella-Gruppe hat im Sommer mit seinem abwechslungsreichen Programm, Charme und Humor das Publikum begeistert. „Wir dürfen gespannt sein,

was sich die drei Sängerinnen und drei Sänger für diesen Auftritt ausgedacht haben, um das Publikum schwingvoll ins neue Jahr zu begleiten“, so Gabriele Göschel, erste Vorsitzende des Kreises der Musikfreunde. Alle Mitglieder des Ensembles haben an der Hochschule für Musik und Theater studiert und Meisterkurse bei den „King's Singers“ besucht.

Einlass zum Neujahrskonzert ist bereits um 16.15 Uhr. Der Eintritt ist frei, um großzügige Spenden wird jedoch gebeten. Weitere Infos über den Verein sind online auf [www.musikfreunde-preetz.de](http://www.musikfreunde-preetz.de) zu finden. Foto: PicturePeople



## Immobilien

**Immobilien- und Finanzierungszentrum**

# MIT DER LBS INS NEUE JAHR!

Jeannette Klein und Johannes Hadermann laden Sie herzlich zum Neujahrspunsch ein mit Glücksrad und tollen Gewinnen.

## 10.01.2025 ab 11 Uhr

Lange Straße 23  
24306 Plön

[www.der-reporter.info](http://www.der-reporter.info)

**Qualität  
seit 2010**

**FliesenHeyer**

Gottfried Heyer  
Fliesenarbeiten aller Art  
Tel. 0 45 27 / 742 99 62  
Mobil 01 63 / 4 82 76 66  
[www.fliesen-heyer.de](http://www.fliesen-heyer.de)

**Gesucht-gefunden!**  
Mit einer Anzeige im reporter kein Problem!

**Wir ziehen Sie um!**  
Maßgeschneiderte Umzüge,  
Spezialtransporte und Einlagerungen.  
**Tel. 0 43 42/31 01**

**Vermietung**

**Lagerboxen in Ascheberg** zu vermieten. Tel. 0170-3807915

**Plön, Plauer Weg, 3 Zi.-Maisonette-Whg.,** 81 qm, OG, 2 Balkone, EBK, Kaminofen, Carport, frei ab 1.3.2025, 885,- € KM + 140,- € NK + 3 MS=3KM. Tel. 0162-9079931

**RATZ FATZ PLATZ**

- **Haushaltsauflösungen**  
Entrümpelungen (besenrein)  
Keller, Dachboden, Haus, Wohnung, Garage, Entkernung usw... (mit Wertanrechnung)
- **Kleinumzüge**  
Tel. 0174 / 716 32 14

**Abfallannahme** 24306 Kossau  
Betriebsgelände Kossau Tel. (0 45 22)  
7 – 16.30 Uhr, Sa. 8 – 12 Uhr **746 600**  
Annahme auch von Bau u. Gartenabfällen.  
**Container-Service  
Plön GmbH**

**OstseeMakler**

**Frohes Neues!**

Bleiben Sie fit und gesund.  
Mit uns können Sie sich 2025 entspannt zurücklegen!

[www.ostseemakler.de](http://www.ostseemakler.de) T (04343) 49 48 - 0 |



# Höhere Eintrittspreise für die Schwimmhalle?

**Preetz** (vg). Lässt sich das Defizit der Preetzer Schwimmhalle noch drücken?

Darüber muss im kommenden Jahr der zuständige Fachausschuss noch einmal diskutieren. In der Ratsversammlung stellten die Fraktionen von CDU, BGP, FWG und Grünen den gemeinsamen Antrag, die Benutzungsgebühren für das Haushaltsjahr 2025 um 50.000 Euro zu erhöhen. Eine maßvolle Anpassung des Eintritts könnte also bevorstehen. Mit 762.900 Euro

ist das Hallenbad größter Defizitbetrieb der Stadt. „Das liegt weit über dem, was durch die Stadt tragbar ist“, so CDU-Fraktionschef Axel Schreiner. Er versicherte aber: „Wir stehen zur Schwimmhalle!“

Bürgermeister Tim Brockmann wies darauf hin, dass die Schwimmhalle ab dem 30. Dezember für voraussichtlich sechs Monate für Sanierungs-



**Die Preetzer Schwimmhalle wird Ende des Jahres für etwa ein halbes Jahr geschlossen. Die Technik hinter den Kulissen wird modernisiert.**

Foto: Graap

maßnahmen geschlossen wird. „Das Personal setzen wir nicht frei, sondern setzen es in anderen Bereichen der Stadtverwaltung ein. Im Haushalt ist es aber weiter dem Produkt Schwimmhalle zugeordnet.“ Die viel größere Herausforderung sieht der Verwaltungschef darin, die Badegäste nach der langen Schließzeit wieder zurückzugewinnen. Viele Besucher würden

sich jetzt sicher eine Alternative suchen. Er würde davon abraten, die Gäste danach mit höherem Eintritt zu begrüßen. „Schließlich wird sich ja auch im Inneren der Halle nicht viel ändern.“ Die Sanierung werde nicht die Attraktivität des Schwimmbads steigern, sondern zielen auf die technischen Bereiche, die Badegäste gar nicht wahrnehmen würden.

Auch Tobias Fechner (SPD) warf die Frage auf, ob man zur Jahresmitte nicht vielmehr eine Werbekampagne für die Schwimmhalle brauche. Das müsse man im Ausschuss ergebnisoffen diskutiert werden.

In der 1981 eröffneten Preetzer Schwimmhalle wird die über 40 Jahre alte technische Ausstattung modernisiert, um die Elektrotechnik sowie die Trinkwasser- und Badewasseraufbereitung auf den neuesten Stand zu bringen und damit den sicheren und nachhaltigen Betrieb der Schwimmhalle auch zukünftig zu gewährleisten.

Für die Sanierung investiert die Stadt Preetz rund 2,3 Millionen Euro. Diese Summe wird durch Fördermittel in Höhe von 500.000 Euro aus der Sportförderung des Landes und einen Zuschuss des Kreises Plön in Höhe von 345.600 Euro unterstützt.

## Kleinanzeigen

### Ankäufe

**LEGO gesucht**, gern auch ganzes Sammelsurium. Tel. 0160-99875240

### AN- & VERKAUF

**Gold & Silber Schmuck**

**Omaschmuck • Bruchgold**

**Zahngold • Silberbestecke**

**Porzellan-Figuren • Bernstein**

**Uhren • Münzen • Militaria**

**Spielzeug • Postkarten, Fotos**

**Ankauf von ganzen Nachlässen**

**BARGELD SOFORT!**

**das STÖBERLÄDCHEN**

Montags-Samstags 10:30-13:00 Uhr

oder nach Vereinbarung

Kirchenstraße 17 • 24211 Preetz

(neben Firma Ettling)

Telefon (0 43 42) 30 93 16

### Ankäufe

#### Achtung liebe Holsteiner!!!

Auktionshaus Holstein kauft Schallplatten, Pelze, Brillen, alte Puppen, Kristallglas, Handtaschen, Abendkleider, Tischwäsche, Röhrenfernseher, alte Radios, Porzellan, Uhren, Zinn, Silberbestecke u. Schmuck aller Art zu Höchstpreisen! Einfach alles anbieten. **Frau Franz, Tel. 0172 - 1 76 79 71**

### Möbelmarkt



**Ledercouch, Ecke** mit 6 Plätzen, Farbe Lindgrün, 3teilig u. Sessel, sehr gut erhalten, Couchtisch aus Eiche, 1,25/65/55 cm, Preis auf Anfrage, Tel. 04522-8656

### Verschiedenes

#### Gärtner sucht Arbeit

**Bis 28.02.25 wegen Vorgeschutzgesetz**

Hecke, Büsche, Beete & (Obst-) Bäume Pflegeschnitt, mit Abfuhr. Begradigen von Terrassen und Wegen und Neuverlegung (Zäune). Wir säubern auch Terrassen & Wege von Unkraut & Flechten



**Jetzt Termin sichern!** Jetzt Rasen vertikutieren, säen, düngen & walzen oder **NEU: ROLLRASEN** mit Gitter  
Tel. 01575-0140594

### Kleinanzeigen aufgeben

**www.der-reporter.info**

### Verschiedenes

**Achtung!!!** Kaufe Kronleuchter, Wand- und Standuhren, Bilder, Kristall, Porzellan, Nähmaschinen, Pelze & Schmuck aller Art. **Herr Blum • Tel. 0177-6976210**

**Günstige Maler-/Bodenverlegearbeiten**, Tel. 01577-3843670

**Sita's Brautmoden**  
Seit 1984  
Verleih & Verkauf  
zu vernünftigen Preisen  
**Ihr persönlicher Termin**  
unter Tel. 0 45 21 - 55 65  
**www.sitas-brautmoden.de**

### Verkäufe

**Elchgeweih zu verkaufen.** 450,- € VB. Bei Fragen Tel. 0159-06390112 ab 16 Uhr.

**PC-Krankenhaus** Computer & Hilfe bei Ihnen VOR ORT

0151 - 22 63 54 71 [www.pc-krankenhaus.de](http://www.pc-krankenhaus.de)



### DACHDECKER HAT FREIE TERMINE

Neueindeckung, Flachdach, Gauben, Dachrinnen, Schornstein, VELUX-Fenster, Flickarbeiten uvm.  
Tel: 0152/17999564

### Apple Produkte und Zubehör

**sales@jessenlenz.de**  
**www.jessenlenz.de**

Plön und Preetz lesen

**nordish news**

[www.nordish.news](http://www.nordish.news)



# der reporter

Das Familienwochenblatt

## Plön/Preetz

Erscheinungsgebiet: Plön, Preetz, Dersau, Ascheberg, Rastorf, Selent, Grebin sowie alle in diesem Gebiet liegenden Orte.

### Büro Eutin

Lübecker Str. 12, 23701 Eutin  
Tel. Anzeigen (04521) 7011-0  
Tel. Zustellung (04521) 7011-0

**BURG-VERLAG GmbH & Co KG**  
Fehmarnsches Tageblatt  
23769 Burg auf Fehmarn  
Gertrudenthaler Straße 3

Herausgeber: Burg-Verlag

Anzeigen: Maxa Obenhausen, Marco Lützel,  
Torge Klinker, Jan Weiland

Redaktion: Volker Graap, Lotta Schneider  
Gesamtherstellung: Burg-Verlag  
31. Jahrgang  
Gültige Anzeigenpreisliste: 1/2025

Druckauflage 3. Quartal 2024  
Ausgabe Plön/Preetz: 23.000  
Eutin/Malente & Plön/Preetz: 50.500

**Annahmeschluss  
für Anzeigen  
und Redaktion:  
montags 16 Uhr!**

E-Mail für Anzeigen:  
buero@der-reporter.info  
E-Mail für Redaktion:  
redaktion@der-reporter.info

### Unsere Partner:

»der reporter« Eutin  
Burg Verlag GmbH & Co. KG,  
Tel. (0 45 21) 70 11 - 0, Fax 70 11 33

»der reporter« Neustadt  
BALTICUM-Verlag,  
Tel. (0 45 61) 51 70 - 0, Fax 51 70 90

»der reporter« Timmendorfer Strand  
Verlag: PM-Druck,  
Tel. (0 45 03) 21 40, Fax 83 08

»der reporter« Fehmarn / Heiligenhafen  
Stüben-Verlag-Werbung,  
Tel. (0 43 71) 8 62 70, Fax 92 97

»der reporter« Oldenburg in Holstein  
Burg Verlag GmbH & Co. KG,  
Tel. (0 43 61) 6 32 03 o. 6 32 04, Fax 6 30 03

»nord reporter« Kühlungsborn  
nord reporter Klaus Koch e.K.,  
Tel. (038293) - 41 000

»Probsteer«  
Burg Verlag GmbH & Co. KG,  
Tel. (0800) 4 54 01 11

»DER KURIER am Wochenende«  
Oldenburg in Holstein  
Burg Verlag GmbH & Co. KG  
Tel.: (04361) 6 32 03, Fax (04361) 6 30 03



Für Hörfehler, die bei der telefonischen Aufgabe von Annoncen entstehen, übernimmt der Verlag keine Haftung. In jedem Fall ist der Auftraggeber zur Zahlung der Annoncen-Rechnung verpflichtet.

Falls Sie diese Zeitung nicht mehr erhalten möchten, bitten wir Sie um einen Hinweis unter Angabe Ihrer Anschrift per E-Mail an diese Adresse: [vertrieb@burg-verlag.info](mailto:vertrieb@burg-verlag.info), damit wir unsere Zusteller davon in Kenntnis setzen können. Ideal wäre auch einen Aufkleber auf Ihrem Briefkasten mit dem Hinweis „bitte keine kostenlosen Zeitungen“ anzubringen. Weitere Informationen finden Sie auch auf dem Verbraucherportal [www.werbung-im-briefkasten.de](http://www.werbung-im-briefkasten.de)

## AUSSTELLUNGEN

### PLÖN

**Kunstverein Schwimmhalle**  
**Schloss Plön e.V., Schlossgebiet 1a:**  
Öffnungszeiten Freitag bis Donnerstag von 14 bis 18 Uhr, Samstag und Sonntag von 11.30 bis 18 Uhr.

**Museum des Kreises Plön,**  
**Johannisstraße 1:**  
Öffnungszeiten: Dienstag bis Sonntag von 12 bis 17 Uhr

**Tourist Info Großer Plöner See,**  
**Bahnhofstraße 5:**  
Januar + Februar 2025: Acryl- und Aquarellbilder von Vanessa Weisbrod. Öffnungszeiten: Montag bis Freitag von 9 bis 18 Uhr. Samstag von 10 bis 14 Uhr.

### PREETZ

**Heimatemuseum, Mühlenstraße 14:**  
Ausgrabung der Haimkrogkoppel – neue Funde –  
Dauerausstellung von Neolithikum zur Neuzeit mit Keramik-, Silber- und Schusterzimmer  
Dauerausstellung Papiertheater und Papiermodelle  
Bis 16. Februar 2025: Sonderausstellung Puppenhäuser und Kinderspielzeug  
Öffnungszeiten: Samstag und Sonntag von 15 bis 17 Uhr.

**Kunstkreis Preetz e.V.,**  
**Gasstraße 5, 1. Stock**  
Öffnungszeiten: Freitag bis Sonntag von 15 bis 18 Uhr.

**Stadtbücherei**  
Öffnungszeiten: Montags, dienstags und freitags von 10-13 Uhr und von 14-18 Uhr, donnerstags von 10-13 und 14-19 Uhr sowie samstag von 10 bis 13 Uhr

## FEIERN/FESTE

### KLEINMEINSDORF

**Samstag, 11. Januar**  
17 Uhr Speellüüd, Folk und Rock op Platt, Verein Lutherkirche Kleinmeinsdorf e.V., Lutherkirche

**POSTFELD**  
**Sonntag, 12. Januar**  
18 Uhr: KULTourPUR-Konzert: „SCHERBEkontraBASS reloaded“ mit „74-Jahre-Rio-Reiser - Die Legende lebt!“, KulturZentrum Alte Meierei am See (Kartenvorbestellung: 04342-84477 od. [info@alte-meierei-am-see.de](mailto:info@alte-meierei-am-see.de))

## Beilagen-Hinweis

Dieser Ausgabe unseres Familienwochenblattes liegen folgende Prospekte bei:

**Teilausgabe Eutin**  
• VHS Programm 2025  
• Hörmanufaktur  
• Dodenhof Kaltenkirchen

**Teilausgabe Plön/Preetz**  
• XXXLutz Neumünster  
• Hörmanufaktur  
• MegaLand expert Eutin  
• Hagebau Richter

Wir bitten um freundliche Beachtung Fragen hierzu beantworten wir Ihnen gern unter 04521/7011 - 0.

## Kontakte

[www.partnerboerse-nord.de](http://www.partnerboerse-nord.de)

## FEIERN/FESTE

### PREETZ

**Samstag, 11. Januar**  
17 Uhr Neujahrskonzert mit „Vocoder“, Musikfreunde Preetz, Haus der Diakonie, Am Alten Amtsgericht 5

**SELENT**  
**Sonntag, 12. Januar**  
11 Uhr Neujahrsempfang 2025, Foyer des Amtsgebäudes

**WIELEN**  
**Sonntag, 12. Januar**  
16 Uhr Sinfoniekonzert mit dem Orchester der Universität Lübeck, Leitung Sönke Grohmann, Hof Brache

## FLOH-/MÄRKTE

**PLÖN**  
**Dienstag und Freitag**  
8 bis 13 Uhr: Wochenmarkt, Marktplatz

**PREETZ**  
**Mittwoch und Samstag**  
8 Uhr: Wochenmarkt, Marktplatz

## FREIZEIT

**PLÖN**  
**Weltladens in Plön, Markt 25**  
Öffnungszeiten: Montag bis Samstag 10-12 Uhr. Donnerstag 15-17 Uhr.

**Kleidergarage,**  
**Gemeindesaal am Markt 26**  
Öffnungszeiten: Montags bis freitags von 9-11.30 Uhr sowie nachmittags von 15-17 Uhr

**Jeden 2. und 4. Dienstag**  
15 Uhr Seniorenbeirat plaudert im Osterkarree, Schillener Straße 2

**PREETZ**  
**Freitag**  
15 Uhr: Treffpunkt für ukr. Chor und Cafe, Katholische Kirche Christus Erlöser, Hufenweg 19, Infos unter 04342-7269814

## FÜHRUNG

**LÜTJENBURG**  
**Mittwoch**  
15 Uhr: Turmhügelburg-Führung, Treff: Eingang des Museums  
**Sonntag**  
11.30 Uhr: Turmhügelburg-Führung, Treff: Eingang des Museums

**PLÖN**  
**Dienstag, 14. Januar**  
17 Uhr Latüchtenrundgang Plöner Twieten, Tourist Info Plön

**Sonntag**  
15 bis 15.45 Uhr: Prinzenhausführung, Schlossgebiet 10

## RAT & SELBSTHILFE

**PLÖN**  
**Jeden 2. Sonntag**  
14 Uhr: Trauerwandern, Treffpunkt: vor dem Dana Seniorenheim, Fünf-Seen-Allee 2  
**Donnerstag**  
15 bis 17 Uhr: Sprechzeit der Diakonie-Behördenlotsen, Vierschillingsberg 21 (Altes E-Werk), Infos unter 01590-4818504

**PREETZ**  
**Montag**  
20 Uhr: Blaues Kreuz in der evangelischen Kirche, Selbsthilfegruppe, offen für alle Süchte, besonders für die „Volksdroge“ Alkohol, Kirchplatz 10, Infos unter 04383-517966

## RAT & SELBSTHILFE

**Dienstag**  
19 Uhr: Treffen der Anonymen Alkoholiker, Max-Planck-Straße 2, Bodelschwingh-Kirche, Infos unter 01573-5510673

**Mittwoch**  
18.30 bis 20 Uhr: Blaues Kreuz in der Evangelischen Kirche Selbsthilfegruppe zur MPU-Vorbereitung bei Suchtmittelbedingtem Führerscheinverlust, Kirchplatz 10, Infos unter 04307-839857

**Jeden 1. Donnerstag**  
15 bis 17 Uhr: Treffen der Schlaganfall-Selbsthilfegruppe Preetz, Gasstraße 25, Infos unter 04342-87054

**Donnerstag**  
10 bis 12 Uhr: Sprechzeit der Behördenlotsen, Haus der Diakonie, Am alten Amtsgericht 5, Infos unter 04342-71730

**SCHELLHORN**  
**Donnerstag**  
19.30 Uhr: Treffen der Blau Kreuz Gruppe (BKE), Selbsthilfegruppe – offen für alle Süchte, besonders für die Volksdroge „Alkohol“, Nikodemus-Gemeindehaus, Theodor-Heuss-Weg 7, Infos unter 0174-4242859

**SCHÖNKIRCHEN**  
**Montag, 15 bis 17 Uhr**  
**Mittwoch, 9 bis 11 Uhr**  
Sozialcafe des AWO Kreisverbandes Plön e.V., Schönberger Landstraße 67

**SCHÖNBERG**  
**Montag, 13 bis 15 Uhr**  
**Mittwoch, 9 bis 12 Uhr**  
Sozialcafe des AWO Kreisverbandes Plön e.V., Wohnanlage Hein Schönborg, Große Mühlenstraße 22a

## SPORT

**PLÖN**  
**Mittwoch**  
18 bis 20 Uhr: Mittwochssegeln, Plöner Segler-Verein von 1908 e.V., Großer Plöner See, Eutiner Straße 4-5

## VEREINE

**PLÖN**  
**Dienstag**  
18.30 Uhr: Übungsabend des Shantychor Windjammer Plön e.V. im Strandhaus, Fegetasche 98, Infos 04526/1254

19 bis 21 Uhr Gemischter Chor Plön, Chorprobe Eingangshalle der Gemeinschaftsschule Plön, Am Schiffsthal 7

**WANKENDORF**  
**Dienstag**  
19 Uhr: Orchesterprobe des Blasorchester TSV Wankendorf, Infos unter 0176-54097913

## VORTRÄGE

**PLÖN**  
**Donnerstag, 9. Januar**  
20 Uhr Mein Garten als Lebensraum – Biodiversität auf kleinem Raum, Prof. Dr. Imhoff, Schleswig-Holsteinische Universitäts-Gesellschaft, Sektion Plön, Max-Planck-Institut

**PREETZ**  
**Dienstag, 14. Januar**  
19.30 Uhr Exoplaneten und die Suche nach einer Erde 2.0, Schleswig-Holsteinische Universitätsgesellschaft Preetz, Mensa der Schulen am Hufenweg



## PREETZ

### Ev.-luth. Kirchengemeinde Preetz

#### Stadtkirche/Kleine Kirche

Samstag, 11. Januar

18 Uhr Wochenschlussandacht nach Taizé

Sonntag, 12. Januar

9.30 Uhr Predigtgottesdienst

#### Klosterkirche/Winterkirche

Sonntag, 12. Januar

10 Uhr Predigtgottesdienst

#### Bughagenhaus

Donnerstag, 9. Januar

15 Uhr Seniorennachmittag „Fabelhaft ins neue Jahr“ mit Frau Hürtgen-Boenkost

Sonntag, 12. Januar

11 Uhr Predigtgottesdienst

Montag, 13. Januar

10.30 Uhr Seniorengymnastik mit Frau von Klinggräff

#### Bodelschwingh-Kirche

Freitag, 10. Januar

15.30 Uhr Frauengesprächskreis mit Frau Witt

#### Nikodemus-Gemeindehaus

Mittwoch, 8. Januar

15 Uhr Seniorennachmittag mit Neujahrsempfang

### Katholische Kirchengemeinde

#### Christus Erlöser

Hufenweg 19

Sonntag

11.15 Uhr: Heilige Messe

Donnerstag

18.30 Uhr: Heilige Messe

Jeden 1. Donnerstag

17.45 Uhr Anbetung

#### Jehovas Zeugen

Lindenstraße 45

Donnerstag

19 Uhr: Gottesdienst

Sonntag

10 Uhr: Gottesdienst

### Leuchttfeuer-Gemeinde Preetz

Sonntag

10.30 Uhr Gottesdienst

## PLÖN

### Ev.-luth. Kirchengemeinde Plön

#### Johanniskirche

Sonntag, 12. Januar

10 Uhr Gottesdienst

#### Kirche zu Niederkleveez

Sonntag, 12. Januar

10 Uhr Gottesdienst

#### Lutherkirche Kleinmeinsdorf

Sonntag 12. Januar

9.30 Uhr Andacht

## PLÖN

### Gemeinschaft in der Evangelischen Kirche

Gemeindehaus, Ulmenstraße 2

Sonntag, 12. Januar

10 Uhr Gottesdienst und Kindergottesdienst

### Katholische Gemeinde St. Antonius von Padua

Brückenstraße 15

Sonntag

9.30 Uhr: Heilige Messe

## MALENTE

### Ev.-luth. Kirchengemeinde Malente

#### Maria-Magdalenen-Kirche

Sonntag, 12. Januar

9.30 Uhr Gottesdienst

### Christliche Gemeinschaft Malente

Königsberger Straße 38

Sonntag

11 Uhr: Gottesdienst

## UMLAND

### Ev.-luth. Kirchengemeinde Blekendorf

#### St.-Claren-Kirche

Jeden 1. und 3. Sonntag

11 Uhr Gottesdienst

[www.kirche-blekendorf.de](http://www.kirche-blekendorf.de)

### Ev.-luth. Kirchengemeinde Kirchnüchel

#### St.-Marien-Kirche

Jeden 2. Und 4. Sonntag

10 Uhr Gottesdienst

### Ev.-luth. Kirchengemeinde Lebrade

#### Pastertwiet 2

Sonntag, 19. Januar

10 Uhr Gottesdienst

### Ev.-luth. Kirchengemeinde Lütjenburg

#### St.-Michaelis-Kirche, Marktplatz

Sonntag, 12. Januar

9.30 Uhr Gottesdienst im Gemeinschaftshaus

Dienstag, 14. Januar

15.30 Uhr Michaeliskreis – Persönliche Gespräche über den Glauben

### Katholische Kirchengemeinde St. Bonifatius, Lütjenburg

Amakermarkt 10

Sonntag

9 Uhr: Heilige Messe

Mittwoch

18 Uhr: Rosenkranzgebet

18.30 Uhr: Heilige Messe

# Traueranzeigen

## Dieter Saure

\*18.10.1942 †10.11.2024

Danke für den Zuspruch und alle Zeichen der Verbundenheit, für stille Umarmungen und tröstliche Worte, für den Händedruck, wenn Worte fehlten. Dank auch an diejenigen, die Dieter zu seiner letzten Ruhestätte begleitet haben.

Brigitte Saure

### Danksagung

## Christel Rockel

† 15. November 2024

## Erhard Rockel

† 1. Dezember 2024

Wir danken allen, die unseren lieben Verstorbenen im Leben Freundschaft und Achtung schenkten, sich mit uns in stiller Trauer verbunden fühlten und ihre Anteilnahme in so vielfältige Weise zum Ausdruck brachten.

Im Namen der Familie  
Kurt Rockel

Grebin, im Dezember 2024

Wir sind sehr traurig.

## Margot Balk

\*10. Juli 1930

† 17. Dezember 2024



In Liebe und Dankbarkeit

Dirk und Ruth  
Rolf und Martina  
Arne und Tina  
Torben und Hanna  
mit Jonna und Mikkel  
Sören und Lisa  
mit Ebba  
Adina und Pascal  
Gerrit und Taylor  
mit Rune  
Malte und Kim  
Bennet und Lara

Wir haben in aller Stille Abschied genommen.



Am 3. Januar 2025 verstarb unser Mitglied

## Herr Jürgen Schlechte

Er war in unserem Verein langjähriges Mitglied und Angelfreund.

Unsere Gedanken sind bei seiner Familie.

Wir wünschen Dir wo auch immer Du bist weiterhin Petri Heil und immer eine handbreit Wasser unter dem Kiel!

Der Sportfischerverein Plön und Umgebung e.V.



# der reporter **Leser-Reisen aktuell**

## Sonnen-Insel Bornholm

- 4 Tage Frühlings-Reise zum Kennenlern-Preis • Bade-Hotel mit gr. Außenpool am Meer
- Traumhafte „Ostsee-Kreuzfahrt“ mit dem neuen Direkt-Fährschiff via Rügen

Die weltberühmte Felsen-Insel in der Ostsee mit malerischen Fischereihäfen, traumhaften Sandstränden und den weltberühmten Rundkirchen erwartet die Leser:innen zu Top-Termin zum sehr günstigen Komplettpreis. Residieren werden unsere Gäste in einmaliger Lage in einem zauberhaften Kiefern-Park im sehr beliebten Bade-Hotel mit großem, beheiztem Außenpool und sehr großzügigen Hotel-Zimmern mit Balkon oder Terrasse in absolut ruhiger Lage in direkter Nähe vom Meer und an einem der schönsten Sandstrände im Süden der Insel. Die deutschsprachige Hotel-Führung verwöhnt die Urlauber zudem mit skandinavischem Gaumen-Kitzel vom Frühstücks-Buffer bis zu den leckeren Abend-Menüs oder Buffets.



Vergleichen Sie unsere Preise & Leistungen!

HP nur  
**399,90**  
EZ + 186,- Euro

**Leistungen:** • Fahrt im erstklassigen Fernreisebus ab Preetz und Plön • „Ostsee-Kreuzfahrt“ mit der modernen Direkt-Fähre von der Insel Rügen nach Rönne/Bornholm und zurück • 3 x Übern. im Bade-Hotel mit reichhaltiger Halbpension • Kostenlose Benutzung von beheiztem Außenpool und Sauna im Hotel • Gr. Insel-Rundfahrt mit fachkundiger Reiseleitung zu den Höhepunkten Bornholms • Tagesausflug Insel-Hauptstadt Rönne (Aufpreis 19,90 €) • Alle Zi. mit DU/WC, TV, Telefon, Balkon oder Terrasse und kostenlosem WLAN

- Neue Zusatz-Reise-Termine:
- 01.-04.05.2026 (Mai-Feiertag)
- 18.-21.09.2025 (Laubfärbung)



Traumhafte Hotel-Anlage mit großem Pool direkt am Meer

## Berlin „de luxe“ mit Hotel Adlon

### Das „berühmteste Hotel der Welt“ mit Revue oder Barberini-Museum



Unsere Leser:innen genießen Stil und Atmosphäre des „berühmtesten Hotels der Welt am Pariser Platz“ mit luxuriösen Hotel-Zimmern sowie dem legendären Adlon-Gourmet-Schlemmer-Frühstücksbuffet und der Möglichkeit zur Nutzung der großen Wellness-Abteilung mit Hallenbad, Sauna und Fitnessraum.

Als kulturellen Höhepunkt genießen unsere Leser:innen inklusive Eintritt ohne Warteschlangen und inklusive Hin- und Rück-Transfer in das weltberühmte Barberini-Museum in Potsdam mit der gerade neueröffneten Weltausstellung der Werke von Wassily Kandinsky im kongenialen Zusammenspiel mit mehr als 100 Werken von 70 Künstlern, mit Leihgaben von über 30 internat. Museen aus aller Welt, u.a. der TATE, des Guggenheim-Museums New York & der National Gallery Washington. Außerdem: die große Impressionisten-Ausstellung von Hasso Plattner. Am Abend lockt die Weltpremiere der neuen Groß-Revue „Falling in Love“ im berühmten Friedrichstadt-palast Berlin, Eintrittskarten inklusive Bus-Hin- und Rück-Transfer zum Theater stehen gegen Aufpreis ab 29,90 € pro Person in allen Preislagen zur Verfügung.

Zum großen Leistungspaket der Leser-Reise gehören neben der Busfahrt im erstklassigen Fernreisebus ab ab Preetz und Plön zwei Übernachtungen mit Gourmet-Frühstücksbuffet im Hotel Adlon, eine große Stadtrundfahrt mit fachkundiger Reiseleitung sowie die Eintrittskarte ohne Warteschlangen in das Barberini-Museum inklusive Hin- und Rück-Transfer sowie viel Freizeit zum Stadt- und Shopping-Bummel auf Grund der einmaligen Lage des Hotels im Herzen Berlins.

- Neuer Zusatz-Reisetermin: 28.02. - 02.03.2025 (Freitag bis Sonntag)

nur  
**475,-**



## 6 Tage Preis-Knüller „all inclusive“ im Top-Hotel mit Pool:

### Schnupper-Kur zum Schnäppchenpreis an der Pommerschen Bernsteinküste

Herrliche Entspannung und Erholung bietet die weltberühmte Pommersche Bernsteinküste mit ihren endlosen Sandstränden und dem erstklassigen Mikro-Klima der gesunden und jodhaltigen Meeresluft. Unsere Leser-Reise lädt Sie ein mit Vollpension und Getränke-Paket in ein gutes Mittelklassehotel direkt in Kolberg, nur 500 Meter vom Meer entfernt, mit eigener Kur- und Wellnessabteilung im Haus und komfortablen Hotel-Zimmern mit DU/WC, TV und Telefon. **Vergleichen Sie unsere Preise und Leistungen mit dem Wettbewerb und lassen Sie sich vom „all inclusive-Getränke-Programm“ zu den Mahlzeiten begeistern.**



**Leistungen:** • Fahrt im erstklassigen Fernreisebus ab ab Preetz und Plön • 5 x Übern. mit Vollpension (Frühstücks-Buffer, serviertes Mittags-Menü, reichhaltiges Abend-Buffer) • Getränke-Paket „all inclusive“ ohne Begrenzung zum Mittagessen (12.00 – 13.30 Uhr) und Abendessen (17.00 – 19.30 Uhr) mit Bier / Weißwein / Rotwein / Softgetränke • 1 x Kaffee & Gebäck • 2 Kuranwendungen pro Werktag und pro Person direkt im Hotel • Kostenlose Nutzung des Hotel-Hallenbades • Die Kurtaxe ist direkt im Hotel zu bezahlen.

**Folgende Ausflüge sind vorab buchbar:** • Gr. Panorama-Ausflug „Land & Leute“ mit Reiselgt. in die malerische „Pommersche Seenplatte“ / Aufpreis 15,- € • Weltberühmte Kaiserbäder & Seebad Swinemünde auf der Sonnen-Insel Usedom mit Bus & Fähren / Aufpreis 15,- € • Hansestadt Danzig mit gr. Stadtführung mit perfekter Reiseleitung / 19,90 € • Alle Ausflüge als Erlebnis-Paket nur 45,- €

- Reisetermine: • 22. - 27.03.2025 • 01. - 06.11.2025

nur  
**369,90**  
VP / AI

EZ 68,- € (Sonderpreis für alle 5 Nächte)



**Leser-Reisen-Telefon: 04521-701130**

**Leser-Reisen-Mail: [leserreisen@der-reporter.info](mailto:leserreisen@der-reporter.info)**

**Anmeldung Mo. – Fr. von 09 bis 13 Uhr**

**Jetzt auch online buchen**  
unter:  
[leserreisen.der-reporter.info](http://leserreisen.der-reporter.info)  
oder einfach QR-Code scannen

