



vhs Laboe bietet noch Kurse und Vorträge im November



Für Freitag, 28. November, bietet Wolf Leichsenring einen Bildvortrag über eine 40-tägige Wohnmobilreise durch Marokko an.
Foto: hfr

Laboe (t). Kurz vor Ende des Wintersemesters 2025 bietet die Volkshochschule Laboe noch verschiedene Kurse und Vorträge an. Am Mittwoch, 5. November, vermittelt die zertifizierte Gedächtnistrainerin Brigitte Kraft von 16.45 bis 17.45 Uhr, wie sich Dinge besser merken und das Gedächtnis trainieren lässt. Wer sich für kreative Arbeiten interessiert, kann ab Mittwoch, 13. November, das Nadeln für Winterdekoration erlernen. Die Technik wird an drei Terminen jeweils von 18.00 bis 19.30 Uhr gezeigt. Für handwerklich Interessierte bietet die vhs am Freitag, 14. November, 16 bis 21 Uhr, und Samstag, 15.

November, 8 bis 18 Uhr, einen Motorsäge-Grundlehrgang an. Die Teilnehmer lernen Schnitttechniken, Baumbeurteilung und die sichere Nutzung von Werkzeugen. Schutzkleidung ist mitzubringen; Leitung: Björn Bauer, Kosten: 120 Euro. Am Samstag, 15. November, 10 bis 14 Uhr, gibt es einen Einführungskurs für Android-Smartphones, bei dem Fragen der Teilnehmer im Mittelpunkt stehen. Der Kurs ist gebührenfrei, Leitung: Sören Hasselberg. Am Donnerstag, 20. November, 18.30 Uhr, widmet sich ein Kochkurs von André Weidtkamp dem Rosenkohl und präsentiert Rezepte zum Nachkochen.

Sitzung des Umweltausschusses

Laboe (t). Der Ausschuss für Umwelt, Klima und Energie kommt am Mittwoch, 12. November, um 19 Uhr in der Cafeteria der Grundschule zusammen. Auf der Tagesordnung stehen für den öffentlichen Teil der

Sitzung neben der Einwohnerfragestunde unter anderem Anträge zur Baumpflanzung am Krützkrög sowie zur Ersatzpflanzung von sechs Eichen und zur Erstellung einer kommunalen CO2-Bilanz mit Energiecontrolling.

ROLLÄDEN & GARAGENTORE

- ☑ Terrassenüberdachungen
- ☑ Vordächer
- ☑ Außenjalousien
- ☑ Insektenschutz
- ☑ Markisen
- ☑ Reparaturen



Beratung, Aufmaß & Angebot
– kostenlos & unverbindlich

📍 24143 Kiel, Asmusstraße 19-21
(im Hause Knutzen)

☎ 0431/2595863

🕒 Mo.-Fr. von 8-17 Uhr oder nach Vereinbarung

www.hefa-fahl.de

KaminSievers MEISTERBETRIEB
Kachelofen-, Kamin- & Schornsteinbau
Schönberger Straße 82
24148 Kiel-Wellingdorf
Tel. 04 31 - 647 69 42
www.kamin-sievers.de
Öffnungszeiten:
Mo. - Fr. 10 - 18 Uhr • Sa. 10 - 14 Uhr

Matthiesen
Garten- und Landschaftsbau GmbH
Gartenplanung | Neugestaltung
Umgestaltung | Gartenpflege
Bügelsäge 3 | 24226 Heikendorf | 0431 / 242510
matthiesen-galabau.de | info@matthiesen-galabau.de

Flughafentransfer (bis 6 Pers.)
Dieses Jahr buchen –
nächstes Jahr sparen!
Frühbucherrabatt sichern!

„Wir lassen Sie nicht im Regen stehen!“
Der beste Preis schlägt – jeden Rabatt!
Holen Sie sich jetzt
Ihr Angebot:
• 0 43 48 - 70 89 631
Krummland 1 24232 Schönkirchen
www.terrassendach-aktuell.de

Geflügelpest weiter auf dem Vormarsch

Plön (t). Die Geflügelpest bei Wildtieren und in Tierhaltungen ist in Schleswig-Holstein weiter auf dem Vormarsch. Im Kreis Plön ist zurzeit aufgrund eines Falles in der Gemeinde Bleken-dorf eine Schutz- und Überwachungszone eingerichtet. Die weitere Entwicklung –insbesondere bei Wildtieren– wird von der Veterinärabteilung des Kreises Plön beobachtet, um über weitere Maßnahmen, zum Beispiel eine Aufstallungspflicht zu entscheiden.

Geflügelhalter sind aufgerufen, ihre betrieblichen Biosicherheitsmaßnahmen kritisch zu prüfen und wo nötig zu optimieren. Kontakt von Hausgeflügel und Wildvögeln sind zu vermeiden. Bei erhöhten Tierverlusten im Bestand oder klinischen Anzeichen, die auf die Erkrankung schließen lassen, ist eine veteri-

närmedizinische Untersuchung vorgeschrieben.

Für weitere Auskünfte oder falls die Geflügelhaltung bislang nicht bei der zuständigen Veterinärabteilung und/oder Tierseuchenfond registriert worden ist, sollte Kontakt gesucht und die Registrierung bei der jeweiligen Stelle nachgeholt werden. Die Dokumente befinden sich auf der Homepage des Kreises Plön. Funde von toten Greif- oder verendeten Wasservögeln sind der Ordnungsbehörde in den Rathäusern beziehungsweise Amtsverwaltungen zu melden. Über das zuständige örtliche Ordnungsamt erfolgen Bergung und Probenahme durch die Kreis-Veterinärabteilung.

Stark verwesene Vögel, die zur Untersuchung nicht mehr dienen können, werden unter Verwendung von Schutzhandschuhen

über die Restmülltonne entsorgt. Die Veterinärabteilung ist für spezielle Auskünfte telefonisch unter 04522 - 743-270 sowie per E-Mail an vetabt@kreis-ploen.de erreichbar.

Die Allgemeinverfügung sowie weitere Informationen sind auf der Internetseite des Ministeriums abrufbar unter: www.schleswig-holstein.de/gefluegelpest

Schönberg ruft zur Wahl des Kinder- und Jugendbeirats auf

Schönberg (t). Das Ostseebad Schönberg ruft Kinder und Jugendliche zur Wahl eines neuen Kinder- und Jugendbeirats auf. Hintergrund: Im November finden landesweit die Wahlen der Jugendvertretungen statt, auch in Schönberg wird der Beirat neu besetzt. Das Gremium soll jungen Bewohnern ermöglichen, ihre Interessen direkt in die Gemeindepolitik einzubringen. „Wer Lust hat, in Schönberg etwas zu bewegen, Ideen einzubringen und Verantwortung zu übernehmen, sollte sich bewerben oder zur Wahl gehen. Denn: Mitmachen heißt mitgestalten!“, sagt Bürgermeister Peter Kokocinski. Kandidieren dürfen alle, die vor dem 17. November 2025 zwölf Jahre alt sind, jünger als 21 Jahre und in Schönberg wohnen. Der Beirat umfasst neun Mitglieder und wird für zwei Jahre gewählt. Unterstützt werden die Gewählten von Fachkräften des Kinder- und Jugendhauses. Wer Interesse hat, für den gibt es am Montag, 10. November,

von 17 bis 19 Uhr eine Informationsveranstaltung in der Lounge des Kinder- und Jugendhauses (Friedhofsweg 6a). Dort gibt es Hinweise zu Aufgaben, Projekten und dem Ablauf der Wahl. Bewerbungen sind direkt vor Ort möglich. Ansonsten können Bewerbungen bis zum 12. November im Rathaus oder im Kinder- und Jugendhaus abgegeben werden. Alternativ kann man auch eine E-Mail an rathaus@schoenberg.de schreiben. Ein kurzer Text zu den eigenen Beweggründen genügt. Wählen dürfen alle, die vor dem 17. November 2025 zehn Jahre alt sind. Die Stimmabgabe ist vom 17. bis 20. November im Rathaus, im Familienzentrum oder im Kinder- und Jugendhaus möglich. Anlässlich des internationalen Tags der Kinderrechte, findet am Donnerstag, 20. November, von 16 bis 18 Uhr eine Veranstaltung im Kinder- und Jugendhaus statt. Dort gibt es kostenlose Snacks. Ab 18 Uhr werden die Wahlstimmen öffentlich ausgezählt.



BRAASCH

IMMOBILIEN



GUIDO BRAASCH

Dorfstraße 6a | 24226 Heikendorf
 Telefon 0431. 60 80 33 49 | Mobil 0172. 46 99 232
info@braasch-immobilien.de
www.braasch-immobilien.de

Seit 1979 das unabhängige Wochenblatt für unsere Region

PROBSTEER

Am Rathslund 3 • 23758 Oldenburg in Holstein
 Telefon: 0800 - 45 40 111 - Fax: (04361) 62011-44
 E-Mail: info@probsteer.de
 Internet: www.probsteer.de

Herausgeber: Burg Verlag GmbH & Co. KG
 Fehmarnsches Tageblatt
 Burg, Gertrudenthaler Str. 3, 23769 Fehmarn

Erscheinungsweise: wöchentlich mittwochs

Anzeigenberatung: Marco Lützel,
 Torge Klinker

Redaktion: Lotta Schneider, Markus Münch

Druck: Druckhaus Walsrode GmbH & Co. KG,

Hanns-Hoerbiger-Str. 6, 29664 Walsrode

Anzeigen u. Beilagen nach Preisliste 1 vom 1.1.2024

Druckauflage 3. Quartal 2023: 24.000

Unsere Partner:

der reporter Eutin/Malente, Tel.: (04521) 70 11 - 0,

Fax: (04521) 70 11 33 - anzeigen@der-reporter.info

der reporter Plön/Preetz, Tel.: (04521) 70 11 - 0,

Fax: (04521) 70 11 33 - bueror@der-reporter.info

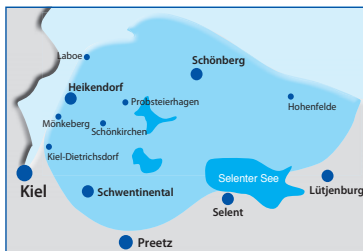
der reporter Oldenburg, Tel.: (04361) 62011 - 0,

Fax: (04361) 62011 - 44 - info@derreporter.com

DER KURIER am Wochenende

Tel.: (04361) 62011 - 0 - Fax (04361) 62011 - 44

info@der-kurier.info



Verteilt in: Barsbek, Bendfeld, Brodersdorf, Dietrichsdorf, Dobersdorf, Fahren, Fiefbergen, Fargau - Pratjau, Flügendorf, Gödersdorf, Heikendorf, Hohenfelde, Höhndorf, Krokau, Krummbek, Köhn, Laboe, Lilienthal, Lutterbek, Mönkeberg, Oppendorf, Passade, Prasdorf, Pülsen, Schönberg, Probsteierhagen, Röbsdorf, Schlesen, Schönkirchen, Schwartbuck, Schwentintental, Stakendorf, Stein, Stoltenberg, Tökendorf, Wendorf, Wisch

- Ausgelegt in: Ellerbek, Lütjeburg, Preetz und Wellingdorf.

Für die Richtigkeit telefonisch aufgebener Anzeigen übernimmt der Verlag keine Gewähr. Namentlich gezeichnete Artikel geben nicht in jedem Fall die Meinung des Herausgebers wieder. Vom Verlag gestaltete Anzeigen sind urheberrechtlich geschützt. Sie können nur mit Genehmigung und gegen Zahlung einer Nutzungsentschädigung verwendet werden.

Anzeigen- und Redaktionsschluss: Montag um 12.00 Uhr

Falls Sie diese Zeitung nicht mehr erhalten möchten, bitten wir Sie um einen Hinweis unter Angabe Ihrer Anschrift per E-Mail an diese Adresse: vertrieb@burg-verlag.info, damit wir unsere Zusteller davon in Kenntnis setzen können. Ideal wäre auch einen Aufkleber auf Ihrem Briefkasten mit dem Hinweis „bitte keine kostenlosen Zeitungen“ anzubringen.

Weitere Informationen finden Sie auch auf dem Verbraucherportal www.werbung-im-briefkasten.de

S
U
D
O
K
U

Welche Zahlen fehlen?

8	2		6	7			5
					3		4
				2		8	
							1
				4			6
7	6		9	8		5	3
		7					
	3					4	8
		1	5		2		3

Die Auflösung des Sudoku finden Sie auf der Marktplatz-Seite

Vortrag zum Thema Heimat

Professor Silke Götsch-Elten referiert über einen umstrittenen Begriff

Plön (los). Die AG Heimatkunde im Kreis Plön lädt im Anschluss an ihre Mitgliederversammlung am Sonnabend, 8. November, um 15 Uhr im Gemeindehaus am Markt 26 der Plöner Kirchengemeinde zu einem Vortrag zum Thema Heimat ein. Professor Dr. Silke Götsch-Elten referiert über die Geschichte und die Aktualität des umstrittenen Begriffs Heimat.

Die Mitgliederversammlung beginnt mit einem gemein-



Professor Silke Götsch-Elten ist am 8. November mit dem Vortragsthema Heimat in Plön zu Gast. Foto: hfr

samen Kaffeetrinken, für das die Organisatoren um einen Beitrag von 8 Euro pro Person bitten. Für die Teilnahme erfolgt die Anmeldung im Plöner Kreis-Museum, telefonisch unter 04522 – 744 391, oder als E-Mail an info@heimatkunde-ploen.de.

Silke Götsch-Elten hat in Kiel Volkskunde, Geschichte und Skandinavistik studiert. Ihr Forschungsinteresse gilt unter anderem der Frage nach der kulturellen Identität von Gesell-

schaften und deren historischen Wurzeln. Heimat ist dabei eine zentrale Schlüsselkategorie. „Heimat“ wird mit Orten, Landschaften oder Familie verknüpft, aber auch von politischen Parteien mit sehr unterschiedlichen Inhalten gefüllt.

Die Offenheit des Begriffs erschließt sich beim Blick in die Geschichte. In ihrem Vortrag geht die Historikerin der Frage nach den Bedeutungen nach, die dem Heimatbegriff im Laufe der Zeit anhafteten.

Vortrag über Burgen im Ostseeraum

Lütjenburg (los). Das Turmhügelburg Museum Lütjenburg lädt zu seinem nächsten Vortrag der Reihe Lütjenburger Vorträge zur Archäologie und Geschichte am Freitag, 7. November, ein.

Die Veranstaltung beginnt um 19.30 Uhr im Restaurant Lütje Burg am Markt 20. Als Referent ist Professor Dr. Rainer Atzbach von der dänischen

Aarhus University zu Gast. Thema seines Vortrags sind die „Burgen der Wikinger und von Harald Blauzahn bis Christian III“.

Am Donnerstag, 27. November, folgt der Vortrag „Die Burgen des Deutschen Ordens in Preußen und Livland“ mit Professor Dr. Christofer Herrmann von der Universität Mainz.

Mendelssohns Elias in zwei Konzerten

Wellingdorf (t). Gleich zweimal ist das Oratorium „Elias“ op. 70 für Soli, Chor und Orchester von Felix Mendelssohn Bartholdy im Kieler Raum zu erleben und zwar am Sonnabend, 8. November, um 15.30 Uhr in der Christuskirche Kronshagen (Kopperpähler Allee 12) und am Sonntag, 9. November um 11 Uhr in der Andreaskirche (Wischhofstraße 69).

Ausführende sind Meike Leluschko/Sopran, Anne-

Beke Sontag/Alt, Michael Müller-Kasztelan/Tenor und Jörg Sabrowski/Bass (Elias). Es musizieren Mitglieder des Philharmonischen Orchesters Kiel mit Konzertmeister Rüdiger Debus. Es singen die Kantoreien der Christusgemeinde Kronshagen und der Andreaskirche Wellingdorf. Die Leitung liegt in den Händen von Gertrud Reinel und Klaus-Martin Eggers. Der Eintritt ist für beide Konzerte frei.



Der LandMarkt
für Hof, Haus und Garten

Öffnungszeiten:

Mo – Fr 9.00 – 18.00 Uhr, Sa 9.00 – 13.00 Uhr



**Nützlingsförderung
& Vogelschutz**

**Futtermittel und Zubehör
für Haus- & Nutztier**

**Pflanzen- & Gartenbedarf
und vieles schönes mehr**

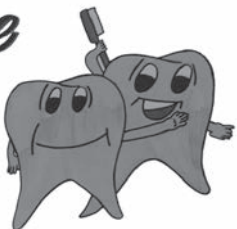
Bei uns bekommst du nicht nur regional produzierte Produkte wie Honig, Dünger und Beet- & Balkonpflanzen, sondern auch weitere Produkte wie Futter oder Saaten in Bio-/demeter-Qualität.



**Wir lieben
Nachhaltigkeit**

Eichkamp 2
24217 Schönberg
Tel. 04344 – 415 795
landmarkt-schoenberg.de

*Wir kaufen Ihre
Zähne*



aber aus Gold müssen sie sein,
oder was Sie sonst noch
haben an: *Altgold
Bruchgold*

**Uhren & Schmuck
PROCHAZKA**

Bahnhofstraße 13 · 24217 Schönberg · Telefon: 0 43 44 / 53 08

Von 0 auf 10 Kilometer in fünf Monaten

Laufftreffverein Kiel-Ost bietet Anfänger-Training an

Ellerbek (los). Kondition und Kraft fallen nicht vom Himmel: Wie sportliche Grundlagen erreicht werden können, vermittelt der Laufftreffverein Kiel-Ost in einem zielgerichteten Training für

Anfänger. Die künftigen Läufer starten (nach Anmeldung) im Januar und werden bis Mai fit für den Fischhallenlauf.

Für alle, die mit dem Laufsport beginnen möchten, rät der LTV



Auch und insbesondere bei winterlichen Verhältnissen verspricht der gemächliche Trab durch die Landschaft besondere Natureindrücke.



Immer am Ball bleiben: Kontinuierliches Training mit erfahrenen Läuferinnen und Läufern sorgt für den nötigen Aufbau an Kraft und Ausdauer.

Fotos: hfr/LTV Kiel Ost

Kiel-Ost zu einem Check-up beim Hausarzt.

Die Teilnahme in dem Anfängerkurs kostet 70 Euro pro Person und beinhaltet die Startgebühr für den Fischhallenlauf. Ebenso können sich Vereinsmitglieder anmelden, für sie ist die Kursteilnahme kostenfrei, jedoch ist die Startgebühr für den Fischhallenlauf zu entrichten. Die Anmeldung erfolgt als E-Mail an sportwart@ltvkiel-ost.de.

Die Läufer treffen sich erstmals am 13. Januar 2026 am Rohdehoffplatz an der Ellerbeker Schule, Klausdorfer Weg 62 im Kieler Stadtteil Ellerbek. Mit professioneller Trainingsbegleitung starten die Anfänger wöchentlich

dienstags und donnerstags um 17 Uhr. In den Trainingsstunden erfolgt ein behutsamer Aufbau bis hin zum 10 km Lauf - der Fischhallenlauf ist am 17. Mai, letzter Trainingstag daher am 14. Mai. Duschmöglichkeiten gibt es in der Sporthalle. Auch bietet der Verein eine Laufanalyse durch Firma Kriwat an. Mit gehen und langsamem Joggen zu Beginn wird eine Überforderung vermieden.

Maßstab ist der Atemrhythmus, der sich mit zunehmender Grundlagenausdauer verbessert. Der Spaß am Laufen macht die Sporteinheiten zum besonderen Erlebnis mit dem Ziel, 10 km durchzulaufen.

Haustüren
mit Energiepreisbremse

Die Wärme bleibt drinnen,
der Einbrecher bleibt
draußen!

- ✓ Sicher
- ✓ Nachhaltig
- ✓ Staatlich gefördert



NEUHEITEN
UND Innovationen



Aluminium Haustüren
der Extraklasse
kompotherrm.de



BeFa Fenster und
Türen GmbH
Segeberger Landstr. 1
24145 Kiel
Tel.: 0431 / 735573
Fax: 0431 / 731159
info@befa-kiel.de
www.befa-kiel.de



Benefizkonzert mit „Nashville City“

Schönberg (t). Der Lions Club Schönberg lädt für 8. November (19 Uhr) zu einem Benefizkonzert mit der Band „Nashville City“ ins Oxyd (Ostseestraße 5 – 9) ein. Unter dem Motto „Lions gegen den November-Blues“ präsentieren Frontsänger Jens Seiffert und seine vier Bandkollegen Country-, Rock-, Folk- und Bluesmusik. Ob eigene Songs oder bekannte Cover, die Band sorgt für handgemachte

Livemusik. Die Musiker verzichten auf ihre Gage, ebenso viele Helfer hinter den Kulissen. Sämtliche Einnahmen kommen bedürftigen Kindern aus der Region zugute. Oxyd-Besitzerin Ela Yildiz stellt ihre Räumlichkeit kostenlos zur Verfügung und spendet einen Teil ihrer Erlöse. Eintrittskarten sind im Vorverkauf im Oxyd für 13 Euro erhältlich, an der Abendkasse kostet der Eintritt 15 Euro.

„Christus“ kehrt zurück in die St. Martins-Kirche

Schwentinental/ Raisdorf (t/mm). Die Christusdarstellung von Fritz During aus dem Jahr 1962 kehrt zurück in die St. Martins-Kirche. Das soll in einem besonderen Gottesdienst am Sonntag, 9. November, gefeiert werden. Denn es ist ein wichtiger Meilenstein für die Kirchengemeinde. „Am Kreuz scheiden sich die Geister. Das war schon kurz nach der Kreuzigung Jesu der Fall. Im ersten Korintherbrief schreibt Paulus, dass das Kreuz als Ärgernis oder Torheit empfunden wird. Gleichzeitig betont er, dass der christliche Glaube ohne Kreuz und Auferstehung undenkbar wäre“, teilt Pastor Benjamin Pohlmann mit. Auch in der Evangelisch-Lutheri-

schen Kirchengemeinde Raisdorf hat der Christus eine bewegte Geschichte. Ursprünglich für die St. Martins-Kirche geschaffen, wurde das Kruzifix 2012 wegen einer Sanierung des Altarraumes abgenommen und saniert. Einen neuen Platz fand es im Andachtsraum des Hauses der Kirche. Diese Veränderung erzeugte viel Enttäuschung. „Es brachte eine Verletzung zu Tage, die über viele Jahre anhielt“, erinnert Pohlmann. Im Laufe der Jahre habe sich der Kirchengemeinderat intensiv mit dieser Geschichte und der Bedeutung des Kreuzes befasst und Gemeindeglieder, die sich für den Verbleib des Kruzifixes ausgesprochen hatten, zu einem Austausch eingeladen.

Mit der Entwidmung des gottesdienstlich genutzten Andachtsraumes im Haus der Kirche am 2. März dieses Jahres befasste sich der Kirchengemeinderat erneut mit der Frage: „Wohin mit Christus?“ Klar war: Wegen der

grüßen und lädt alle herzlich ein. Im Anschluss besteht die Möglichkeit, sich unter dem Kruzifix bei einer Tasse Kaffee oder Tee zu versammeln. Der Kirchengemeinderat hofft, dass Christus als gekreuzigter Auferstandener der Ge-



Nach mehr als zehn Jahren im Haus der Kirche kehrt das Kruzifix nun in die St. Martins-Kirche zurück, für die es Fritz During geschaffen hatte.



Das ist die Christus-Darstellung von Fritz During aus dem Jahr 1962.

Fotos: Münch

Neugestaltung des Altarraumes ist eine Rückführung an den ursprünglichen Ort nicht möglich. Das Kruzifix findet nun, hängend, an der rechten Wandseite der St. Martins-Kirche einen Platz.

Im Gottesdienst zur Friedensdekade am Sonntag, 9. November, um 10 Uhr unter dem Motto „Komm den Frieden wecken“ will die Gemeinde ihren Christus be-

meinde Hoffungsgeber für eine Kirche der Zukunft sein wird. „Er möge heilend seinen Segen und Frieden ausbreiten und die Menschen miteinander verbinden, wenn sie unter dem Kreuz zum Gottesdienst oder zur Begegnung zusammenkommen“, teilt Pohlmann weiter mit. Möglich wäre auch, „kleine Andachten“ unter dem Kruzifix zu feiern.

EINKAUFEN
MIT DER



KNUTZEN
HOME

knutzen-home.de

Die mit dem **grünen** Haus

Plissees nach Maß

- Variable Anbringung
- In **vielen Farben** und **Transparenzen** verfügbar
- Hergestellt in **Deutschland**

Homeline



- 20%

AUF DAS HOMELINE PLISSEE XK

KNUTZEN HOME Kiel
Asmusstr. 19-21 • Tel. 0431 74 808

KNUTZEN HOME Kiel
Bahnhofstr. 14 • Tel. 0431 64 25 24

KNUTZEN HOME Kiel
Kehrwieder 13 • Tel. 0431 73 84 15

KNUTZEN HOME Schönberg
Eichkamp 18 • Tel. 04344 41 32 20

Verkaufsoffener Sonntag im Ostsee-Park – Spaß und Shopping für die ganze Familie

Schwentinental/Raisdorf (mm). Für Sonntag, 9. November, laden die Geschäfte des Ostseeparks zum entspannten Einkaufsbummel ein. Von 12 bis 17 Uhr öffnen die teilnehmenden Unternehmen ihre Türen und bieten eine gute Gelegenheit, in aller Ruhe zu stöbern, Neues zu entdecken und sich persönlich beraten zu lassen. Doch nicht nur die Erwachsenen dürfen sich über entspanntes Sonntags-Shopping freuen. Auch die kleinen Besucher kommen wieder voll auf ihre Kosten. Rund um das Gelände von CB Mode wartet auf die Kinder ein abwechslungsreiches Mitmachprogramm. Denn während Erwachsene das Einkaufen genießen, findet der Nachwuchs „Shoppin“ meist weniger spannend. Doch heute dürfen die kleinen Besucher nach Herzenslust spielen, klettern und toben. Beim „Quattro High-jump“ etwa können bis zu vier Kinder gleichzeitig hoch in die Luft springen und fast wie im Flug die Schwerkraft überwinden. Im Kinder-Klettergarten testen bis zu acht Kinder gleichzeitig ihre Balance und Geschicklichkeit auf gesicherten Brücken und Hindernissen, während Eltern in Sichtweite bleiben. Die Spielburg „White“, acht mal acht Meter groß mit vier Meter hohen Wänden, lädt zu ausgelassenem Hüpfen, Klettern und

Toben ein. Wer gerne knobelt oder das Zielen übt, kommt bei Jenga XL und Leitergolf XL auf seine Kosten: ein klein wenig

lohnt sich also doppelt, mit offenen Geschäften, gemütlicher Einkaufsatmosphäre und jede Menge Spielspaß für Groß und Klein.

Der Ostseepark Schwentinental überzeugt seit Jahren mit einem vielfältigen Angebot und zuverlässigem Service. Ob Drogeriewaren, Tierbedarf, Spielzeug, Kleidung, Möbel, Lebensmittel, Bodenbeläge oder Autos, hier wird jeder fündig. Ergänzt wird das Einkaufsangebot durch Fitnessstudios, Gastronomie mit Erlebnischarakter und weitere Freizeitmöglichkeiten. Viele Geschäfte locken am verkaufsoffenen Sonntag zusätzlich mit besonderen Aktionen und Preisnachlässen, die teilweise sogar auf den großen LED-Walls zusammen mit aktuellen Nachrichten präsentiert werden. Gemeinsam mit dem abwechslungsreichen Familienprogramm verspricht das einen entspannten und fröhlichen Tag für Besucher jeden Alters.



Faszinierendes Erlebnis für Kinder: der Klettergarten, der neben vielen weiteren Attraktionen anlässlich des verkaufsoffenen Sonntags in Schwentinental aufgebaut wird.
Foto: Spielmacher Event/ hfr



Riesenseifenblasen sorgen für staunende Augen. Damit es klappt, braucht es etwas Geschick.
Foto: Spielmacher Event/ hfr

Wettkampf mit Freunden oder Geschwistern inklusive. Bei der Seifenblasen-Aktion können Kinder selbst aktiv werden und bunte, riesige Blasen durch die Luft schweben lassen, worüber auch die Erwachsenen staunen werden. Ein Besuch im Ostseepark

Theaterfimmel spielt zum letzten Mal „Misery“

Preetz (t). Zum letzten Mal führen Carina und Christoph Kohrt das Stück „Misery“ von William Goldman nach einem Thriller von Stephen King auf. Die Regie hat Katharina Butting. Der Vorhang öffnet sich am Sonnabend, 22. November, um 19.30 Uhr in der Aula des Preetzer Friedrich-Schiller-Gymnasiums, Ihlsol 10-12. Karten sind in der Buchhandlung am Markt, Lange Brückstraße 1a, erhältlich. Diese Fassung wurde für den Broadway vom zweifachen Oscar®-Preisträger William Goldman adaptiert und basiert

auf dem Klassiker von Stephen King. Goldman schrieb auch das Drehbuch für den Kinofilm von 1990. Das Stück ist nichts für schwache Nerven und für Kinder nicht geeignet. Nach einem beinahe tödlichen Unfall kommt der weltberühmte Romanautor, Paul Sheldon ausgerechnet in dem Haus seines „Fan Nr. 1“ zu sich. Dieser kümmert sich hingebungsvoll um ihn. Zufall oder göttliche Fügung? Als Paul langsam wieder zu Kräften kommt, erkennt er, dass er seine größte Geschichte noch schreiben muss ...



Carina und Christoph Kohrt spielen am 22. November „Misery“ in der Aula des Friedrich-Schiller-Gymnasiums in Preetz.
Foto: hfr

BEGRÄBNISWALD

GUT PANKER

Kostenlose Waldführung
Sonntag, 9. November 2025, 13:30 Uhr

Treffpunkt:
Parkplatz Ruheforst

www.ruheforst-gutpanker.de

T. 04381 7071

Störche zwischen „Hui und Pfui“

Holstein Kiel: Auf das Pokalhoch folgt Liga-Patzer in Münster

Kreis Plön (dif). Die KSV Holstein bekommt in die Spielzeit 2025/26 einfach keine Linie. In der 2. Fußballbundesliga lieferte man Spiele wie gegen den Karlsruher SC (3:0), beim FC Schalke (1:0), in Fürth (2:0) oder jüngst im Pokal beim VfL Wolfsburg (1:0) ab, wo der Fan sieht „es geht doch“, um dann kurz darauf Spiele wie gegen Bochum (1:1), Bielefeld (0:2) oder nun Münster (1:2) hinterherzuschieben. Beim jüngsten Auftritt bei den Preu-

ligist und Gastgeber konnte über die gesamten neunzig Minuten kaum Gefährliches zustande bringen und blieb weitgehend harmlos. Warum diese Form nicht drei Tage später mit nach Münster genommen werden konnte, bleibt ein Rätsel. Dort schien ein komplett anderes Team am Werk zu sein. Aber wo ist in Kiel anzusetzen? Die Anhänger stehen weiter zu ihrer KSV, gleich 2000 reisten unter der Woche abends nach Wolfsburg mit, haben aber auch nicht

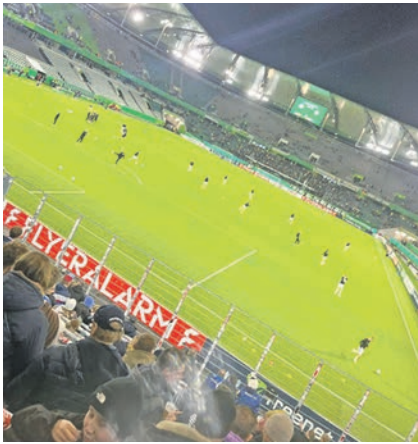
endlose Geduld. Trainer Marcel Rapp, der die Kieler ja in die Bundesliga führte, steht noch nicht zur Debatte und sollte nach den Leistungen der Vergangenheit auch noch ein wenig Kredit haben. Sportchef Olaf Rebbe muss sich da schon eher die Frage stellen, ob er den richtigen Kader für seinen Coach bereitgestellt hat. Schon jetzt sollen Winterkäufe nicht ausgeschlossen sein. Die Neuzugänge Jonas Therkelsen oder Kasper Davidsen blieben bisher vieles schuldig und konnten kaum Akzente setzen. In zu vielen Duellen sind sie über den Status „Mitläufer“ nicht hinausgekommen. In Sachen Kreativität fehlt es in Kiel, gesucht wird weiter ein Spieler, der das berühmte Heft des Handelns mal in die Hand nehmen kann, wenn es nicht so läuft. Der Nachfolger eines Lewis Holtby oder Shuto Machino ist noch nicht gefunden. Keeper Jonas Krumrey hat sich nach einigen Wacklern am Anfang zu einer guten Nummer eins entwickelt. An ihm liegt der schlechte Tabellenstand nicht, zudem man mit Timon Weiner eine starke Nummer zwei in der Hinterhand hätte. In Wolfsburg bewies er, dass auf ihn jeder Zeit Verlass ist. Bei dem aus Osnabrück gekommenen Marcus Müller vermisst man die Torgefahr. Mehr als der „Wühler um den Elfmeterpunkt“ konnte man noch nicht erkennen. Für den ausgeliehenen und zurück geholten Niklas Niehoff scheint die Liga zwei eine Staffeln zu hoch zu sein. Auch wenn der Angreifer nur auf Kurzeinätze kam, empfehlen konnte er sich nicht. Neben Krumrey hebt nur noch Adrian Kapralik das Niveau der Neuverpflichtungen. Der Angreifer zeigt sich ball-und-treffsicher, schnell und kämpferisch gut. Hier ist der KSV ein guter Griff gelungen. Zuwenig aber, sieht man auch, dass Akteure wie Magnus Knudsen, Lasse Ro-



Beim VfL Wolfsburg war nur die eigene Fankurve gut besetzt.

senboom oder Marko Ivezić leistungsmäßig einen Schritt zurück gemacht haben. Vom Trio kommt kaum etwas, alle drei bleiben zu unauffällig. Das Problem an der Förde ist weiter die schwache Offensive. Nach elf Spieltagen stehen gerade einmal zwölf eigene Buden auf der Habenseite. Viel zu wenig natürlich. Warum ein Phil Harres nur wenig Spielzeit bekommt, ist vielen Anhängern ein Rätsel. Zu Bundesligazeiten war der Ex-Homburger bei seinen

23 Einsätzen immerhin achtmal erfolgreich. Keine so schlechte Bilanz. Nun geht es am kommenden Sonntag gegen Fortuna Düsseldorf. Dass diese Paarung ein Duell zweier Mannschaften aus den unteren Tabellenregionen sein wird, konnte man sich vor der Spielzeit kaum vorstellen. Auch die Fortuna hat bisher eine „verwachsene“ Serie hingelegt und muss am Mühlenweg unbedingt punkten. Der Verlierer des Matches geht harten Zeiten entgegen.



Trotz Pokalsieg ist in Kiel einiges in Schieflage geraten. Fotos: dif

ßen startete das Team um Trainer Marcel Rapp durchaus stark und hatte das Duell fest im Griff. Folgerichtig ging man durch Adrian Kapralik nach achtzehn Minuten verdient in Führung. Dann folgte der Bruch und das Spiel sollte in Halbzeit zwei im Verwaltungsmodus austrudeln. Dieses Vorhaben ging gründlich schief, denn die Hausherren schlugen durch einen Strafstoß und einen abgefälschten Flachschuss in den Minuten 60 und 77 zurück. Davon erholten sich die Störche nicht mehr, auch wenn sie selbst - mit etwas mehr Glück - durch Alexander Bernhardsson noch hätten in Führung gehen können. Doch sein Treffer wurde wegen Abseits vom Video-Assistenten einkassiert. Einmal mehr also kein Sieg für den Bundesligaabsteiger, der in der Tabelle immer weiter nach unten gereicht wird. Ganz krass gesagt: Nun heißt es nicht mehr Aufstiegshoffnung oder Bundesligarückkehr, nun muss man den Fall in Liga drei erst einmal vermeiden. In Kiel am Mühlenweg ist aktuell kaum etwas Positives zu erkennen, sieht man vom wirklich guten Match beim VfL Wolfsburg vergangene Woche einmal ab. Dort zeigten die Störche eine engagierte Leistung und hätten weit höher als mit 1:0 (Tor: Bernhardsson per Elfmeter) siegen können. Der Bundes-

ter startete das Team um Trainer Marcel Rapp durchaus stark und hatte das Duell fest im Griff. Folgerichtig ging man durch Adrian Kapralik nach achtzehn Minuten verdient in Führung. Dann folgte der Bruch und das Spiel sollte in Halbzeit zwei im Verwaltungsmodus austrudeln. Dieses Vorhaben ging gründlich schief, denn die Hausherren schlugen durch einen Strafstoß und einen abgefälschten Flachschuss in den Minuten 60 und 77 zurück. Davon erholten sich die Störche nicht mehr, auch wenn sie selbst - mit etwas mehr Glück - durch Alexander Bernhardsson noch hätten in Führung gehen können. Doch sein Treffer wurde wegen Abseits vom Video-Assistenten einkassiert. Einmal mehr also kein Sieg für den Bundesligaabsteiger, der in der Tabelle immer weiter nach unten gereicht wird. Ganz krass gesagt: Nun heißt es nicht mehr Aufstiegshoffnung oder Bundesligarückkehr, nun muss man den Fall in Liga drei erst einmal vermeiden. In Kiel am Mühlenweg ist aktuell kaum etwas Positives zu erkennen, sieht man vom wirklich guten Match beim VfL Wolfsburg vergangene Woche einmal ab. Dort zeigten die Störche eine engagierte Leistung und hätten weit höher als mit 1:0 (Tor: Bernhardsson per Elfmeter) siegen können. Der Bundes-

BELLA ITALIA

24232 SCHÖNKIRCHEN

WIEDER GEÖFFNET NACH DEN BETRIEBSFERIEN



NOVEMBER-SPEZIAL

Den ganzen November:

20 % Rabatt auf alle Gerichte

– im Restaurant oder zum Mitnehmen –
ausgenommen Mittagstisch

ÖFFNUNGSZEITEN

12:00 - 14:30 Uhr

17:00 - 22:00 Uhr

Montags Ruhetag

TEL: 04348 - 911541

www.bellaitalia-schoenkirchen.de

Handeln statt Reden:

Schüler zeigen Wege zur Konsumwende

Mitmachnachmittag an der Gemeinschaftsschule Probstei stößt auf große Resonanz

Schönberg (t). Wie nachhaltiges Handeln im Alltag aussehen kann, zeigte vorige Woche ein Mitmachnachmittag an der Gemeinschaftsschule Probstei. Unter dem Titel „Praktische Ansätze zur Konsumwende“ konnten Schüler und interessierte Bürger an zahlreichen Stationen erleben, wie sich ein bewusster Umgang mit Ressourcen umsetzen lässt. Nach Angaben der Schule nahmen mehr als 250 Menschen das Angebot an. Im Mittelpunkt standen praktische Erfahrungen, gemeinsames Ausprobieren und der Austausch

über neue Ideen. Die Veranstaltung fand im Rahmen der Klimaschutzwoche des Kreises Plön statt und wurde von Ute Diez von der Klimaschutzagentur des Kreises sowie von Greta Oschmann, Klimaschutzmanagerin des Schulverbandes Probstei, organisiert.

Ob beim Fermentations-Workshop, beim Herstellen von plastikfreien Trinkkugeln oder beim Reparieren von Fahrrädern – überall ging es darum, Dinge selbst in die Hand zu nehmen und Alternativen zum Neukauf oder zur Vermeidung von Ver-



Kochen mal anders: Schüler zeigen, wie man nachhaltig mit Nahrungsmitteln umgeht.

Fotos: hfr



Auch das Repair-Café war mit von der Partie.

ziert sein muss, sondern Freude machen kann. Workshops zur Suffizienz-Pyramide oder die interaktive Posterausstellung „To Consume or to Be Consumed“ luden dazu ein, das eigene Konsumverhalten zu reflektieren.

Die vielfältigen Angebote wurden von engagierten Schülern, Lehrern, Mitgliedern der Parteien und Fraktionen aus Schönberg, dem Seniorenbeirat, der KielRe-

gion, Strompool Probstei, den Nachhaltigkeitsbeauftragten des Kreises Plön, der Gärtnerei Prismut sowie von Ehrenamtlichen aus der Gemeinde gestaltet. Von den Anbietern gab es positives Feedback: Sie berichteten, dass es ihnen große Freude bereitet habe, ihr Wissen weiterzugeben, und dass es besonders schön gewesen sei, in die leuchtenden Augen der Kinder zu sehen, wenn etwas Neues ausprobiert oder gelungen war.

„Der Mitmachnachmittag zeigte, dass die Konsumwende kein abstraktes Konzept ist, sondern im Kleinen bei jedem von uns beginnen kann – mit Offenheit, Neugier und dem Willen, Gewohnheiten zu hinterfragen“, sagte Schulverbandsvorsteher Lutz Schlünsen. Viele Teilnehmende hätten praktische Anregungen mit nach Hause genommen und die Erkenntnis gewonnen, dass nachhaltiger Konsum nicht Verzicht bedeute, sondern neue Möglichkeiten eröffne und die Gemeinschaft stärke.



Das vielfältige Infoangebot kam bei allen Generationen gut an.

packungsmüll kennenzulernen. Auch das Repair Café Schönberg war vor Ort und zeigte, wie gemeinsames Reparieren Ressourcen schonen und den sozialen Zusammenhalt stärkt.

Das Schülerprojekt „ZweimalSchön“ veranstaltete den ersten Kleidertausch der Schule, und die AWO-Stöberkammer präsentierte Secondhand als nachhaltige und soziale Möglichkeit, der Gemeinschaft etwas zurückzugeben. Kreative Angebote wie das Drucken von Saisonkalendern oder das Backen mit regionalen Zutaten machten deutlich, dass Nachhaltigkeit nicht kompli-



An diesem Stand konnte man sich über den Energieverbrauch verschiedener Leuchtmittel informieren.

**Kaufe Pelze jeg. Art,
Porzellan und
Silberbesteck**
F. Hein, garantiert seriöse Abwicklung
Tel. 0178 - 8 48 35 14

nordish news
Dein persönliches Nachrichtenportal regional · schnell · aktuell

**NACHRICHTEN AUS
DER NACHBAR-REGION**

Fehmarn
Wassereintrich auf „Kehrheim“
fordert Feuerwehr

Heiligenhafen
Herber Dämpfer für geplantes
Kulturhaus im Thulboden

Oldenburg
Theater des Lachens gastiert
bei der Kultour

Eutin
Gustav-Peters-Schule will
müllfreie Schule werden

HIER EINSCHANNEN!
JETZT ANSEHEN!



WWW.NORDISH.NEWS

„Goldkontor Ratekau“ eröffnet am 5. Januar – persönlicher Ankauf und kostenfreie Expertise

Ratekau (t). Mit dem „Goldkontor Ratekau“ entsteht eine neue Adresse für alle, die Wertvolles verkaufen oder bewerten lassen möchten – fair, diskret und persönlich. Der offizielle Startschuss fällt am Montag, 5. Januar, in der Bäderstraße 28 in Ratekau. Doch schon jetzt können Kunden den professionellen Ankaufservice nutzen – bequem per Hausbesuch oder nach Terminvereinbarung. „Ich habe das ‚Goldkontor‘ gegründet, weil ich den Wert hinter dem Objekt erkenne“, sagt der Gründer und Inhaber Jerome Dambrowski. „Nicht nur den materiellen, sondern den emotionalen.“

Viele Gegenstände erzählen Geschichten – und verdienen einen respektvollen Umgang. Ich möchte, dass sich meine Kunden verstanden fühlen und dass sie wissen: Hier wird nicht einfach gewogen und bezahlt. Hier wird zugehört, erklärt und fair gehandelt. Persönlich. Transparent. Direkt bei Ihnen zu Hause.“

Das „Goldkontor Ratekau“ bietet bereits vor der offiziellen Eröffnung allen Kunden eine kosten-

freie Expertise für Gold und Silber – Echtheitsprüfung und Wertorientierung durch den Inhaber persönlich. Der Service erfolgt aktuell ausschließlich per Hausbesuch: Der Kunde vereinbart einen Termin, Jerome Dambrowski kommt zum Kunden und prüft die Stücke – diskret, transparent und ohne Verkaufsdruck. Und bei Einigung wird direkt vor Ort bezahlt, bar oder per Überweisung, ganz nach Wunsch.



Das ist der Inhaber des „Goldkontors Ratekau“: Jerome Dambrowski. Foto: hfr

Die Bewertung erfolgt nach aktuellem Tageskurs, mit präziser Feingehaltsbestimmung und transparenter Erläuterung. Es gibt keine versteckten Gebühren, keine Zwischenhändler, keine Unsicherheiten. Jeder Kunde erhält ein faires Sofortangebot – unabhängig von der Menge oder dem Zustand der Gegenstände.

Kostenfreie Expertise und Höchstpreise – dauerhaft fair

Ab dem 5. Januar ist die Expertise dann auch direkt vor Ort im Geschäft möglich – ganz ohne Termin, einfach vorbeikommen und bewerten lassen. Wer verkaufen möchte, erhält ein faires Sofortangebot zum aktuellen Tageskurs – immer zum Höchstpreis, transparent und ohne Abzüge. Das gilt unabhängig von Menge, Zustand oder Material. Auch kleine Mengen sind willkommen – jeder Kunde zählt. Geöffnet ist das Geschäft Montag bis Sonnabend von 10 bis 16 Uhr oder nach Vereinbarung. Was angekauft und bewertet wird? Hier ein Auszug:

– Gold: Schmuck, Münzen, Barren, Zahngold, Bruchgold;

- Silber: Bestecke, Tafelsilber, Schmuck, Münzen;
- Edelsteine: Diamanten, Rubine, Saphire, Smaragde;
- Uhren: Luxusmarken, Vintage-Modelle, auch mit Gebrauchsspuren;
- Antiquitäten: Bronzefiguren, Kunst, Gemälde, Schreibgeräte, antike Instrumente, Orientteppiche;
- Militaria: Orden, Abzeichen, historische Stücke;
- Komplette Haushaltsauflösungen: inklusive Inventarisierung und Wert-erstattung/Anrechnung.

Besonderer Schmuck wird über den reinen Goldwert hinaus bezahlt, Edelsteine werden zusätzlich berechnet.

Das „Goldkontor Ratekau“ ist in der Bäderstraße 28 in Ratekau beheimatet – zwei Parkplätze sind direkt vor dem Geschäft zu finden. Kontakt gibt es unter Telefon 04504-7790613 oder 0174-8611934 sowie online per E-Mail an info@goldkontor-ratekau.de. Nähere Infos auf goldkontor-ratekau.de.

**BIS ZUR ERÖFFNUNG
AM 05.01.2026:
HAUSBESUCHE MIT
SOFORTIGER BARZAHLUNG**



GOLDANKAUF

Ihre Vorteile:

- ✓ transparente Abwicklung
- ✓ fachmännische, kostenlose Beratung
- ✓ hoher Goldkurs
- ✓ sofortige Wertermittlung & Barauszahlung
- ✓ Terminvereinbarung möglich
- ✓ Hausbesuche und Schätzungen

AB 5. JANUAR 2026 ERÖFFNUNG BÄDERSTR. 28, RATEKAU

Ob getragen, geerbt oder vergessen – jedes Stück zählt! Wertvoll. Persönlich. Transparent.

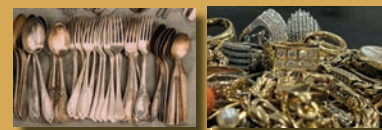
Wir zahlen tagesaktuelle Höchstpreise!



www.goldkontor-ratekau.de

Wir kaufen an:

- Goldschmuck
- Altgold, Bruchgold
- Zahngold (auch mit Zähnen)
- Goldbarren, Münzen
- Silber jeglicher Art
- Besteck (Silber oder versilbert)
- Platin & Palladium
- Diamanten & Farbstene
- Bernsteinschmuck
- Modeschmuck
- Luxusuhren, Golduhren & Taschenuhren
- Militaria jeglicher Art
- Porzellan & Bronzefiguren
- Zinn (Becher, Teller, Figuren & mehr)
- Gemälde & Kunstobjekte
- Antike Möbelstücke – Raritäten
- Haushaltsauflösungen – diskret & zuverlässig



04504 - 7790613

Jetzt Termin vereinbaren und von hohen Tageskursen profitieren!



Moin Lütjenburg

Was macht der NABU?

Lütjenburg (rr). Die NABU-Gruppen des Kreises Plön trafen sich zu einem Info-Abend. Im Restaurant „Champ“ in der Kieler Straße in Lütjenburg wollten sich 20 Mitglieder den interessanten geselligen Abend nicht entgehen lassen und wurden am vergangenen Donnerstagabend herzlich willkommen geheißen. Der Vorsitzende Florian Schmidt brachte die tollen Aktivitäten des NABU Lütjenburg auch auf die Leinwand. „Was macht eigentlich der heimische NABU“, das wollte der Moderator fast zwei Stunden lang für alle vermitteln. „Es freut mich, dass es einiges zu erzählen gibt“. Das abwechslungsreiche Naturerlebnisprogramm wurde noch einmal vorgestellt. Da ging es um die verschiedenen betreuten Naturschutzgebiete. Gestaltung und Pflege des Naturerlebnisparkes, der Schutz der Fledermäuse und weiterer Arten. In der Natur-, Umwelt- und Abfallberatungsstelle in der Oberstraße 15 werden die Lütjenburger, aber auch die vielen interessierten Gäste, von Nicola Rehn begrüßt und beraten. Man trifft sich jeden dritten Don-



Florian Schmidt

Fotos: Rainer Runge

Einladung zur konstituierenden Sitzung des Seniorenbeirates in Lütjenburg

Lütjenburg (nd). Am Freitag, dem 7. November 2025 findet um 9.30 Uhr im Ratsaal des Rathauses die konstituierende Sitzung des Seniorenbeirates statt.

Die Tagesordnung der öffentlichen Sitzung lautet wie folgt:

1. Begrüßung und Feststellung der Beschlussfähigkeit
2. Verabschiedung ausgeschiedener Mitglieder des Seniorenbeirates

3. Wahl des Vorstandes

- a) die / der Vorsitzende
- b) die beiden stellvertretenden Vorsitzenden
- c) die Schriftführerin / der Schriftführer
- d) die Kassenführerin / der Kassenführer
- e) bis zu fünf Beisitzer
4. Planungen / Vorhaben
5. Verschiedenes
6. Termin der nächsten Sitzung

nerstag im Monat, da sind alle willkommen, die sich einbringen wollen. In einer kleinen Broschüre wird das Naturerlebnisprogramm beschrieben.

Die Öffentlichkeitsarbeit ist dem NABU sehr wichtig. Es gibt die spezielle Umweltbildung nicht nur für Erwachsene, auch für Kinder. Die Lütjenburger Kinder/Jugendgruppe ist aktiv. So ist für Sonnabend, 22. November ab 14 Uhr ein Treffen zum Thema „Weidensterne basteln für Groß und Klein“ in der Oberstraße geplant. Da hat die Leitung Astrid Kraft und Gabi Mostert-Schmidt. Rund um Lütjenburg spielen die betreuten Naturschutzgebiete jahreszeitbedingt eine



Autohaus Seemann GmbH

Hindenburgstraße 17

24321 Lütjenburg

Tel.: 04381/4016-0

www.autohaus-seemann.de

Kiek mol!
Optik am Rathaus

Inh. Christiane Holst
Marktwiete 1 • 24321 Lütjenburg
www.kiek-mol-optik.de
Wir bitten um Anmeldung
Tel. 04381-4165888

BAUMARKT
BAUSTOFFE · HOLZ



Am Kneisch 2 • 24321 Lütjenburg • Telefon 04381/4056-0
info@bauXpert-Dittmer.com • www.bauXpert-Dittmer.com

BUCHHANDLUNG
AM MARKT

Markt 21 | 24321 Lütjenburg |

Tel. 04381-4141017

E-Mail: info@buchhandlung-luetjenburg.de

Online-Shop: www.buchhandlung-luetjenburg.de

Öffnungszeiten: Mo - Fr: 9:00 Uhr bis 18:00 Uhr
Samstag: 9:00 Uhr bis 14:00 Uhr

HASENBERG
ZIMMEREI & HOLZBAU

Ihr Meisterbetrieb für Qualität und Zufriedenheit

Telefon: 04381 9190 60 9

Mobil: 0176 7060 52 03

E-Mail: mail@zimmerei-holzbau-hasenberg.de



OHLA-AUTOMOBILE
KOMPETENZ UND VERTRAUEN

NEUWAGEN

SERVICE

GEBRAUCHTWAGEN

FÜR ALLE MARKEN

NUTZFAHRZEUGE

MEER IVECO

Tel: 04381 – 40570

www.ohla.de



Rolle. Der Sehlendorfer Binnensee, der kleine Binnensee und die angrenzenden Salzwiesen, die Strandseenlandschaft Schmoel, Kronswarder und der südöstliche Teil des Großen Binnensees rückten in den Mittelpunkt.

Die Verbandsarbeit und die wichtige Vernetzung wurde beschrieben. NABU Kreis Plön arbeitet sehr eng zusammen. In Schleswig-Holstein hat man etwa 30 000 Mitglieder, in ganz Deutschland sind es sogar 900.000.



Reparaturcafé Lütjenburg zieht mit den Abfallberatungsstellen des Kreises Plön an einem Strang

Lütjenburg (srf) Am 8. November von 14.00 Uhr bis 16.00 Uhr öffnet das Reparaturcafé Lütjenburg im Kirchengemeindehaus, Wehdenstraße 14 in Lütjenburg, wieder seine Pforten. Zusammen mit den Abfallberatungsstellen des Kreises Plön wird ein Hauptthema die Vermeidung von

Elektroschrott, speziell beim Thema Handys sein. Junge Freiwillige verschiedener Abfallberatungsstellen erklären und zeigen allen Interessierten, wie Sie ihre Handys zerlegen und Elektroschrott und Wertstoffe trennen und ihre Handys erhalten oder entsorgen können. Es können auch

gerne Handys zur Entsorgung abgegeben werden. Das bewährte Reparaturteam für Holz-, Strick-, Näh- und andere Reparaturarbeiten ist natürlich auch wieder am Start und freut sich auf viele Gäste. Kaffee und Kuchen stehen natürlich wieder bereit!

FAHRZEUG- & BOOTSLACKIERUNGEN
MÜLLER
 Inh.: Regina Barthen
 ▶ Tel. 04381-6605 ▶ Mobil 0176-32198851
 ▶ info@fahrzeug-bootslackierung.de
 ▶ Kieler Str. 29, 24321 Lütjenburg (hinter OHLA)
 ▶ www.fahrzeug-bootslackierung.de

**Lütjenburgs
gute
Adressen**

Fahrräder • Elektrofahrräder

ZWEIRADHAUS Scheibel
 Auf dem Hasenkrag 2a • 24321 Lütjenburg
 Tel. 04381 - 46 90 • www.zweirad-scheibel.de
 Verkauf • Reparatur • Verleih • Pannenservice


Hof Steffen
 Mit ganzem Herzen Landwirtschaft

 Lütjenburg, Markt 19
www.steffen-muxall.de

Mews
 FÜR MICH – MEIN MODEHAUS
 Meine Mode auf 3 Etagen im Modehaus Mews. Markt 22 24321 Lütjenburg
 Fon 0 43 81 / 40 59 40
 Geöffnet: Mo-Fr ... 10-18 Uhr
 Sa 10-14 Uhr

BEFLOCKUNG VON FIRMENKLEIDUNG
 Direkt bei uns in Lütjenburg.
 Markt 7, 24321 Lütjenburg
www.gehrmann.shopping
gehrmann
 SPORT • MODE


Gärtnerei LANGFELDT
 AUF ÜBER 10.000 m²
 PFLANZEN • FLORISTIK • HOFLADEN
 NEVERSTORFER STRASSE 9 • 24321 LÜTJENBURG
 TEL. 04381-4009-0 • INFO@GAERTNEREI-LANGFELDT.DE

Moin Lütjenburg
 Möchten auch Sie mit Ihrer Firma auf diesen Seiten vertreten sein? Dann freuen wir uns auf Ihren Anruf.
 Marco Lützel Corinna Mielke
 0800 / 45 40 111 04361 / 62011-15

FILIPPO'S
ERLEBNISGARTEN
 Blekendorfer Berg 1a
 24327 Futterkamp/Blekendorf
 mehr Infos: www.filippos-erlebnisgarten.de
 Direkt an der B 202



Dorothea-Erxleben-Str. 1 · 24145 Kiel-Wellsee

Haben Sie Probleme in diesem Bereich?

Rufen Sie uns an:

Tel. 0431 719051

... denn Sie haben es verdient, im Trockenen zu sitzen.

- Flachdach
- Steildach
- Fassaden
- Klempnerei
- Naturschiefer
- Dachflächenfenster



Meisterbetrieb

gunnar.pries GmbH
Bad | Sanitär | Heizung

Gunnar Pries GmbH | Wasserwaage 5a | 24226 Heikendorf

Tel. 0431. 530 21 46 | Mobil 0177. 861 15 34

Fax 0431. 97 99 85 51

info@hallo-bad.de | www.hallo-bad.de



GlasKroll GmbH
Schönkirchen
Tel 0 43 48 - 10 70
info@glaskroll.de



**Jetzt
Angebot
anfordern**
04348
1070

**Fenster & Türen
von GlasKroll**

Vor-Ort-Beratung inklusive



**Reparatur
Sanierung
Neubau**

David Krause Dachdeckermeister

Holstein-Dach · Bunendorp 10 · 24321 Lütjenburg

@ info@holstein-dach.de

☎ 0 173 - 72 08 910

🌐 www.holstein-dach.de

☎ 0 43 81 - 41 69 122

RUND UM



GARTEN- UND LANDSCHAFTSBAU



HEIZUNG, SANITÄR, BAD



MAURERARBEITEN



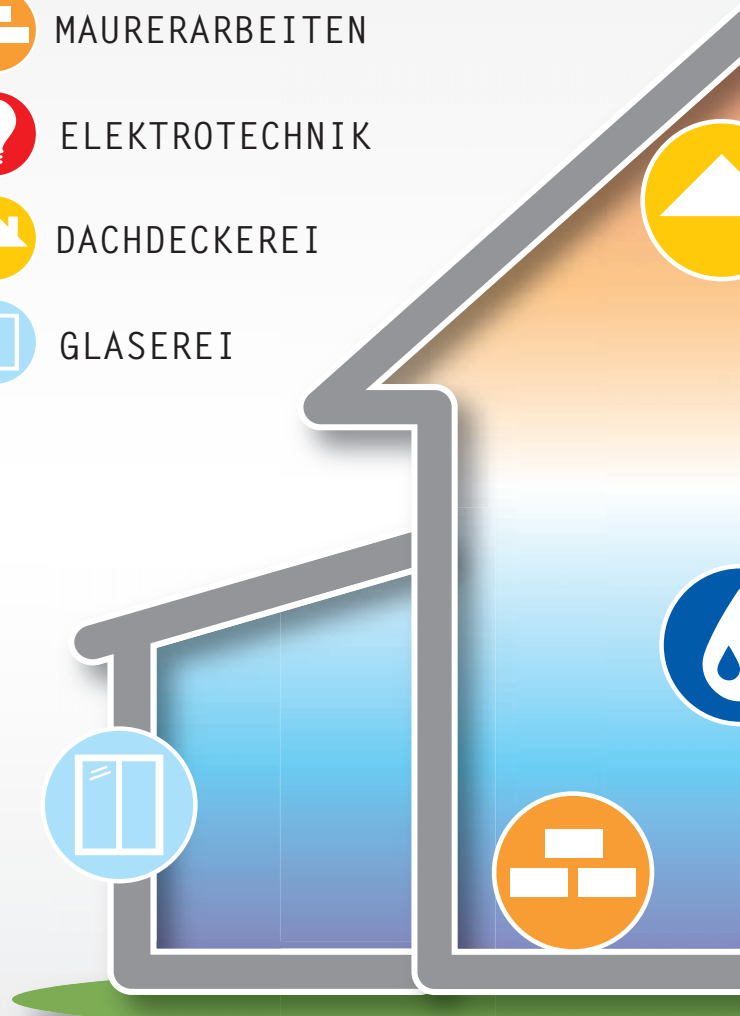
ELEKTROTECHNIK



DACHDECKEREI



GLASEREI




Mit uns haben Sie alles
gut be**DACHt!**

Tel. (04 31) 24 20 01
Mölsenort Weg 14
24226 Heikendorf

**DACHDECKEREI
BUSCH** GmbH
BAUKLEMPNEREI · FASSADENBAU

MS HAUS






Inh. Patrick Kupzig Korügen 13 / 24226 Heikendorf
info@kupzig-elektrotechnik.de Tel.: 0431 / 64 89 2222
www.kupzig-elektrotechnik.de Mobil: 0431 / 64 89 2222

Ihr persönlicher Ansprechpartner vor Ort

- Elektroinstallation
- Smart Home
- E-Mobilität
- Photovoltaikanlage

Monteur gesucht
(m/w/d)

Meisterbetrieb



D. STEINERT

Maurer-, Betonbau-, und Ausbauarbeiten

- Komplettlösungen seit über 45 Jahren
- Wir suchen Grundstücke in guter Lage
- von der Reparatur bis zum schlüsselfertigen Eigenheim

24226 Heikendorf • Hammerstiel 7 • Tel. (0431) 24 87 60
www.steinert-bau.de



Klaus Gesche

Inh. Frank Gesche

Garten- und Landschaftsbau
Gartencenter



**Ihr Fachmann rund
um den Garten**



Ihre Experten für
Garten & Landschaft

Hammerstiel 2 • 24226 Heikendorf • Telefon (04 31) 24 33 68

Kupferschätze in Schubladen, Kellern und auf Dachböden

Kreis Plön (DJD). Ausgediente Geräte und Gegenstände sollten dem Recycling zugeführt werden. Denn der wertvolle Rohstoff Kupfer steckt in Kabeln, alten Mobiltelefonen und defekten Elektrogeräten, die in vielen Haushalten ein vergessenes Dasein fristen. Wer diese Schätze hebt, schützt nicht nur Ressourcen, sondern leistet auch einen Beitrag zum Umweltschutz.

Denn Kupfer ist zu 100 Prozent recycelbar. Die größte Kupfermine Deutschlands liegt also nicht unter der Erde, sondern direkt in unseren Kellern, Dachböden und Schubladen.

Im Vergleich zur Neugewinnung spart Kupferrecycling große Mengen Energie und

CO₂-Emissionen. Und auch seltene Erden, Gold, Silber, Lithium oder Palladium lassen sich zurückgewinnen. Wenn Verbraucherinnen und Verbraucher aktiv recyceln, fördern sie somit eine nachhaltige Rohstoffversorgung für zukünftige Generationen. Unter www.kupfer.de gibt es dazu viele weitere Hintergrundinfos.

RUND UMS HAUS

Schüler entwerfen Zukunft der „Holsatiamühle“

Kiel/ Wellingdorf (t). Schüler des Gymnasiums Wellingdorf haben im Kunstunterricht Modelle zur möglichen Nutzung des unbebauten Grundstücks der ehemaligen Holsatiamühle entworfen.

Wie die Schule weiter mitteilt, sind die Arbeiten noch bis zum Ende der Herbstferien im Schaufenster der Buchhandlung Fördeseiten zu sehen.

Hintergrund: Die Anfänge des Mühlenstandortes an der Schwentinemündung im Kieler Ortsteil Neumühlen reichen bis ins 14. Jahrhundert zurück. Heute erinnern nur noch wenige Gebäude an diese Geschichte: Das Restaurant „Alte Mühle“



Diese Modelle zeigen, wie Schüler sich die Zukunft des Areals der ehemaligen Holsatiamühle vorstellen.

Foto: Gymnasium Wellingdorf/ hfr

befindet sich im ehemaligen Kesselhaus der Baltischen Mühle, das als einziges den Bomben des Zweiten Weltkriegs entging. Die „Königliche Kornwassermühle“ wurde im Krieg zwar stark beschädigt, konnte aber auf den Grundmauern wieder aufgebaut und später zu einem Wohnhaus umgewandelt werden.

Die Holsatiamühle hingegen musste 2008 wegen Baufälligkeit abgerissen werden; das Grundstück blieb seither ungenutzt. Im vergangenen Schuljahr hatten Schüler des aktuellen 10. Jahrgangs im Kunstunterricht Gelegenheit, Ideen zur künftigen Nutzung dieses Areals

zu entwickeln. Ausgangspunkt war zuvor ein Besuch der Ausstellung „Kiel festhalten“ im Stadtmuseum Warleberger Hof, die der Kieler Künstlerin Gretel Riemann gewidmet war. Riemann, die 2024 hundert Jahre alt geworden wäre, hielt in ihren Bildern zahlreiche Gebäude fest, die später aus dem Kieler Stadtbild verschwanden. Die Schüler lernten so, wie sehr sich die Stadt im Laufe der Jahrzehnte verändert hat.

Die Modelle, die während des Unterrichts entstanden, wurden jetzt von einigen Schülern der Klasse 10b im Schaufenster der Buchhandlung Fördeseiten arrangiert.

Schwichtenberg
Garten- und Landschaftsbau

Nichts gedeiht ohne Pflege!

- Pflasterarbeiten
- Baumpflege / Seilklettertechnik
- Gartengestaltung u. -pflege
- Schnitt- u. Fällarbeiten
- Teichbau

www.schwichtenberg-galabau.de

Fon 0431 / 24 30 42 Neuheikendorfer Weg 148a
schwichtenberg.gala@gmail.com 24226 Heikendorf

Dachtechnik Laboe
Stephan Lassen

- ◆ Steildach
- ◆ Flachdach
- ◆ Gründach
- ◆ Solaranlagen
- ◆ Bauklempnerei
- ◆ Fassadenbekleidung

Freienfelde 6 · 24253 Röbsdorf · Tel.: 04348-91 31 790
Fax: 04348-91 31 791 · www.dachtechnik-laboe.de

Roland Lauer
Meisterbetrieb für
Garten- & Landschaftsbau

- Gartenneuanlage u. -umgestaltung • Holzterrassen
- Gartendauerpflege/Jahrespflge
- Tiefbau-/Pflasterarbeiten • Zäune • Carport
- Kellerwandisolierung • Rollrasen • Winterdienst

Mobil: 01 51 1 / 1 82 19 21

Malereibetrieb
Holtfreter & Bock GBR

Maler und Lackierarbeiten · Fassadenrenovierung
Vollwärmeschutz · Gerüstverleih

www.holtfreterundbock.de
Tel.: 04343 - 49 40 722 · Feldstr. 15 · 24235 Laboe

Die aktuelle Ausgabe jeden Mittwoch auch im Internet.
www.probsteer.de

„Mehlbüdel & Grünkohl-Buffer“ an der Eider mit Erlebnis Büsum

• Großes Winter-Buffer im beliebten „Fährhaus Lexfähre“ mit Dithmarscher Spezialitäten



Die Weihnachts-Geschenk-Idee!

Grenzenlos schlemmen & genießen können unsere Leser:innen bei unserer neuen großen Schlemmer-Tour an die winterliche Westküste: Zunächst werden unsere Gäste zum sehr reichhaltigen Dithmarscher Mittags-Buffer, „satt“ im berühmten „Fährhaus Lexfähre“ direkt an der Eider erwartet zum großen „Mehlbüdel-Buffer & Co“ mit der beliebten Winter-Spezialität mit allen Beilagen, dazu gibt es großzügige Fleischplatten mit Kasseler, Kochwurst und Schweinebacken, herzhaft-Bratkartoffeln und frische Dithmarscher Ackerkohl, frische Bohnen, verschiedene Kohl-Spezialitäten und Saucen und natürlich ackerfrischen „Grünkohl satt“ und hausgemachtes Rübenmus sowie Desserts. Bestens gestärkt führt uns der weitere Kurs direkt an die Nordsee zum winterlichen Bummel auf der Promenade im See-Heilbad Büsum mit dem malerischen Fischereihafen. Busfahrt ab Kiel, Schwentinental und Preetz.



nur
59,95

• Reisettermin: • 24.01.2026 (Samstag)

Biike-Brennen Insel Nordstrand

Traditionell wird seit Jahrhunderten an der Nordsee mit gewaltigen Biike-Feuern der Winter vertrieben! Genießen Sie unsere Erlebnis-Tagesfahrt von der Ostsee an die Nordsee mit dem traditionellen „Biike-Essen“ unterwegs mit einem sehr reichhaltigen Grünkohl- & Spezialitäten-Buffer & Käse- & Dessert-Buffer bereits auf der Anreise, bevor Sie auf der Insel Nordstrand direkt am Meer und Hafen die Feier & das Abbrennen der Biike-Feuer begeistern werden. Busfahrt ab Kiel, Schwentinental und Preetz!

• Reisettermin: 21.02.2026 (Samstag)

nur
59,95



„Zu Gast bei Airbus“: Werks-Führung in Hamburg

Ein spannender Blick hinter die Kulissen des berühmten Airbus-Werkes in Hamburg-Finkenwerder: Zunächst schippen unsere Gäste ab St. Pauli-Landungsbrücken mit der großen Express-Fähre durch den Hamburger Hafen, vorbei an vielen Sehenswürdigkeiten, direkt nach Finkenwerder zum Elb-Anleger des Airbus-Werkes, wo unsere Leser:innen im Sicherheitstrakt eines der größten



Neuer Zusatz-Reise-Termin!

Flugzeugwerke der Welt eine 2,5stündige Erlebnis-Führung der Spitzenklasse erwartet mit Einblick in Produktion und Fertigung der Airbus-Flugzeuge A320neo bis A330 und A350 inklusive Bus-Rundfahrt durch das weitläufige Firmengelände & perfekter Reiseleitung. Zum Mittagessen genießen unsere Leser:innen sodann in der Nähe des Rathauses in Hamburg ein sehr reichhaltiges warm/kaltes Schlemmer-Buffer mit großer Dessertauswahl, gefolgt von 2 Stunden City-Bummel. Busfahrt ab Kiel, Schwentinental und Preetz inkl. Airbus-Eintrittskosten im Wert von 35,00 €, Mittags-Buffer und Schifffahrt.

• Reisettermin: • 14.01.2026

nur
89,90



Großes Grünkohl-Buffer mit Live-Musik



am 19. November 2025 im Restaurant „Fischer & Fritz“ in Grömitz direkt am Meer im Yachthafen zum Jubiläumspreis

Mit kulinarischem Gaumen-Kitzel werden unsere Leser:innen beim großen „Reporter-Jubiläums-Fest“ rundum verwöhnt: Im neuen Spezialitäten-Restaurant „Fischer & Fritz“ erwartet unsere Gäste direkt im Yachthafen von Grömitz mit Meerblick ein leckeres Holsteiner Grünkohl-Buffer mit allen klassischen Beilagen zum Sattessen. Dazu gibt es zünftige maritime Live-Unterhaltungsmusik!

Leistungen: • Fahrt im erstklassigen Reisebus ab Kiel, Schwentinental und Preetz nach Grömitz zum Hafen-Restaurant • Großes Grünkohl-Fest laut Programm • Reisettermin: • 19.11.2025

nur
39,95

Große Frühlings-Blaufahrt zum Superpreis

• Wellness-Hotel mit Halbpension • „all inclusive“-Getränke zum Abendessen • Sauna im Hotel



Schlemmen & Genießen können unsere Leser:innen beim großen Reporter-Frühlingsfest zur Saison-Eröffnung mit vielen besonderen Höhepunkten im schönen Wellness-Hotel zum Superpreis als großes Dankeschön unseres Verlages für viele tausend begeisterte Leser-Reisen-Gäste im letzten Jahr! Lassen Sie sich angenehm überraschen und begeistern und freuen Sie sich auf den Frühlings-Genuss in einem zauberhaften deutschen Nationalpark zum Superpreis!

Leistungen: • Fahrt im 4-Sterne-Bus ab Kiel, Schwentinental und Preetz! • 2 x Übern. im Komfort-Wellness-Hotel mit WLAN kostenlos • 2 x Schlemmer-Frühstück vom Buffet • 2 x „all inclusive“-Getränkpaket zur Speisezeit zum Abendessen in Hotel (Weine / Biere / Softdrinks / Säfte) • Kostenlose Nutzung der Hotel-Sauna • Alle Panorama-Rundfahrten & Ausflüge vor Ort • Reisettermin: • 20. - 22.03.2026

Superpreis
HP
199,90
EZ + 68,- Euro

(Kurtaxe vor Ort zahlbar!)

Abendessen vom Spezialitäten-Buffer • „all inclusive“-Getränkpaket zur Speisezeit zum Abendessen in Hotel (Weine / Biere / Softdrinks / Säfte) • Kostenlose Nutzung der Hotel-Sauna • Alle Panorama-Rundfahrten & Ausflüge vor Ort • Reisettermin: • 20. - 22.03.2026



Leser-Reisen-Telefon: 04521-701130

Leser-Reisen-Mail: leserreisen@der-reporter.info

Anmeldung Mo. – Fr. von 09 bis 13 Uhr

Alle Leser-Reisen werden vom erstklassigen Busunternehmen „De Kieler“, als Reiseveranstalter, durchgeführt.

Jetzt auch online buchen
unter:
leserreisen.der-reporter.info
oder einfach QR-Code scannen





Wir in Heikendorf

- Anzeige -

Literaturabend mit Andrea Paluch im Künstlermuseum

Heikendorf (t). Für Dienstag, 18. November, lädt die Heikendorfer Bücherinsel zu einer besonderen Lesung ins Künstlermuseum Heikendorf ein. Im Mittelpunkt steht Andrea Paluch, die aus ihrem neuen Roman „Alles für Einen – Ruth Berlau“ liest. Die Veranstaltung beginnt um 19 Uhr, Einlass ist ab 18.30 Uhr. Der Eintritt kostet 15 Euro. Karten sind ausschließlich im Vorverkauf bei der Heikendorfer Bücherinsel erhältlich. Das Künstlermuseum bietet

Getränke gegen ein „Hutgeld“ an.

Andrea Paluch, promovierte Anglistin, Journalistin, Übersetzerin und Dozentin, widmet sich in ihrem neuen Roman einer Frau, die mehr war als nur eine Weggefährtin Bertolt Brechts. Ruth Berlaus Leben war geprägt von Höhen, Tiefen und ungewöhnlichen Abenteuern, die sie unabhängig von ihrer Beziehung zu dem berühmten Dramatiker erlebte. Paluch gelingt es, die Lebenslust,



Andrea Paluch liest aus ihrem neuen Roman „Alles für Einen – Ruth Berlau“. Foto: hfr

Einladung zum Benefiz-Filmabend

Heikendorf (t). Die Roja Gruppe der evangelischen Kirche Heikendorf lädt herzlich zum nächsten Benefiz-Filmabend ins Gemeindehaus, Neuheikendorfer Weg 4, ein. Der gemeinsame Abend beginnt am kommenden Freitag, 7. November, um 18.30 Uhr zunächst mit dem Genießen einer Suppe, danach wird die israelisch-deutsche Filmproduktion

„Lemon Tree“ gezeigt, in der die palästinensische Witwe Salma vor Gericht um ihren Zitronenhain kämpft - er soll aus Sicherheitsgründen abgeholzt werden, da der israelische Verteidigungsminister in das Nachbarhaus gezogen ist. Die Mitglieder der Roja-Gruppe freuen sich auf zahlreiche Besucher, deren Spenden der Partnergemeinde zugutekommen werden.

den Humor und die Unkonventionalität der jungen Dänin spürbar zu machen, indem sie sich auf Berlaus legendäre Radtour von Kopenhagen nach Paris im Jahr 1928 begibt und deren Spuren literarisch nachzeichnet.

Im Zentrum des Romans steht die intensive Beziehung zwischen Berlau und Brecht. „Dem einen, für den sie alles gibt“, so beschreibt Paluch die Hingabe Berlaus, deren Verliebtheit von Brecht ausgenutzt wird. Ein Schülerin-Lehrer-Verhältnis entsteht, das von gegenseitiger Faszination, aber auch von Abhängigkeit

geprägt ist. Die gemeinsame Zeit im Exil in den USA, der tragische Verlust des gemeinsamen Kindes und die Rückkehr nach Ostberlin markieren Wendepunkte, an denen das Verhältnis der beiden zu zerbrechen droht. Während Brecht sich schließlich von Berlau lossagt, bleibt ihr die Lösung von ihm ein Leben lang verwehrt. Die Lesung im Künstlermuseum verspricht einen inspirierenden Abend, der nicht nur Literaturfreunde begeistern dürfte, sondern auch alle, die sich für außergewöhnliche Biografien interessieren.

DAS UNABHÄNGIGE FAMILIENWOCHENBLATT

PROBSTEER

<div style="text-align: center;"> <h1>RATHAUS</h1> <h2>PASSAGE</h2> <h3>DORFSTRASSE 17</h3> <p>WWW.RATHAUSPASSAGE-HEIKENDORF.DE</p> </div>			
<div style="background-color: #003366; color: white; padding: 10px; text-align: center;"> Kunden P </div>		<div style="background-color: #003366; color: white; padding: 10px; text-align: center;"> Kunden P </div>	
<div style="background-color: #e6f2ff; padding: 10px;"> abts + partner. Frauenärzte Heikendorf Tel. 0431/24498 </div>		<div style="background-color: #e6f2ff; padding: 10px;"> Apotheke am Rathaus <i>...mit Sicherheit gut beraten!</i> 0431 / 24 25 76 </div>	
<div style="background-color: #e6f2ff; padding: 10px;"> Fahrradladen FREILAUF www.freilauf-heikendorf.de </div>		<div style="background-color: #e6f2ff; padding: 10px;"> Dr. E. Eschenbach Hals-Nasen-Ohrenarzt Tel. 0431/242862 </div>	
<div style="background-color: #e6f2ff; padding: 10px;"> Textilpflege Heikendorf Inh. Beate Tietjens Chem. Reinigen - Mangeln - Waschen </div>		<div style="background-color: #e6f2ff; padding: 10px;"> DIANA BADER PHOTOGRAPHY Portrait-, Pass- & Bewerbungsbilder, uvm. Telefon: 0431 2378854 </div>	
<div style="background-color: #e6f2ff; padding: 10px;"> Der Hörgeräte-Akustiker amplifon </div>		<div style="background-color: #e6f2ff; padding: 10px;"> Frank Speetzen Immobilien Verwaltung • Vermietung • Verkauf </div>	
<div style="background-color: #e6f2ff; padding: 10px;"> Hausarztpraxis Heikendorf Dr. Anne Giersch und Marit Kayser Tel. 0431/24442 </div>		<div style="background-color: #e6f2ff; padding: 10px;"> PROVINZIAL Marc Menzel </div>	



Wir in Heikendorf

17

5. November 2025

Laternenumzug durch Neuheikendorf

Heikendorf (t). Die Freiwillige Feuerwehr Neuheikendorf lädt alle Kleinen und ihre Eltern zum Laternelaufen ein. Die Veranstaltung beginnt am Sonnabend, 8. November, um 18 Uhr im Röbendorfer Weg an der Einmündung zum Neuheikendorfer Weg. Dann heißt es wieder „Laterne, Laterne, Sonne, Mond und Sterne“: Gemeinsam mit der Ortsfeuerwehr Neuheikendorf, der Neuheikendorfer Knochenbruchgilde, dem Fackelzug der Jugendfeuerwehr und der Kinderfeuerwehr geht es los.

Mit musikalischer Begleitung durch die Show - Brassband Heikendorf führt der Laternenumzug durch den Ortsteil Neu-



Foto: Redaktion / KI

heikendorf bis zum Abschluss am Feuerwehrhaus im Silberturmer Weg. Dort können sich die großen und kleinen Gäste bei

Gegrilltem und Getränken für den Heimweg stärken.

**Fahrradladen
FREILAUF**
Dorfstraße 17 | Heikendorf
Tel. 0431 - 77 77 7
www.freilauf-heikendorf.de

Zahnärzte

Dr. Joern Diercks
Heiko Evers

- Prophylaxe
- Implantologie
- Bleaching
- Vollkeramik

Mo.-Do.
08.00 - 20.00
Fr.
08.00 - 18.00

Am Schmiedeplatz 2
24226 Heikendorf
Tel 0431/241249

Heikendorfer Weg 81
24248 Mönkeberg
Tel 0431/23442
Neue Praxisräume im Ärztehaus!

Viele Themen für den Sozialausschuss

Heikendorf (t). Mit einer Fülle von Themen befasst sich der Bildungs- und Sozialausschuss am Dienstag, 11. November, ab 19 Uhr im Ratssaal des Rathauses. Im öffentlichen Teil geht es unter anderem um den Erlass einer neuen Satzung für den Kinder- und Jugendtreff sowie die Aufhebung der bisherigen Nutzungsordnung für das kommunale Jugendzent-

rum. Auf der Tagesordnung stehen aktuelle Berichte aus dem Kinder- und Jugendbeirat sowie dem Seniorenbeirat. Das Gremium berät zudem über die Sanierung oder den Neubau der Seebadeanstalt, die Neugestaltung der örtlichen Kinderspielfläche und die Finanzierungspläne für verschiedene Kindertagesstätten. Eine Einwohnerfragestunde ist vorgesehen.

Speeldeel spielt „Räuber Hotzenplotz“

Heikendorf (t). In der Vorweihnachtszeit führt die Heikendorfer Speeldeel den Klassiker „Der Räuber Hotzenplotz“ von Kinderbuchautor Otfried Preußler auf. Premiere ist am 28. November in der Aula am Schulredder in Heikendorf. Gespielt wird am 28.11., 12.12. und 19.12. jeweils um 18

Uhr sowie am 29.11., 30.11., 06.12., 07.12., 13.12., 14.12., 20.12. und 21.12. jeweils um 15 Uhr. Karten gibt es im Vorverkauf in Krügers Ecklädchen im Möltenortener Weg 55 in Heikendorf oder online unter www.speeldeel-heikendorf.de/karten. Der Kartenpreis beträgt 10 Euro.

Der neue HGV-Adventskalender
mit Gewinnen im Gesamtwert von rund 6.100 Euro

Jetzt erhältlich in Heikendorf in vielen Geschäften!

- Solange der Vorrat reicht! -

PROBSTEER

Wünscht der Handels- und Gewerbeverein Heikendorf

Eine schöne Weihnachtszeit und ein gutes Jahr 2026

A. LUBAU STAHL + METALL

NEU NEU NEU

Terassenüberdachungen aus eigener Herstellung

Inhaber Axel Lubitz · 24226 Heikendorf · Tel 0431 - 658 77 38

Alu- u. Kunststoff Fenster & Haustüren
Geländer, Treppen
Edelstahl- / Stahlkonstruktionen
Aluminium, Glasfassaden
Wintergärten

Auftaktsammlung der Reservistenkameradschaft für den Volksbund Deutsche Kriegsgräberfürsorge

Schönberg (t). Die Reservistenkameradschaft (RK) Schönberg startete am 1. November ihre Auftaktsammlung für den Volksbund Deutscher Kriegsgräberfürsorge. An den folgenden Samstagen stehen die Kameraden wieder vor Rewe Penny und Edeka in Schönberg.

Bei der Auftaktsammlung wurde die RK vom Bürgermeister Peter A. Kokocinski, Bürgervorsteherin Christine Nebendahl und dem Vorstandsmitglied der Kirche Professor Dr. Mathias Nebendahl unterstützt.

Der Sammeltag bot die Gelegenheit mit Passanten ins Gespräch zu kommen. Dabei wurde auch die Arbeiten des Volksbundes hinterfragt und diese Fragen zielgenau beantwortet. Für alle Beteiligten war dieser Samstag eine gelungene Aktion. Für die RK Schönberg ist diese Sammelaktion seit 2018 ein fester Termin, um den Volksbund zu unterstützen. Die Ehrenamtler bedanken sich für die zahlreichen Spenden und hoffen auf eine große Spendenbereitschaft auch an den kommenden Sonntagen.

Erst im Oktober 2025 wurden nach zweijähriger Suche einige Gräber am Ostseestrand Narva entdeckt, wo noch rund 400 Kriegstote liegen sollen. Die Ausgrabungen sind durch die Wetterlage und dem dichten



Bürgermeister Peter A. Kokocinski, Bürgervorsteherin Christine Nebendahl und Kirchenvorstandsmitglied Professor Dr. Mathias Nebendahl unterstützten die Reservistenkameradschaft bei der Auftaktsammlung.

Foto: hfr/Wegner

ten Unterholz erschwert. Die Gebeine werden registriert und anschließend auf einen Soldatenfriedhof umgebettet. Bei Hinweisen zu Angehörigen werden diese ebenfalls benachrichtigt. Diese Helfer arbeiten ehrenamtlich für den Volksbund und daher ist es umso wichtiger, die Arbeiten des Volksbundes mit Spenden zu unterstützen.

Traueranzeige

Maik Mehring

* 3. April 1962 † 6. Oktober 2025

Herzlichen Dank

sagen wir allen, mit denen wir unsere Trauer und Erinnerungen teilen konnten.

Wir sind beeindruckt von vielen Menschen zu hören, in deren Leben Maik eine wichtige Rolle spielte und denen er etwas mitgeben konnte.

Im Namen aller Angehörigen
Steffi Meller
Margret und Jörg Bandt

Vielfalts-Wiese im Stiftungsland Hohenfelder Mühlenau

Hohenfelde (t). Zwischen Schönberger Strand und Behrendorf im Kreis Plön wird es in der kommenden Woche laut und wuselig: Im Stiftungsland Hohenfelder Mühlenau verwandelt sich eine artenarme Wiese in eine lebendige Vielfalts-Wohngemeinschaft – mit Fröschen, Kröten, Vögeln, Insekten und glücklich grasenden Rindern.

Zuerst rücken dort die Landschaftspfleger*innen mit schwerem Gerät an: Der alte Weidezaun wird entfernt, das dichte Röhricht gemäht. Anschließend spürt dort ein Bagger die unterirdischen Drainagerohre auf – und kappt sie. „Wir bringen hier die Vielfalt zurück auf die Wiese“, sagt Maßnahmen-Managerin Benenike Hansen von der Ausgleichsagentur Schleswig-Hol-

stein, einer 100-prozentigen Tochtergesellschaft der Stiftung Naturschutz Schleswig-Holstein.

Ist die Wiese mit Ostsee-Blick von Röhricht und Entwässerungssystemen befreit, entstehen zwei neue Teiche für die europaweit streng geschützten Kreuz- und Wechselkröten. Ein dritter, bestehender Teich wird wiederbelebt. Danach wird eine heimische Wildblumen-Mischung eingesät – ein Paradies für Wildbienen, Schmetterlinge, Hummeln und Vögel wie den Neuntöter. „Schon im kommenden Frühjahr wird es hier summen, zwitschern und quaken“, sagt Hansen. „Denn mit den Maßnahmen schaffen wir hier einen wertvollen Lebensraum, der vielen selten gewordenen Arten zugute kommt.“

Im Trauerfall gibt es für die Hinterbliebenen Vieles zu bedenken, Vieles zu veranlassen. Hier steht Ihnen das Bestattungsinstitut hilfreich zur Seite. Es sind aber auch Freunde, Bekannte, Nachbarn und Kollegen zu Benachrichtigen. Eine Traueranzeige im Familienwochenblatt „Probsteer“ ist der richtige Weg, vom Tode eines lieben Menschen Kenntnis zu geben. Dann wird keiner vergessen.

PROBSTEER

Silvester „de Luxe“ in der Hansestadt Münster mit großer Silvester-Party „all inclusive“

First-Class-Hotel „Mövenpick“ inkl. Halbpension & Silvester-Gala im Hotel

Genießen Sie einen fröhlich-beschwingten Jahreswechsel der Spitzenklasse im internationalen First-Class-Hotel „Mövenpick“ in Best-Lage am Aasee in der historischen Hansestadt Münster mit der traumhaft restaurierten Altstadt, wo unseren Gästen Geschichte auf Schritt & Tritt begegnet. Höhepunkt der Reise ist die große Silvester-Gala direkt im Hotel mit festlichem Silvester-Buffer und großem „all-inclusive“-Getränke-Paket ohne Begrenzung (Weisswein/Rotwein/Biere/Softdrinks).

MÖVENPICK
HOTEL MÜNSTER



Leistungen: ● Fahrt im erstklassigen Fernreisebus ab Kiel, Schwentinental, Preetz ● 3 x Übern. im Mövenpick-Hotel mit dem legendären warm/kalten Schlemmer-Frühstücks-Buffer der Extraklasse ● Begrüßungs-Cocktail bei der Anreise ● 2 x Abendessen im Hotel als Schlemmer-Buffer oder 3-Gang-Menü ● Spritziger Silvester-Cocktail mit der Direktion am Silvesterabend ● Gr. Silvester-Gala wie im Text beschrieben mit „all-inclusive“-Getränke-Paket & beste Stimmung bei Musik & Tanz bis zum frühen Morgen ● Stadtrundfahrt / Stadtrundgang in Münster mit fachkundiger Reiseleitung „auf histor. Spuren“ ● Ganztägiger Panorama-Ausflug mit Reiseleitung „Schlösser & Burgen“ im Münsterland ● Rückreise mit Aufenthalt und Mittagspause in der Hansestadt Bremen ● Wellness-Genuss im Hotel: Sauna-Landschaft und moderner Fitness-Raum

● **Reisetermin:** ● 30.12.25 - 02.01.2026

nur:
599,90
EZ + 90,- Euro



Preisknüller: Silvester in Danzig „all inclusive“

● 4-Sterne First-Class-Hotel mit Halbpension ● Gr. Silvester-Party direkt im Hotel

Leistungen: ● Fahrt im erstklassigen Fernreisebus ab Kiel, Schwentinental, Preetz ● 3 x Übern. mit reichhaltigem Frühstück vom Buffet ● 2 x Abendessen im Hotel als 3-Gang-Menü ● Gr. Silvesterparty direkt im Hotel, mit großem kalt / warmen Schlemmer-Buffer und leckerem Dessert-Buffer, gr. Getränke-Paket „all inclusive“ ohne Begrenzung (Weine / Biere / Säfte / Wasser / Tee) & 1 Glas Sekt pro Person um Mitternacht zum Anstoßen vom Burg-Verlag sowie allerbeste Stimmung mit Musik und Tanz bis zum frühen Morgen ● Gr. Stadtrundfahrt / Stadtführung in Danzig mit allen Höhepunkten der Oder-Metropole mit fachkundiger Reiseleitung ● Am 3. Tag: Großer Panorama-Ausflug mit Reiseleitung „auf den Spuren des Deutschen Ordens“ weltberühmte Marienburg / Frauenburg / Frisches Haff. ● Ausweis erforderlich

● **Reisetermin:** ● 30.12.2025 - 02.01.2026

nur:
499,90
EZ + 148,- Euro



Weihnachten „de Luxe“ in Potsdam

First-Class-See-Hotel mit Halbpension – Wellness pur im Hotel mit Schwimmbad, Sauna & Fitness



Leistungen: ● Fahrt im erstklassigen Fernreisebus ab Kiel, Schwentinental, Preetz ● 4x Übern. im „Seminaris See-Hotel Potsdam“ ● 4x großes Schlemmer-Frühstück vom Buffet ● Festliches „Heiligabend-Buffer“ im Hotel ● 3 x Weihnachts-Dinner-Buffer als Abendessen ● Große Stadtrundfahrt in Potsdam mit fachkundiger Reiseleitung zu den Glanzpunkten der Schlösserstadt mit anschließendem geführten Spaziergang durch den Schlosspark von Sanssouci ● Gr. Panorama-Tages-Ausflug „Zu Fontane und Herrn von Ribbeck ins Havelland“ mit fachk. Reiseleitung, inkl. Einladung unterwegs zur Kaffeetafel „bei Herrn von Ribbeck mit Birnenkuchen und Kaffee/Tee“ ● Große Tagesfahrt in die Bundeshauptstadt Berlin mit großer Stadtrundfahrt mit fachkundiger Reiseleitung sowie individueller Besichtigungsfreiheit / Aufpreis p.P. 19,90 € ● Besuch „Krongut Bronstedt“ in Potsdam ● Rückfahrt mit einem Absteher in die Schlösserstadt Schwerin zur Mittagspause ● Hallenbad, Sauna, Fitnessraum im Hotel ● Die Citytax/Bettensteuer ist vor Ort zu zahlen

● **Reisetermin:** ● 23. – 27.12.2025

Superpreis HP
nur: **599,90**
EZ-Zuschlag: 168,- Euro

Weihnachten „First Class“ in Weimar / Thüringer Wald

Top-Hotel mit Halbpension – Schwimmbad & Sauna im Hotel – Winterliche Ausflüge im Preis enthalten!

Exklusive Weihnachts-Romantik erwartet unsere Leser:innen im winterlichen Thüringer Wald mit unserer neuen Festtags-Reise zum Jubiläumspreis „30 Jahre Reporter“! Schlemmen & genießen Sie an den Weihnachtstagen und entdecken Sie die malerischen Winter-Landschaften auf den Spuren von Goethe und Schiller mit den weltbekannten Kunst- und Kultur-Städten Erfurt, Weimar und Eisenach

Leistungen: ● Fahrt im erstklassigen Fernreisebus ab Kiel, Schwentinental, Preetz ● 4 x Übern. im First-Class-Hotel mit gr. Schlemmer-Frühstück vom Buffet ● 4 x weihnachtl. Schlemmer-Buffer mit regionaler Spezialitätenküche ● Gemeinsames Weihnachtsbaum-Schmücken am Heiligabend ● Festl. Heiligabend-Kaffeenachmittag mit Kaffee & Thüringer Stollen ● Kostenlose Nutzung im Hotel von Schwimmbad und Sauna ● Stadtrundfahrt / Stadtführung mit Reiseleitung in der Klassikerstadt Weimar ● Gr. Panorama-Rundfahrt in die Landeshauptstadt Erfurt mit weltbekannter Krämerbrücke ● Am 2. Weihnachtstag: Ausflug zu den Saalfelder Feengrotten (Eintritte sind Extras) ● Anreise mit Besuch der Musik- und Kulturstadt Leipzig mit prachtvollem Altstadt-Weihnachtsmarkt ● Rückreise mit Absteher in die Wartburgstadt Eisenach mit Gelegenheit zum Wartburg-Besuch

● Die Kurtaxe/Citytax ist vor Ort im Hotel zu zahlen



● **Reisetermin:** ● 23. – 27.12.2025

HP nur:
599,90
EZ + 158,- Euro



Leser-Reisen-Telefon: 04521-701130

Leser-Reisen-Mail: leserreisen@der-reporter.info

Anmeldung Mo. – Fr. von 09 bis 13 Uhr

Jetzt auch online buchen
unter:
leserreisen.der-reporter.info
oder einfach QR-Code scannen



DIE AUTO-SEITE

Mercedes Kombi, Bj. 2005, komplette AHK, 3.000,- €. Tel. 0178-4510396

Camper sucht ein Wohnmobil oder Wohnwagen. Tel. 0175-3706428



!Ankauf aller PKW, Geländewg., Busse, Toyota, Skoda, Volvo und VW am WE **0 45 21-848 98 77**

Wir kaufen Wohnmobile + Wohnwagen
Tel.: 03944-36160
www.wm-aw.de Fa.

!Auto Einkauf, Van, Busse, Geländewagen, LKW, intakt oder defekt, aller Art, auch TÜV fällig, Export Mo.-So. 0163-620 86 70



Mitsubishi Happy Weeks
Angebote, die einfach happy machen.

Der ASX als Sondermodell Edition u.a. mit:
► 360-Grad-Umgebungskameras
► Instrumentierung mit 10,25" Farbdisplay
► Park- und Ausparkassistent
► 18" Leichtmetallfelgen

ASX Edition
FINANZIERUNGS-
ANGEBOT
Monatlich schon für
159 €¹



ASX Mildhybrid Edition 1.3 Turbo 116 kW (158 PS) 7-Gang-DCT Energieverbrauch 6,0 l/100 km Benzin; CO₂-Emission 135 g/km; CO₂-Klasse D; kombinierte Werte.**

1 | ASX Mildhybrid Edition Finanzierungsbeispiel (gültig bis: 31.12.2025): Fahrzeugpreis bei Finanzierung 32.190,00 €, Anzahlung 8.200,00 €, Nettodarlehensbetrag 23.990,00 €, Laufzeit 24 Monate, Sollzinssatz (gebunden) 3,92 %, effektiver Jahreszins 3,99 %, 1. Monatsrate 139,32 €, 22 Monatsraten à 159,00 €, letzte Rate 22.160,00 €, Gesamtbetrag 33.997,32 €. Ein freibleibendes Finanzierungsangebot der **MKG Bank, Zweigniederlassung der MCE Bank GmbH**, Schieferstein 9, 65439 Flörsheim. Repräsentative Kreditbeispiele: Die Angaben stellen zugleich das 2/3 Beispiel gem. § 6 a Abs. 4 PAngV dar.

*5 Jahre Herstellergarantie bis 100.000 km, Details unter mitsubishi-motors.de/herstellergarantie **Die nach PKW-EnVKV angegebenen offiziellen Werte zu Verbrauch und CO₂-Emission sowie ggf. Angaben zur Reichweite wurden nach dem vorgeschriebenen Messverfahren WLTP ermittelt. Weitere Infos unter mitsubishi-motors.de

Ernst W. Thomsen Inh. Nico Thomsen e.K.
Schusterkrug 12
24159 Kiel
Telefon 0431/399150
www.ernst-w-thomsen.de

Sanierung B 502 verzögert sich

Heikendorf/ Schönkirchen (t). Wie der Landesbetrieb Straßenbau und Verkehr Schleswig-Holstein mitteilt, verzögert sich die Sanierung der beschädigten Bundesstraße 502 zwischen Heikendorf und Schönkirchen. Grund sei die „schlechte Witterung“. Folge: Die Vollsperrung der Fahrtrichtung Kiel wird um eine Woche, bis zum 10. November, verlängert. Der Verkehr wird in beide Fahrtrichtungen jeweils einspurig mit einer zulässigen Höchstgeschwindigkeit von 50 Stundenkilometer auf der Richtungsfahrbahn nach Heikendorf geführt. Die Auffahrt Heikendorf-Nord ist in beide Fahrtrichtungen jeweils einspurig wieder frei gegeben. Für die in Richtung Kiel gesperrten Anschlussstellen Heikendorf-Süd und Schönkirchen bleibt eine Umleitungsstrecke. Aus Gründen der Verkehrssicherheit, des Arbeitsschutzes und der Bauqualität können die Arbeiten nur unter Vollsperrung der Richtungsfahrbahn nach Kiel stattfinden.

Für die Rückbauarbeiten im Anschluss an die Fahrbahnerneuerung erfolgt die Verkehrsführung voraussichtlich ab 10. November in Fahrtrichtung Schönberg sowie in den Bereichen der Mittelstreifenüberfahrten der Fahrtrichtung Kiel auf jeweils einer Spur mit einer zulässigen Höchstgeschwindigkeit von 50 Stundenkilometern. Nach Fertigstellung der Arbeiten kann die B 502 voraussichtlich am 17. November 2025 wieder vollständig für den Verkehr freigegeben werden.

Die ausgeschilderte Umleitung für die Anschlussstelle Heikendorf-Süd führt ab „Teichtor“ über die K 51 durch Mönkeberg nach Kiel. Für die Anschlussstelle Schönkirchen wird der Verkehr über „Pahlböcken“ sowie die „Schönberger Landstraße“ (L 50) nach Kiel umgeleitet. Die Verkehrsführung wurde mit der Polizei, der Verkehrsbehörde, dem Kreis, dem Amt und dem Buslinienbetreiber abgestimmt. Der LBV.SH bittet, sich auf die weiteren Arbeiten einzustellen, den ausgeschilderten Umleitungen zu folgen sowie um rücksichtsvolles Verhalten zum Schutz der Menschen auf der Baustelle.

Kreisstraße 50 bei Stakendorf am 7. November voll gesperrt

Stakendorf (t).

Wegen Reparaturarbeiten wird die Kreisstraße 50 bei Stakendorf am Donnerstag, 7. November, von 8 bis 16 Uhr voll gesperrt. Betroffen ist der Abschnitt, auf dem einzelne Schadstellen ausgebessert werden. Wie der Landesbetrieb Straßenbau und Verkehr Schleswig-Holstein weiter mitteilt, ist eine vollständige Sanierung ist nicht vorgesehen. Die Sperrung ist aus Gründen der Verkehrssicherheit und des Arbeitsschutzes erforderlich. Der Verkehr wird über die L 165, B 502, K 15 bis Holm und zurück über die K 50 umgeleitet. Ortskundige werden gebeten, den Bereich weiträumig zu um-



So soll der Verkehr bei der Vollsperrung umgeleitet werden. Quelle: Landesbetrieb Straßenbau und Verkehr Schleswig-Holstein

fahren. Radfahrer, Fußgänger sowie der öffentliche Nahverkehr können die Baustelle passieren. Auch Rettungsdienst und Polizei behalten die Durchfahrt. Die Arbeiten sind witterungsabhängig; Terminverschiebungen sind möglich.

Sparkasse Mönkeberg wird zur SB-Filiale

Mönkeberg (t). Die Förde Sparkasse wandelt ihre Filiale in Mönkeberg in eine Selbstbedienungsfiliale um. Die Umstellung erfolgt Ende des Jahres 2025, ein neuer Standort für die SB-Filiale soll bis Mitte 2026 gefunden und eröffnet werden. Wie die Förde Sparkasse mitteilt, reagiert das Institut mit dieser Maßnahme auf veränderte Kundenbedarfe. Während einfache Bankgeschäfte zunehmend digital oder an Automaten erledigt würden, steige der Bedarf an persönlicher Beratung bei komplexeren Finanzthemen. „Wir schauen uns ganz genau an, welche Filiale aktuell wie oft

und wofür genutzt wird. Anhand dieser Ergebnisse und weiteren Faktoren, beispielsweise der Entfernung bis zur nächsten größeren Filiale beziehungsweise Finanzzentrum, entscheiden wir, welcher Filialtyp an welchem Ort am besten passt“, erklärt Peter Moll, Vorstandsvorsitzender der Förde Sparkasse.

Eigenen Angaben zufolge führen in Mönkeberg die aktuell eingeschränkten Öffnungszeiten und die sinkende Kundenfrequenz dazu, dass die Filiale in eine SB-Filiale umgewandelt wird. Beratungsdienstleistungen würden bereits heute von vie-

len Kunden in den nahegelegenen Standorten Heikendorf und Schönkirchen genutzt. Die Förde Sparkasse betont, dass alle Kunden weiterhin ihre bekannten Berater behalten. Mit der Umwandlung soll die Bargeldversorgung vor Ort erhalten bleiben. „Wir befinden uns derzeit in sehr konstruktiven Gesprächen mit der Bürgermeisterin Hildegard Mersmann, auch was die Suche nach einem geeigneten Standort für die SB-Filiale betrifft“, so Moll

weiter. Aufgrund des veränderten Raumbedarfs soll die neue SB-Filiale bis spätestens Mitte 2026 an einem neuen Standort in Mönkeberg öffnen. Kunden mit Schließfächern will die Sparkasse zeitnah kontaktieren und alternative Angebote machen. Für weitere Informationen stehen André Santen (Telefon 0431-5921060, andre.santen@foerde-sparkasse.de) und Stefan Grote (Telefon 0431-5921112, stefan.grote@foerde-sparkasse.de) zur Verfügung.



Die Mönkeberger Filiale der Förde Sparkasse wird Ende dieses Jahres geschlossen. Foto: Münch

Stellenmarkt



Das regionale Jobportal

Wer kann Gartengeräte reparieren: Heckenscheren, Rasenmäher, etc.?
30,- €/Std., Rentner angenehm,
Tel. 0 15 75 - 0 14 05 94



AUGUST-BIER-KLINIK

Neurologie und Rehabilitation

DIE FACHKLINIK DIREKT AM DIEKSEE



KOMM IN UNSER TEAM!

Examierte Pflegefachkraft M/W/D

Praxisanleiter für die Pflegeausbildung M/W/D

Ausbildung zur Medizinischen Fachangestellten M/W/D

Ausbildung zur Pflegefachkraft M/W/D



**SÜVERKRÜP AUTOMOBILE
MERCEDES-BENZ | WITTLAND**

8. - 9. NOVEMBER

Jetzt bewerben und von einer offenen Teamkultur, tollen Benefits und einer attraktiven Vergütung nach TV-L profitieren!

Wir freuen uns auf Dich!

**HIER
BEWERBEN!**

AUGUST-BIER-KLINIK
Maren Hilgendorf, Personalreferentin
Diekseepromenade 7 - 11
23714 Bad Malente-Gremsmühlen
www.august-bier-klinik.de



Laufend Geld verdienen?



**... werde Verteiler
in unserem Team**

Jeden Mittwoch in einem Verteilgebiet in Ihrer Nähe.

Bewerben Sie sich jetzt

(Mindestalter 13 Jahre, auch Frührentner und Rentner):

Wir suchen Zusteller in:

- Heikendorf • Mönkeberg • Oppendorf
- Krokau • Klausdorf • Ralsdorf

telefonisch unter

0800 / 45 40 111

per E-Mail unter

vertrieb@probsteer.de



Weitere Infos und
Bewerbungsformular unter:
www.zeitungenverteilen.de



Probsteer-Leser-Reisen:

Magisches Winter-Erlebnis:

Vier Tage auf „Eisfahrt“ nach Helsinki

Heikendorf / Mönkeberg (t). Eine magische Winterwelt genießen die Probsteer-Leser bei der Passage des eindrucksvollen finnischen Meerbusens, wo sich bei der „Eisfahrt“ schon viele Stun-

den vor Helsinki der gewaltige Bug des Finnlins-Fährschiffes der Eisbrecher Klasse A1-Super gleich einem Riesenschlitten auf die unendlich weite, weiße Eisfläche schiebt und bis zu 35 Zen-

timeter dickes Festeis mühelos zerbricht wie ein Zündhölzchen. Die Gäste genießen während der 30-stündigen Überfahrt auf der winterlich geprägten Ostsee direkt in die finnische Hauptstadt

Helsinki an Bord die skandinavische Gastfreundschaft. Sie erwartet eine entspannte Seereise inklusive reichhaltiger Vollpension mit zahlreichen skandinavischen Spezialitäten an den großen

Probsteer Kalender

Aktuelle Veranstaltungen und Termine

Donnerstag, 6. November 2025

Laboe. 7-13 Uhr, Wochenmarkt Probsteier Platz

Schönberg. 8-13 Uhr, Wochenmarkt Fußgängerzone Knüll

Laboe. 10.30-12 Uhr, Freya-Frahm-Frauentreff -Austausch/Kontakte für Laboe Frauen. Strandstr. 15

Heikendorf. 14-18 Uhr, Wochenmarkt auf dem Parkplatz Schulredder

Heikendorf. 15 Uhr, Seniorenbeirat-Sprechstunde/Klönrunde. Rathaus/Leseraum

Schönkirchen. 17.30 Uhr, Skat-spielabend-Skatverein Heikendorf (NR). Sportheim Concordia, Augustental 29. Infos: 0157 58185377

Freitag, 7. November 2025

Klausdorf. 8-13 Uhr, Wochenmarkt auf dem Dorfplatz

Barsbek. 15-17 Uhr, Wochenmarkt Marktplatz Neddeltshörn

Heikendorf. 18.30 Uhr, Benefiz-Filmabend: Lemon-Tree, zuguns-

ten v. Roja. Eintritt frei-Spende erbeten. Ev. Gemeindehaus, Neuheikendorfer Weg 4

Raisdorf. 19-20.30 Uhr, Rathauskonzert: Caroline Adomeit/Geige. Rathaus/Bürgersaal, Th.-Storm-Platz 1

Heikendorf. 20 Uhr, Live-Musik: Klar Kimming/2 Gitarristen. Feuer-schiff Hafen Möltenort. VA: Museumshafen Kiel

Samstag, 8. November 2025

Raisdorf. 11-14 Uhr, Baby-/Kinder-börse (Herbst-Winterkl.), Spielzeug, Bücher etc., Kaffee/Kuchen. Uttoxeter-Halle, Zum See 24

Schönkirchen. 11-17 Uhr, Kunst-/Hobbymarkt; Ferdinand-Geest-Halle, Augustental. VA: Kulturkreis

Schönberg. 14.30 Uhr, Kirchenkaffee; 15.30 Uhr Andacht d. Gruppe KonTakt. St. Ansgar Gemeinde, Bahnhofstr. 2a

Heikendorf. 17 Uhr, Heilige Messe kath. Stella Maris Gemeinde, Ev. Kirche. Anschl. Kirchenkaffee, Gemeindehaus

Heikendorf. 18 Uhr, Laternelaufen mit der Show-Brassband, Fackelzug-Jugendfeuerwehr. Start: Röbsdorfer Weg/Ecke Neuheikendorfer Weg, Ziel: Feuerwehrhaus, Silberturmer Weg; Gegrilltes/Getränke. VA: FFW Neuheikendorf

Wisch. 18 Uhr, Laternenumzug durch den Ort ab Spielplatz, Redder 6. Anschl. Gegrilltes/Getränke; VA: Gemeinde

Schönberg. 19-23 Uhr, Benefizkonzert f. bedürftige Kinder. Nashville City Band im Oxyd, VVK 13€/AK 15€. VA: Förderverein Lions Club Sconeberg

Sonntag, 9. November 2025

Schönberg. 9.30 Uhr, Gottesdienst/Kinder-Gottesdienst. Ev. Kirche

Mönkeberg. 10 Uhr, Pilzexkursion: Was steht denn da? ;Leitung M. Kamke. Ab Heikendorfer Weg, NABU-Schild

Wellingdorf. 11 Uhr, Konzert – Mendelssohns Elias, Soli/Chor/Philharm. Orchester Kiel. Eintritt frei; Andreaskirche, Wischhofstr. 69

Schönkirchen. 11-17 Uhr, Kunst-/Hobbymarkt; Ferdinand-Geest-Halle, Augustental. VA: Kulturkreis

Montag, 10. November 2025

Schönkirchen. 15.30 Uhr, Erzählungen/Vorlesen v. Ingo Siegner: Der kleine Drache Kokosnuss, f. Kinder ab 5 J.; Eintritt 3€. VVK Gemeindebücherei

Dienstag, 11. November 2025

Laboe. 7-13 Uhr, Wochenmarkt auf dem Probsteier Platz

Heikendorf. 15-17 Uhr, Senioren-Smartphone-Treff/AWO. Rathaus/Lesesaal

Mittwoch, 12. November 2025

Schönberg. 9-11 Uhr, Frühstück für alle/AWO-in Gesellschaft frühstücken. Kostenlos; Wohnanl. Hein Schönberg, Große Mühlenstr. 22a

Heikendorf. 14-17 Uhr, AWO-Spielenachmittag für Senioren/innen m. Kaffee/Kuchen. Rathaus/Lesesaal, Dorfplatz 2

Schönberg. 15-17 Uhr, „Café international“, Familienzentrum Eichkamp 24-26

Immobilien

Mietgesuche

Christliche Gemeinde ca. 25 Personen sucht ab Jan. 26. Räumlichkeiten für Langzeitmiete Tel. 0157-52717055

Verkäufe

EFH i. Eutin zvk. 290.000,- € VB. Tel. 0174-4510396

Kaufgesuche

Haus oder Baugrundstück am See mit eigenem Seezugang v. Unternehmer im Ruhest. gesucht, 0151-50834131. Bitte-Anbieten@gmx.de

Gesucht – gefunden!

Mit einer Anzeige im PROBSTEER kein Problem!

Vertrauen Sie auf
25 Jahre
Meistererfahrung

HARTZ HAUSTECHNIK
HEIZUNG-SANITÄR-KLIMA

www.hartz-haustechnik.de
info@hartz-haustechnik.de

04307 - 8236620

Wärmepumpen - Pelletheizung - Klima Splitgeräte - moderne Bäder



theaterfimmel spielt:
Misery
von William Goldman

Nach dem Thriller von Stephen King
Regie: Katharina Butting
Es spielen: Carina u. Christoph Kohrt

Sa. 22. 11. 25, 19.30 Uhr – Preetz
Aula Friedrich-Schiller-Gymnasium

ab
16

theaterfimmel
Haie küsst man nicht
von Stefanie Stroebel
Regie: Nicola Bartsch
Es spielt: Carina Kohrt



Eine kabarettistische
Komödie für Frauen...
und Männer, die sich trauen.

Premiere
Mi. 31.12.25 - 19.00 Uhr
Aula am Schiffsthal, Plön

Kartenvorverkauf:
Buchhandlung Schneider, Plön
Buchhandlung am Markt, Preetz
oder online
www.theaterfimmel.de

großen Brunch- und Schlemmerbuffets sowie an zwei Abenden „all-inclusive“-Getränke. Die komfortablen Kabinen (nach Wahl innen oder außen) bieten ein wohnliches Zuhause mit DU/WC, Sat-TV, Föhn. Herrlich entspannen und relaxen kann man in den beiden stilvollen finnischen Saunen sowie im Whirlpool.

Zum großen Leistungspaket der Sonderreisen vom 5. bis 8. Feb-

ruar und vom 27. Februar bis 2. März zum Sonderpreis von nur 399,90 Euro gehören neben der Fahrt im erstklassigen Fernreisebus direkt ab Kiel, Schwentimental und Preetz ohne weitere Einsammeltour die Einschiffung von Bus und Fahrgästen in Travemünde sowie die Seereise Travemünde-Helsinki-Travemünde zur „Eisfahrt“ mit drei Übernachtungen in Zwei-Bett-Innenkabinen gemäß Beschreibung



Auf großer „Eisfahrt“ mit Finnlines-Jumbofährschiffen reisen die Probsteer-Leser:innen nach Helsinki. Fotos: hfr



Kulinarisch rundum verwöhnt werden die Leser:innen an Bord mit dem großen Buffet- und Getränke-Schlemmer-Paket.

(Außenkabinen mit Meerblick können für alle drei Nächte zum Sonderpreis von 99 Euro extra gebucht werden) sowie das komplette Schlemmer-Paket an Bord inklusive einmal Frühstück vom Buffet, zwei großen Frühstücks- und Brunchbuffets, drei abendlichen Schlemmerbuffet sowie zwei „all-inclusive“-Getränke-Paketen zum Abendbuffet am ersten und dritten Tag (Biere, Weine, Softdrinks etc.),

dazu die Freizeit in Helsinki vom 10 bis 15 Uhr. Eine große Stadtrundfahrt mit Reiseleitung ist für nur 19 Euro zusätzlich buchbar. Bus und Fahrer bleiben die gesamte Zeit bei der Gruppe.

Anmeldungen sind ab sofort bei den Leser-Reisen des Burg-Verlages in Eutin unter Telefon 04521-701130 oder direkt per E-Mail an leserreisen@der-reporter.info möglich.

Kleinanzeigen

Ankäufe

Maritimes, Kompass, Uhren, Lampen, Steuerrad usw. Tel. 04302-9136

Märklin H0 Modelleisenbahn von Sammler gesucht, auch gerne größere Anlagen. Tel. 04307 299312

Achtung liebe Holsteiner!!!

Auktionshaus Holstein kauft Schallplatten, Pelze, Brillen, alte Puppen, Kristallglas, Handtaschen, Abendkleider, Tischwäsche, Röhrenfernseher, alte Radios, Porzellan, Uhren, Zinn, Silberbestecke u. Schmuck aller Art zu Höchstpreisen! Einfach alles anbieten. **Frau Thormann, Tel. 0172 - 1 76 79 71**

Handwerk

Schädlingsbekämpfung und Holz-/Bautenschutz

Haushaltsauflösungen & Entrümpelungen

Lothar Anschütz GmbH
Tel. 04 31/23 14 74

Verschiedenes

Achtung Blum kauft!
Porzellan, Besteck, Taschen, Teppiche, Kronleuchter, Wand- & Standuhren, Näh- & Schreibmaschinen, Pelz, Bilder & Schmuck aller Art Fair & diskret.
Herr Blum, Tel. 0163-2294603

Speziell für Lehrer und Studenten
www.matschool.de

Verschiedenes

Kunterbunt Laboe

Die neuen Herbst / Winterkollektionen sind da!

- Winterjacken, Schneeanzüge, Schlupfmützen u.v.m
 - Für Babys: Wollwalkanzüge + viele Artikel aus Merinowolle.
 - Für Erwachsene: „Zwillingsherz“, Zum Schnäppchenpreis
- Reventloustr. 5, 24235 Laboe

Garage/ Unterstellplatz für sehr selten genutzten von Eltern geerbten Oldtimer gesucht, Laboe u. Umkreis ca. 15 km. Tel. 0176 24437872

Lösung SUDOKU

8	2	9	6	7	4	3	1	5
7	1	5	8	9	3	6	4	2
3	6	4	1	2	5	8	9	7
9	4	3	2	5	6	7	8	1
1	5	8	3	4	7	2	6	9
2	7	6	9	8	1	5	3	4
5	9	7	4	3	8	1	2	6
6	3	2	7	1	9	4	5	8
4	8	1	5	6	2	9	7	3

Verschiedenes

PROBSTEER BEILAGENHINWEIS:

In Teilen dieser Ausgabe finden Sie eine Beilage von

- Sonderheft Profil
 - Kaufhaus Stolz
 - Meine Küche
 - Augenoptik Erzberger
- Wir bitten um freundliche Beachtung.

Gesucht gefunden!

Mit einer Anzeige im Probsteer kein Problem!

Ihr Gärtnermeister in der Probstei
Fa. Roland Lauer
Garten- & Landschaftsbau

Gartenpflege / Jahrespflege,
Rasen mähen, vertikutieren,
Beetpflege, Hecke schneiden,
Obstbaumschnitt, Knickpflege,
Bäume fällen, Baum- und
Strauchschnitt inkl. Abfuhr.

Tel. 01511 18 21 921

Verschiedenes

Gärtner sucht Arbeit und macht Ihren Garten schön!

Jetzt **WINTERFEST** machen: Hecken, Büsche, Bäume (fällen). Laub weg von Terrassen & Wegen, jetzt Rasen vertikutieren. Wir säubern auch Beete, Terrassen (Steine), Wege & Dachrinnen, mit Abfuhr.

Winterdienst & Gartenjahrespflege
RESERVIEREN : T: 0 15 75 - 0 14 05 94

DACHDECKER SUCHT ARBEIT!

Ihr Profi für Flach-, Pfannen- oder Blechdächer. Wir bieten Trapezblech, Ziegeloptik, Dachrinnen, Neueindeckung für Scheunen, Garagen, Carports.

Tel.: 0163 / 64 84 06 0
oder 0163 / 64 84 06 1

Kleinanzeigen im probsteer

sind überraschend günstig.
Lassen Sie sich von uns beraten! **Tel. 0800 - 45 40 111**

Auf ein Wort...

Schon viele Unerfahrene fanden ein schlimmes Ende, weil sie mich – Gott – verachteten, und viele Dummköpfe täuschten sich selbst durch ihre Sorglosigkeit. Wer aber auf mich hört, wird ohne Angst in Frieden und Sicherheit leben. Sprüche Salomo 1, 32

Christliche Gemeinde Barsbek

Gottesdienst – Sonntags um 10.30 Uhr



Sonntag geöffnet

9. November 2025

12-17 Uhr

HERBSTZAUBER

Herbstlicher Spaß und Aktivitäten für Groß und Klein im Ostseepark Schwentinental. Tolle Angebote sowie kostenfreie Events wie z.B. Quattro-Highjump, Kinderklettergarten, Spielburg, Seifenblasen-Aktion und vieles mehr erwarten Sie zu einem stimmungsvollen und familienfreundlichen Einkaufserlebnis. Herzlich willkommen.



Die hier eingetragenen Unternehmen haben es im Verbund ermöglicht, den verkaufsoffenen Sonntag zu realisieren. Eine Initiative der Interessengemeinschaft Ostseepark Schwentinental. Bitte informieren Sie sich vorab, welche Unternehmen an dem verkaufsoffenen Sonntag teilnehmen (Plakataushang in den Geschäften).